

派ZG2019001号广州市增城区土地开发储备中心征地示意图

土地坐落：派潭镇高滩村上塘经济合作社

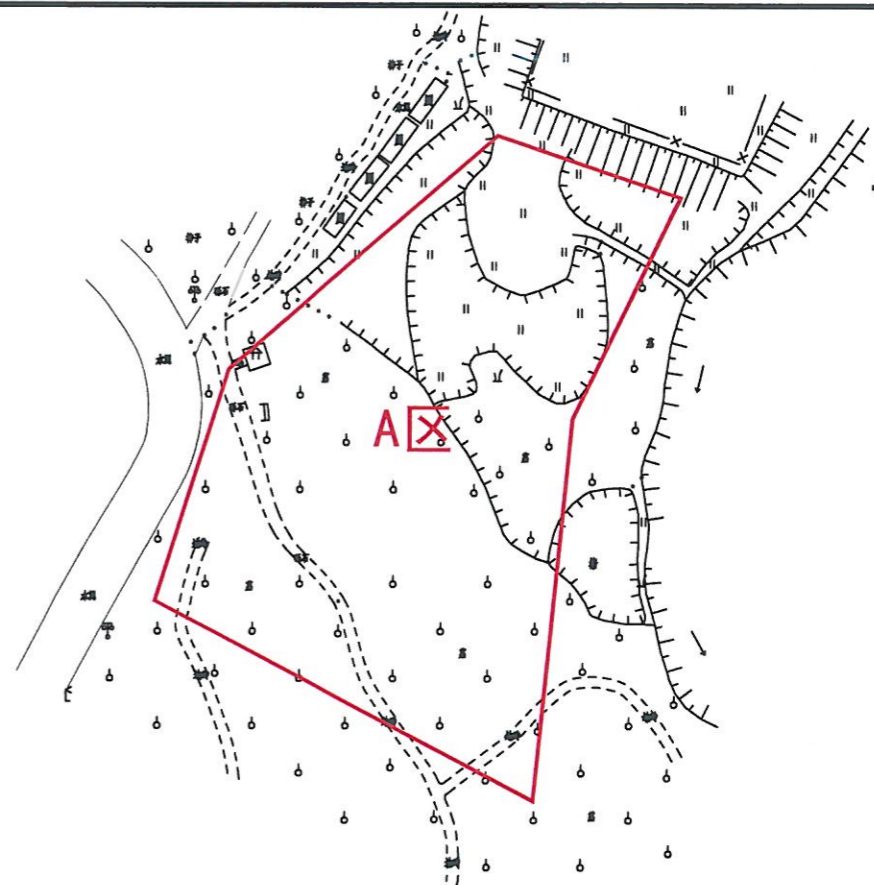
红线范围总面积：8560.61平方米 合12.841亩

[注：A区面积：3304.35平方米 合4.957亩

B区面积：5256.26平方米 合7.884亩

红线范围总面积=A区面积+B区面积]

N
1:1000



派ZG2019002号广州市增城区土地开发储备中心征地示意图

土地坐落：派潭镇高滩村上塘经济合作社

用地范围总面积：32632.37 平方米 合48.949亩

N
1:1400

