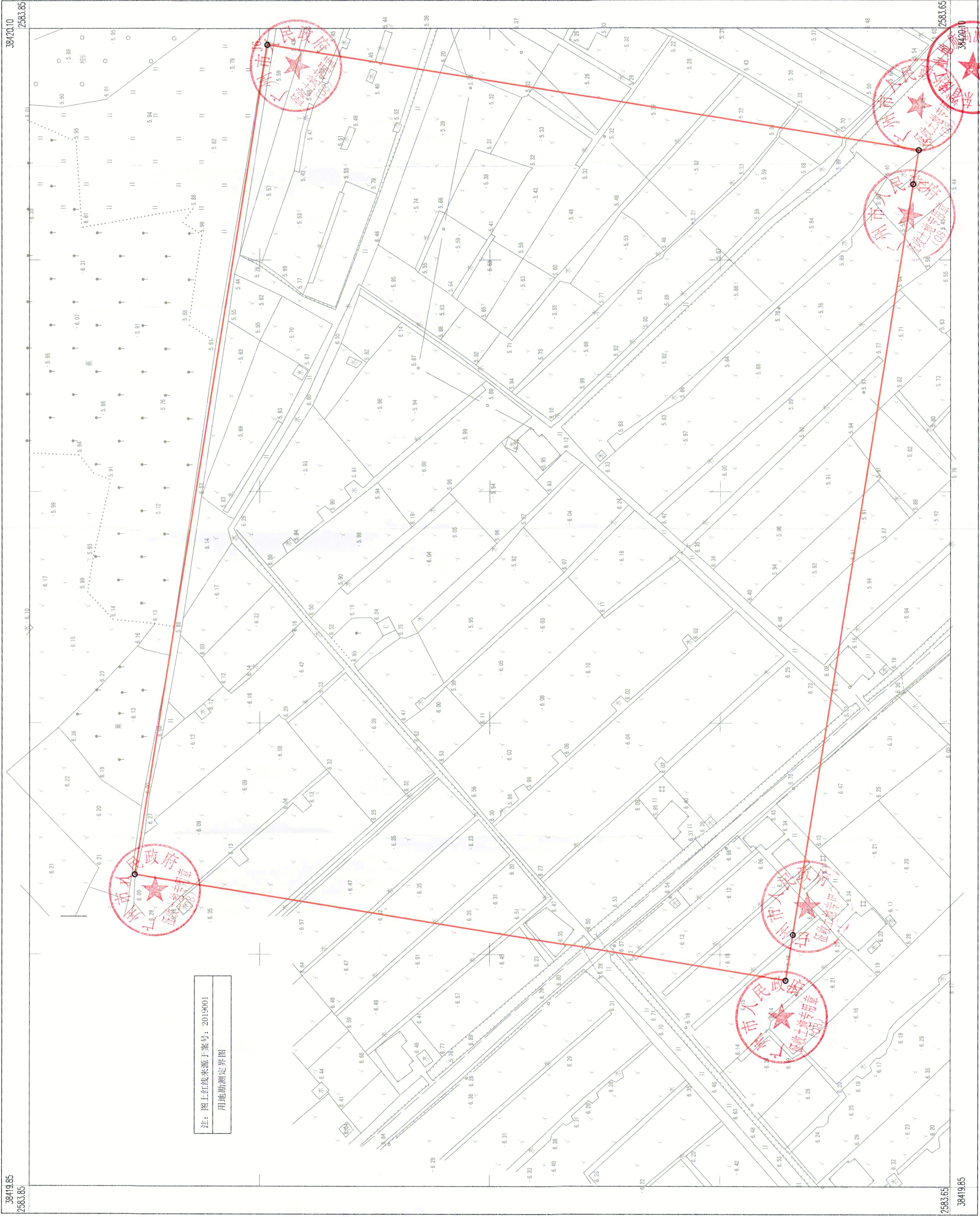


广州市花都区土地开发储备中心(广花公路西一(A)地块一)征地公告附图

用地方案号: 14111020190001
业务号: 2019001



广州市规划和自然资源局花都区分局

2000国家大地坐标系
1985国家高程基准, 等高距为0.50米。

绘图日期: 2020年3月4日
测量单位: 广东省核工业地质调查院

1:500

38419.85
2583.85

38420.10
2583.85