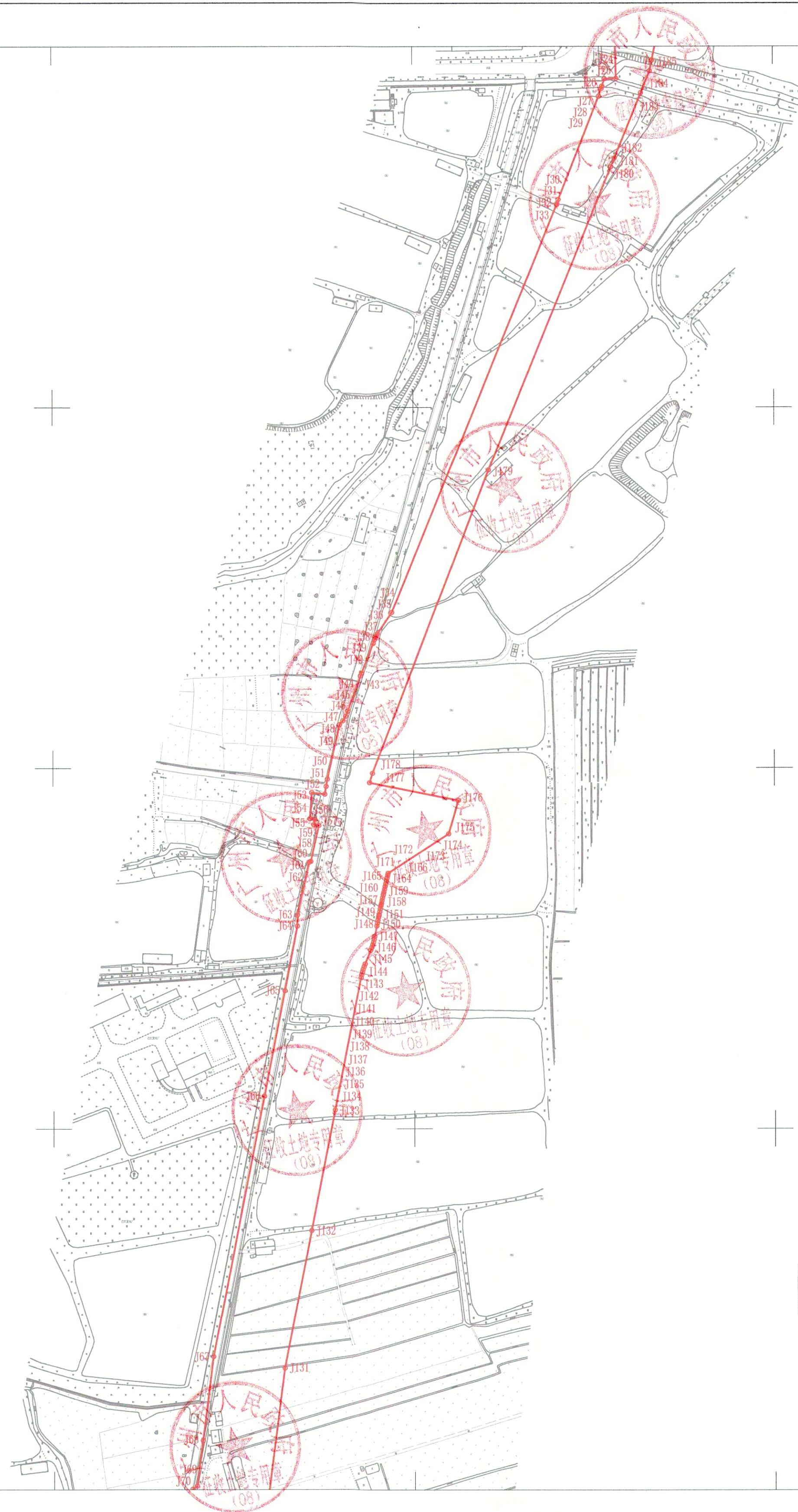
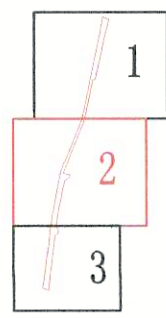


# 广州花都汽车城发展有限公司(新步大道建设工程(合进大道一、二标段)(集体部分)征地公告附图-2

用地方案号: 14107020170005  
业务号: 202000124-2

图幅接合表



测绘资料专用章  
广州市花都区地籍测量队

注: 图上红线面积为41702.304平方米, 合62.5535亩(以1980西安坐标系计算), 界址点坐标根据穗规选[2015]4号文转绘。

广州市规划和自然资源局花都区分局