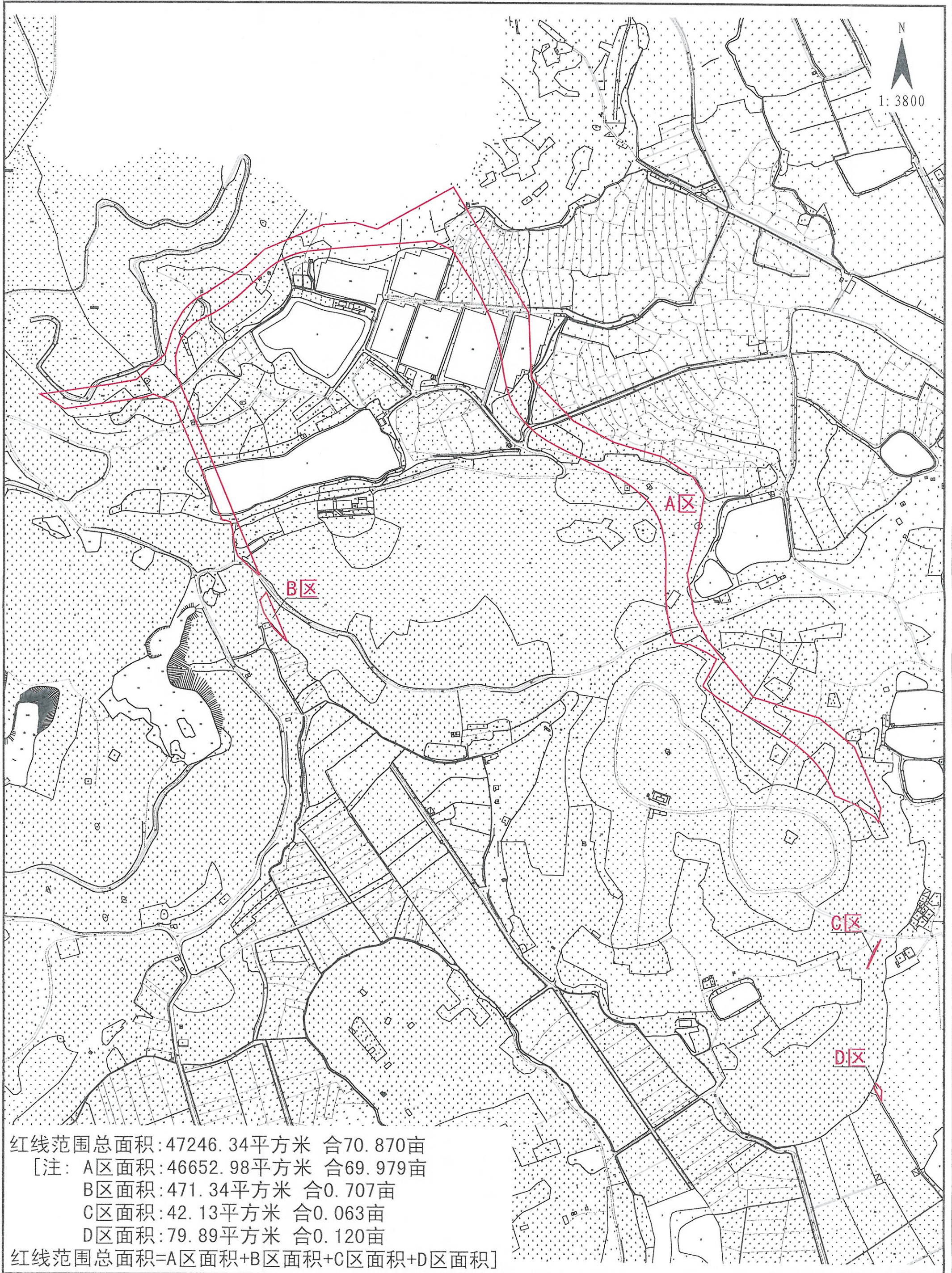


朱ZG2019025号广州市增城区土地开发储备中心征地示意图

土地坐落: 朱村街龙岗村维新第一经济合作社、龙岗村维新第二经济合作社、
龙岗村维新第三经济合作社、龙岗村维新第四经济合作社、龙岗村维新第五经济合作社



红线范围总面积: 47246.34平方米 合70.870亩
[注: A区面积: 46652.98平方米 合69.979亩
B区面积: 471.34平方米 合0.707亩
C区面积: 42.13平方米 合0.063亩
D区面积: 79.89平方米 合0.120亩
红线范围总面积=A区面积+B区面积+C区面积+D区面积]