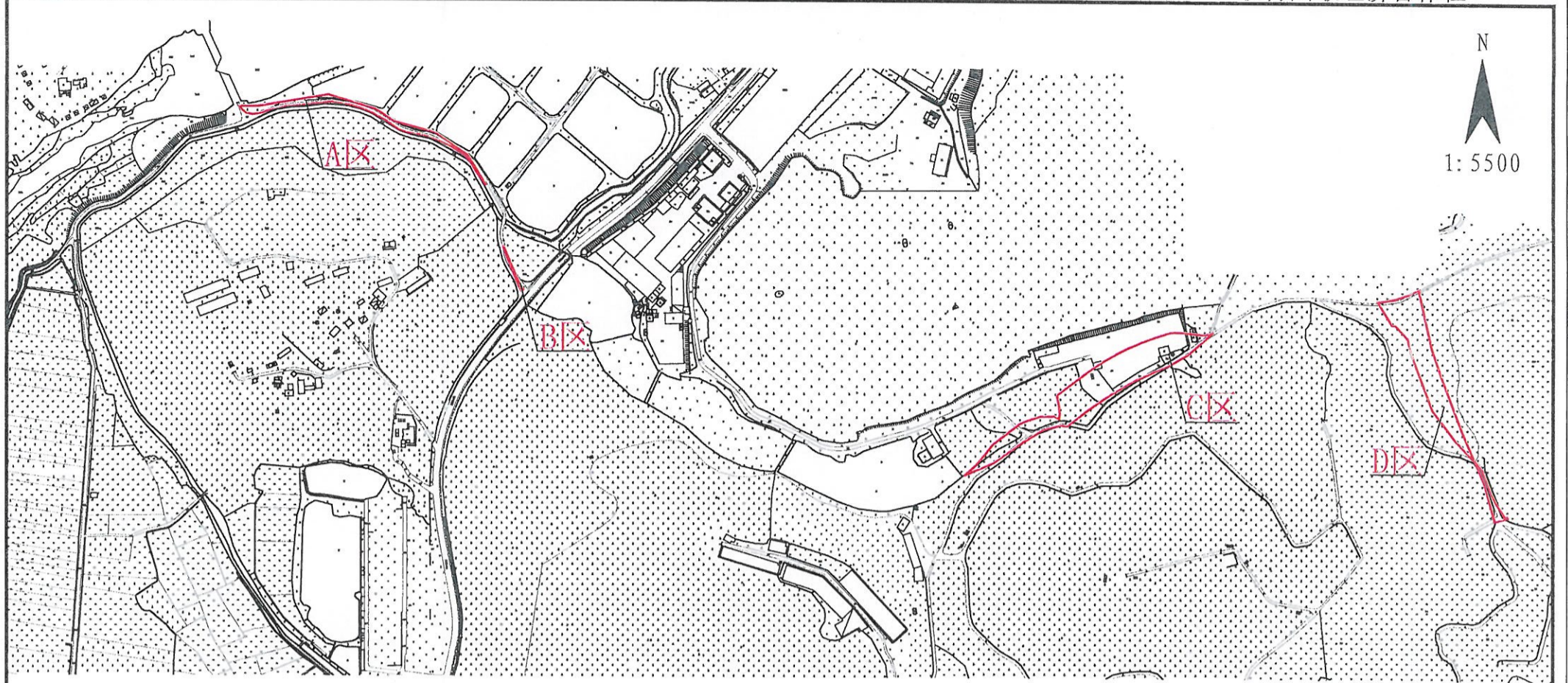


中ZG2019023号广州市增城区土地开发储备中心征地示意图

土地坐落:中新镇坑贝村崔屋经济合作社、安良村岭三经济合作社、安良村岭二经济合作社、安良村岭一经济合作社、乌石村头山一经济合作社、乌石村头山三经济合作社、乌石村头山二经济合作社、五联村骆屋经济合作社、五联村深坡经济合作社、五联村上围经济合作社、五联村下围经济合作社、五联村围墩经济合作社



红线范围总面积:18257.36平方米 合27.386亩

[注: A区面积:1248.88平方米 合1.873亩

B区面积:61.74平方米 合0.093亩

C区面积:5991.26平方米 合8.987亩

D区面积:3830.52平方米 合5.746亩

E区面积:4973.28平方米 合7.460亩

F区面积:2151.68平方米 合3.228亩

红线范围总面积=A区面积+B区面积+C区面积+D区面积+E区面积+F区面积]

