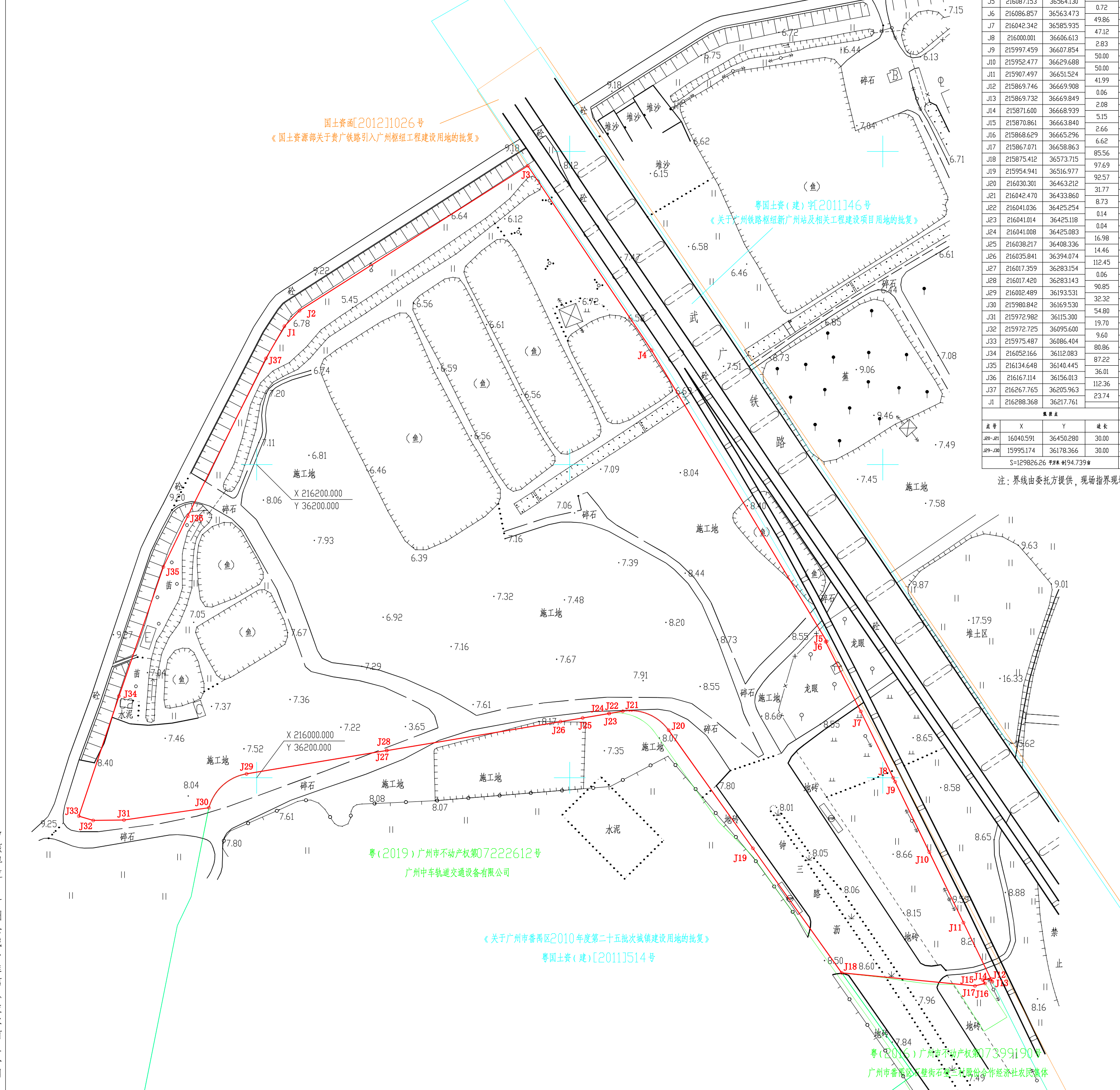


宗地图

单位: m²

宗地编号: 391451683
 图幅号: 216.20-36.00等
 地址: 番禺区石壁街钟村街综合农场
 坐落: 番禺区石壁街钟村街综合农场
 不动产单元号: 440113014003GB00003W0000000
 2020年8月数字化测图, 广州2000坐标系, 2017年版图式。



界址点坐标表

广州2000坐标				1980西安坐标				2000国家大地坐标			
点号	X	Y	高程	点号	X	Y	高程	点号	X	Y	高程
J1	216288.368	36217.761	13.83	J1	2546107.953	38422631.427	13.83	J1	2546105.584	38422768.505	13.83
J2	216288.368	36217.761	17.70	J2	2546117.831	38422661.105	17.70	J2	2546115.462	38422778.183	17.70
J3	216290.782	36213.232	14.80	J3	2546205.624	38422807.481	14.80	J3	2546207.255	38422924.478	14.80
J4	216273.058	34522.732	216.96	J4	2546091.512	38422895.875	216.96	J4	2546093.143	38423002.968	216.96
J5	216487.153	36564.130	49.86	J5	2545993.058	38422996.848	49.86	J5	2545992.688	38423133.927	49.86
J6	216486.857	36563.473	47.12	J6	2545964.764	38422996.183	47.12	J6	2545962.396	38423133.269	47.12
J7	216442.242	36585.935	2.83	J7	2545860.139	38423018.438	2.83	J7	2545857.770	38423135.518	2.83
J8	216400.001	36666.613	50.00	J8	2545817.695	38423028.914	50.00	J8	2545815.326	38423135.993	50.00
J9	215997.459	36667.854	50.00	J9	2545815.147	38423041.143	50.00	J9	2545812.778	38423137.222	50.00
J10	215998.477	36667.688	50.00	J10	2545773.827	38423063.761	50.00	J10	2545771.459	38423138.451	50.00
J11	215987.497	36651.524	50.00	J11	2545724.978	38423083.262	50.00	J11	2545722.610	38423139.680	50.00
J12	215869.746	36669.908	41.99	J12	2545687.128	38423101.586	41.99	J12	2545684.758	38423138.665	41.99
J13	215869.732	36669.849	2.88	J13	2545687.114	38423101.526	2.88	J13	2545684.744	38423138.607	2.88
J14	215871.640	36668.939	5.15	J14	2545688.987	38423100.626	5.15	J14	2545686.617	38423137.706	5.15
J15	215870.861	36663.840	2.66	J15	2545688.872	38423095.523	2.66	J15	2545686.502	38423137.603	2.66
J16	215868.629	36662.956	6.62	J16	2545686.033	38423096.965	6.62	J16	2545683.663	38423137.048	6.62
J17	215826.871	36658.963	85.56	J17	2545684.586	38423092.921	85.56	J17	2545682.216	38423137.507	85.56
J18	215875.412	36573.715	97.70	J18	2545693.258	38423055.414	97.70	J18	2545690.888	38423132.494	97.70
J19	215954.941	36536.977	92.58	J19	2545713.864	38422949.056	92.58	J19	2545710.494	38423064.134	92.58
J20	216030.301	36643.212	31.78	J20	2545848.688	38422895.655	31.78	J20	2545846.319	38423102.729	31.78
J21	216442.470	36433.860	8.73	J21	2545868.999	38422886.250	8.73	J21	2545866.629	38422978.434	8.73
J22	216401.036	36425.254	0.14	J22	2545859.666	38422857.742	0.14	J22	2545857.297	38422978.871	0.14
J23	216401.034	36425.188	0.04	J23	2545859.585	38422857.660	0.04	J23	2545857.215	38422978.484	0.04
J24	216410.088	36425.083	16.98	J24	2545859.579	38422855.573	16.98	J24	2545857.209	38422978.426	16.98
J25	216438.217	36428.326	14.46	J25	2545856.805	38422845.805	14.46	J25	2545854.439	38422978.888	14.46
J26	216429.841	36394.074	112.46	J26	2545854.561	38422836.525	112.46	J26	2545852.191	38422978.614	112.46
J27	216417.359	36283.154	106	J27	2545836.611	38422755.519	106	J27	2545834.243	38422832.597	106
J28	216417.420	36283.143	90.85	J28	2545836.673	38422755.505	90.85	J28	2545834.304	38422832.587	90.85
J29	216402.489	36193.531	32.32	J29	2545822.172	38422625.828	32.32	J29	2545819.802	38422742.898	32.32
J30	215980.842	36169.538	54.80	J30	2545803.640	38422601.712	54.80	J30	2545798.270	38422718.791	54.80
J31	215972.982	36153.380	19.70	J31	2545793.041	38422574.744	19.70	J31	2545788.517	38422644.519	19.70
J32	215972.725	36095.600	9.60	J32	2545782.878	38422527.729	9.60	J32	2545778.308	38422544.817	9.60
J33	215975.487	36086.424	88.87	J33	2545793.684	38422508.935	88.87	J33	2545793.314	38422535.634	88.87
J34	216452.166	36122.083	87.22	J34	2545872.244	38422544.666	87.22	J34	2545869.875	38422616.683	87.22
J35	216434.648	36140.445	36.01	J35	2545954.956	38422571.366	36.01	J35	2545952.206	38422690.445	36.01
J36	216467.114	36156.013	112.37	J36	2545986.989	38422593.891	112.37	J36	2545984.419	38422706.169	112.37
J37	216467.765	36205.963	23.74	J37	2546087.402	38422639.522	23.74	J37	2546085.036	38422756.609	23.74
J38	216288.368	36217.761		J38	2546107.953	38422631.427		J38	2546105.584	38422768.505	

注: 界址由委托方提供, 现场指界实测并结合同步调整确认;

宗地情况汇总表

地址	番禺区石壁街钟村街综合农场	
用地面积	广州2000坐标	129826.26 平方米
	1980西安坐标	129845.66 平方米
	2000国家大地坐标	129844.95 平方米
东至	《关于广州铁路经断广州站及相关工程建设项目用地的批复》粤国土资(建)字[2011]346号	
	《国土资署关于广铁引入广州枢纽工程建设项目用地的批复》粤国土资(建)字[2012]1026号	
南至	《广州市番禺区石壁街三社股份合作经济社经济社集体(粤(2016)广州市不动产权第7399190号)》	
	《关于广州市番禺区2010年度第二十五批次城镇建设用地的批复》粤国土资(建)字[2011]514号	
西至	水泥路	
北至	水泥路	
测量单位盖章		
备注	1、委托方提供(统一社会信用代码证书, 法人身份证明复印件, 法定代表人身份证明书, 授权委托书, 中共番禺县委办公室一九八二年九月五日《关于苏基承包村公社综合农场养鸡业的情况调查》)内附材料复印件, 《关于广州铁路经断广州站及相关工程建设项目用地的批复》粤国土资(建)字[2011]346号批文及附图复印件, 《国土资署关于广铁引入广州枢纽工程建设项目用地的批复》粤国土资(建)字[2012]1026号批文及附图复印件, 《关于广州市番禺区2010年度第二十五批次城镇建设用地的批复》粤国土资(建)字[2011]514号批文及附图复印件, 《关于广州市至珠海城际轨道交通(广州段)建设项目用地的批复》粤国土资(建)字[2011]158号批文及附图复印件)委托测量, 宗地编号: 391451683)根据委托方实际使用情况和市政道路批准文件(《关于广州铁路经断广州站及相关工程建设项目用地的批复》粤国土资(建)字[2011]346号批文, 《国土资署关于广铁引入广州枢纽工程建设项目用地的批复》粤国土资(建)字[2012]1026号批文, 《关于广州市番禺区2010年度第二十五批次城镇建设用地的批复》粤国土资(建)字[2011]514号批文, 《关于广州市至珠海城际轨道交通(广州段)建设项目用地的批复》粤国土资(建)字[2011]158号批文)界址线, 由委托方现场指界后, 经现场指界, 建路用地后确认。	
	2、本次测量软件资料全由委托方提供, 其真实性与有效性由委托方负责, 由此引起的法律后果由委托方承担。	
	3、本次测量界址已完成现场指界程序。	
	4、其他事项详见内附审核意见表。	

绘图日期: 2020年8月7日
 审核日期: 2020年8月18日

1:2000

生产单位绘图员: 卢瑞华
 生产单位复测员: 陈思贵
 审核单位初审员: 唐安伟
 审核单位复测员: 李小燕

审核单位: 广东全成多源信息科技股份有限公司
 生产单位: 广东全成多源信息科技股份有限公司