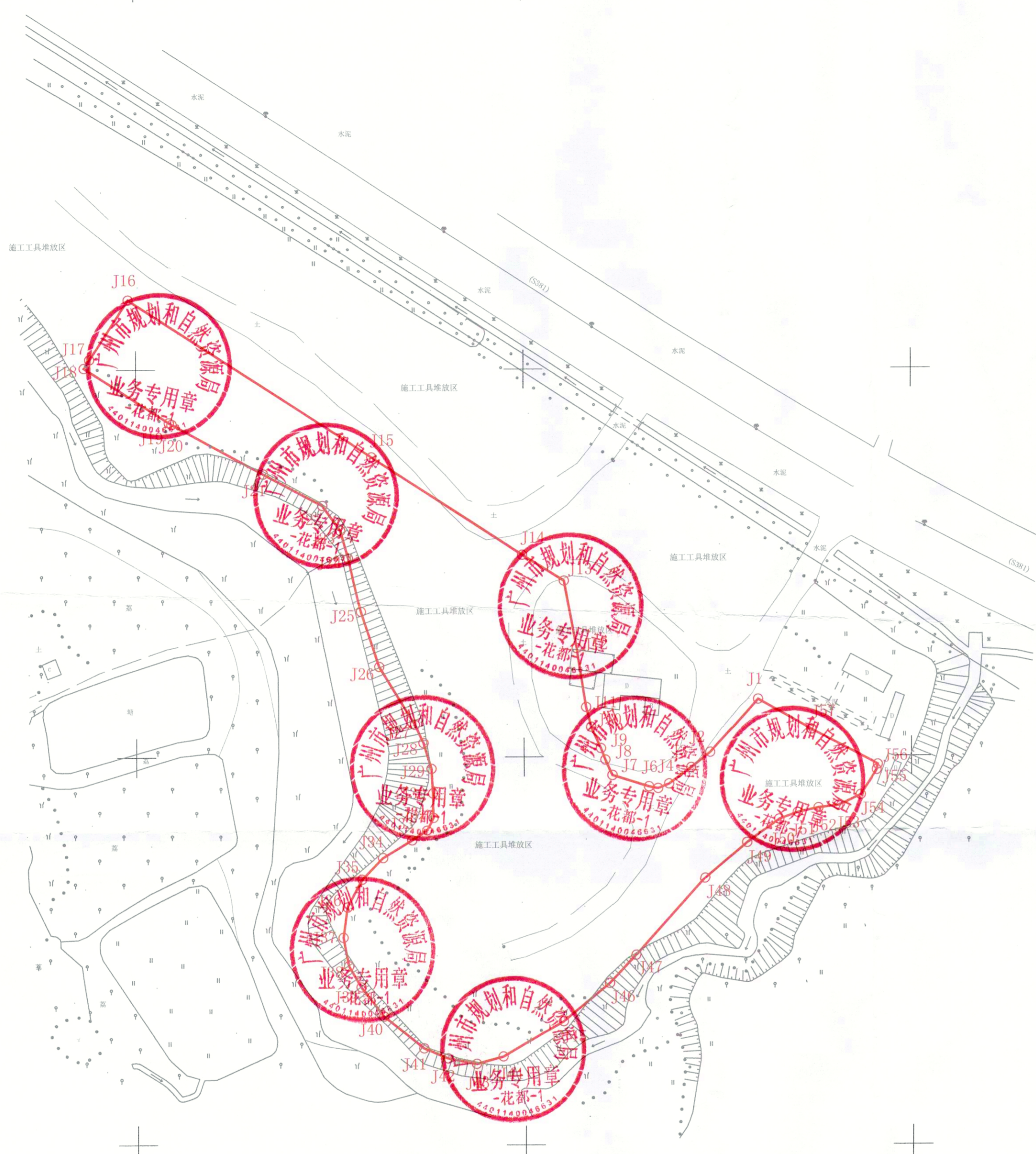


广州市花都区土地开发储备中心(山前旅游大道南一地块(国有部分))收地公告附图

用地方案号: 14105020200002
业务号: 202100104-1



注: 图上红线面积为10972平方米, 合16.4580亩(以2000国家坐标系计算)。界址点坐标根据穗国土规业务函[2018]5520号、穗规资源花函[2020]1120号文转绘。

广州市规划和自然资源局花都区分局