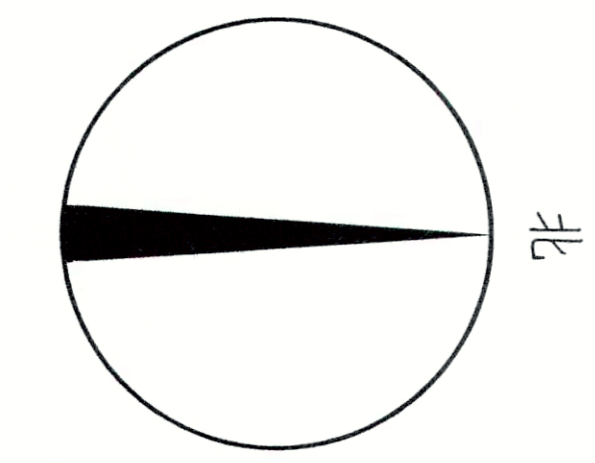
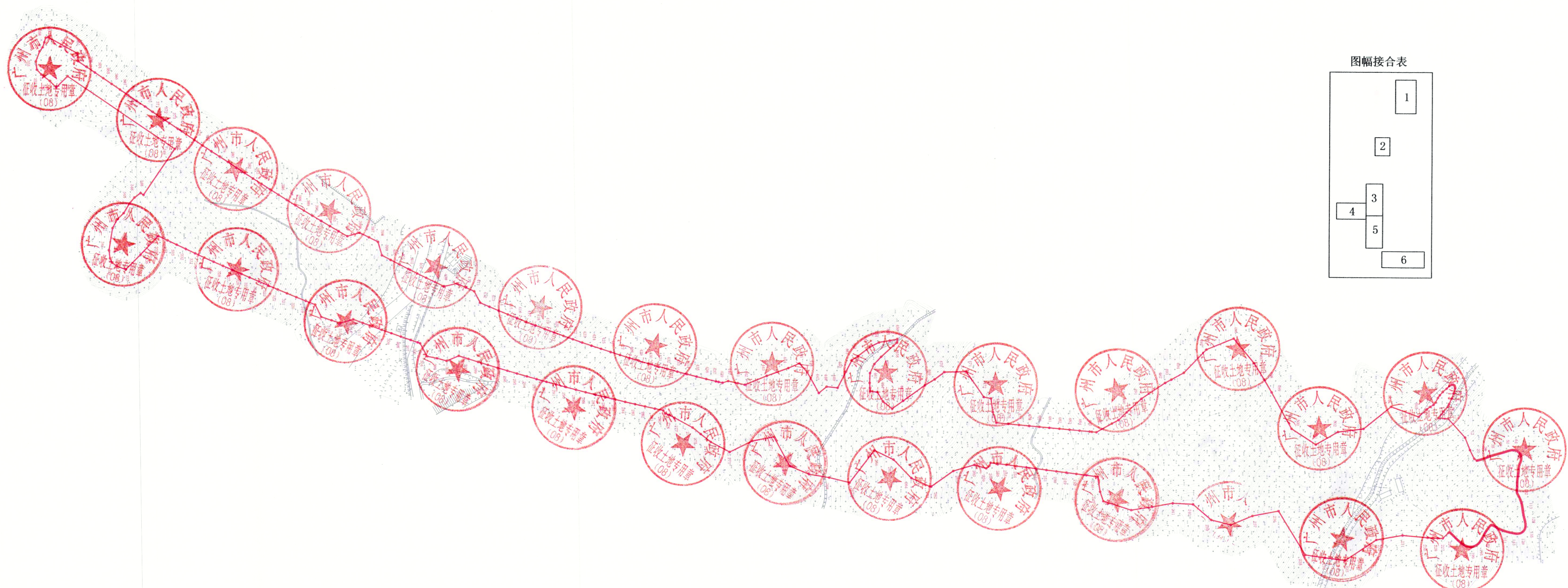


广州至连州高速公路花都至从化段项目（花都区）（集体土地）征地公告附图-1



图幅接合表

	1
	2
3	4
5	
	6



本宗用地红线根据广州市四维城科信息工程有限公司
 用地方案号(440114GL202008001) 案号(2020SW44010308001) 广州至连州高速公路花都至从化段项目(花都区段)勘测定界图转换。

广州市四维城科信息工程有限公司
 2021年3月

2000国家大地坐标系(中央子午线114°)
 1985国家高程基准

1:2000

测量员: 杨科
 绘图员: 程辉
 检查员: 龙国新

广州市四维城科信息工程有限公司

943717

943819

943717

943819

广州至连州高速公路花都至从化段项目（花都区）（集体土地）征地公告附图-2

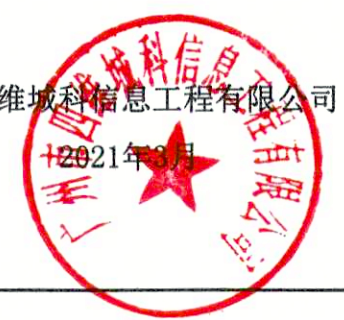


图幅接合表

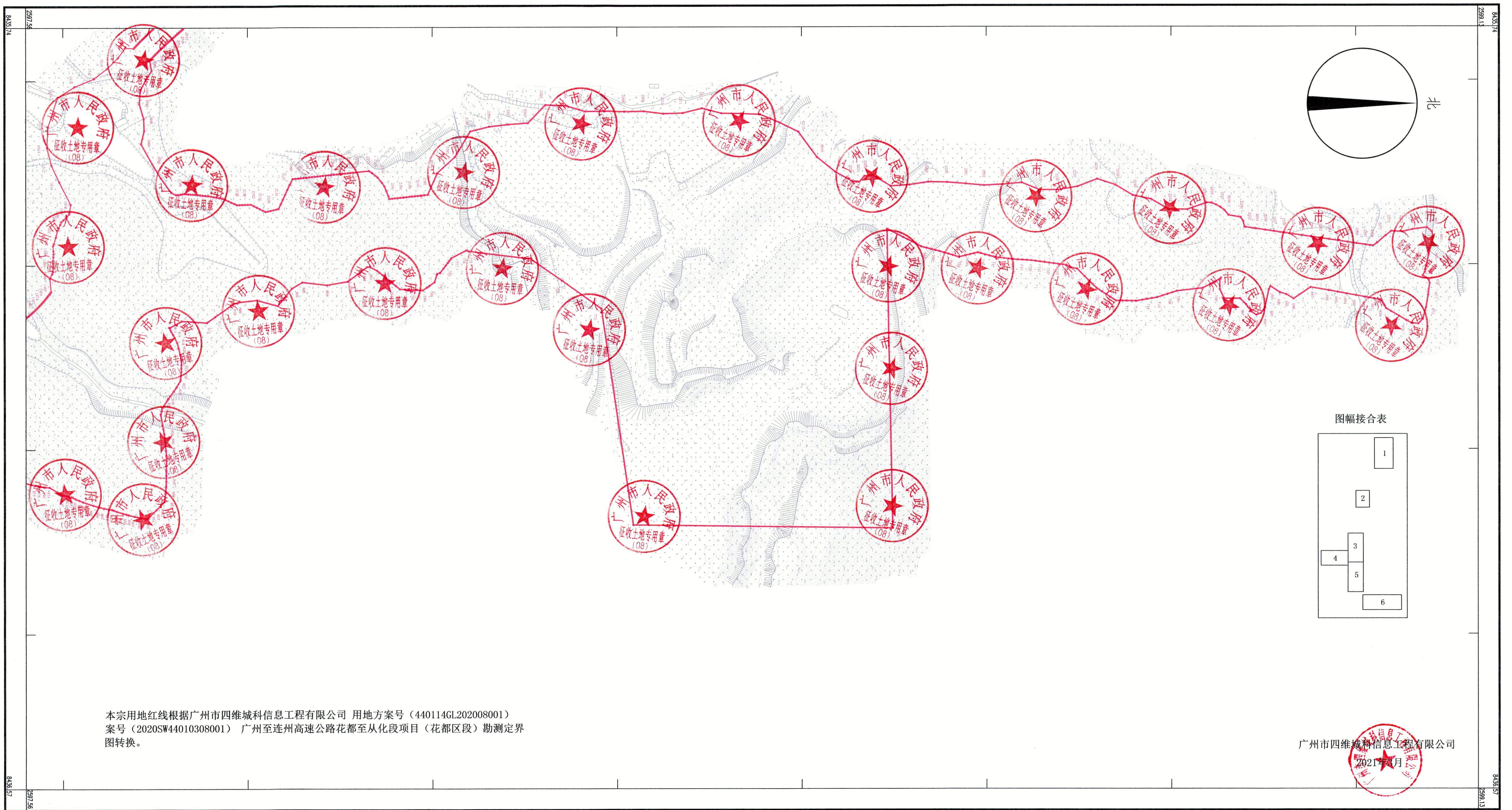
	1
	2
3	4
5	
	6

本宗用地红线根据广州市四维城科信息工程有限公司 用地方案号 (440114GL202008001) 案号 (2020SW44010308001) 广州至连州高速公路花都至从化段项目 (花都区段) 勘测定界图转换。

广州市四维城科信息工程有限公司



广州至连州高速公路花都至从化段项目（花都区）（集体土地）征地公告附图-3



本宗用地红线根据广州市四维城科信息工程有限公司 用地方案号 (440114GL202008001) 案号 (2020SW44010308001) 广州至连州高速公路花都至从化段项目 (花都区段) 勘测定界图转换。

广州市四维城科信息工程有限公司

2021年 月

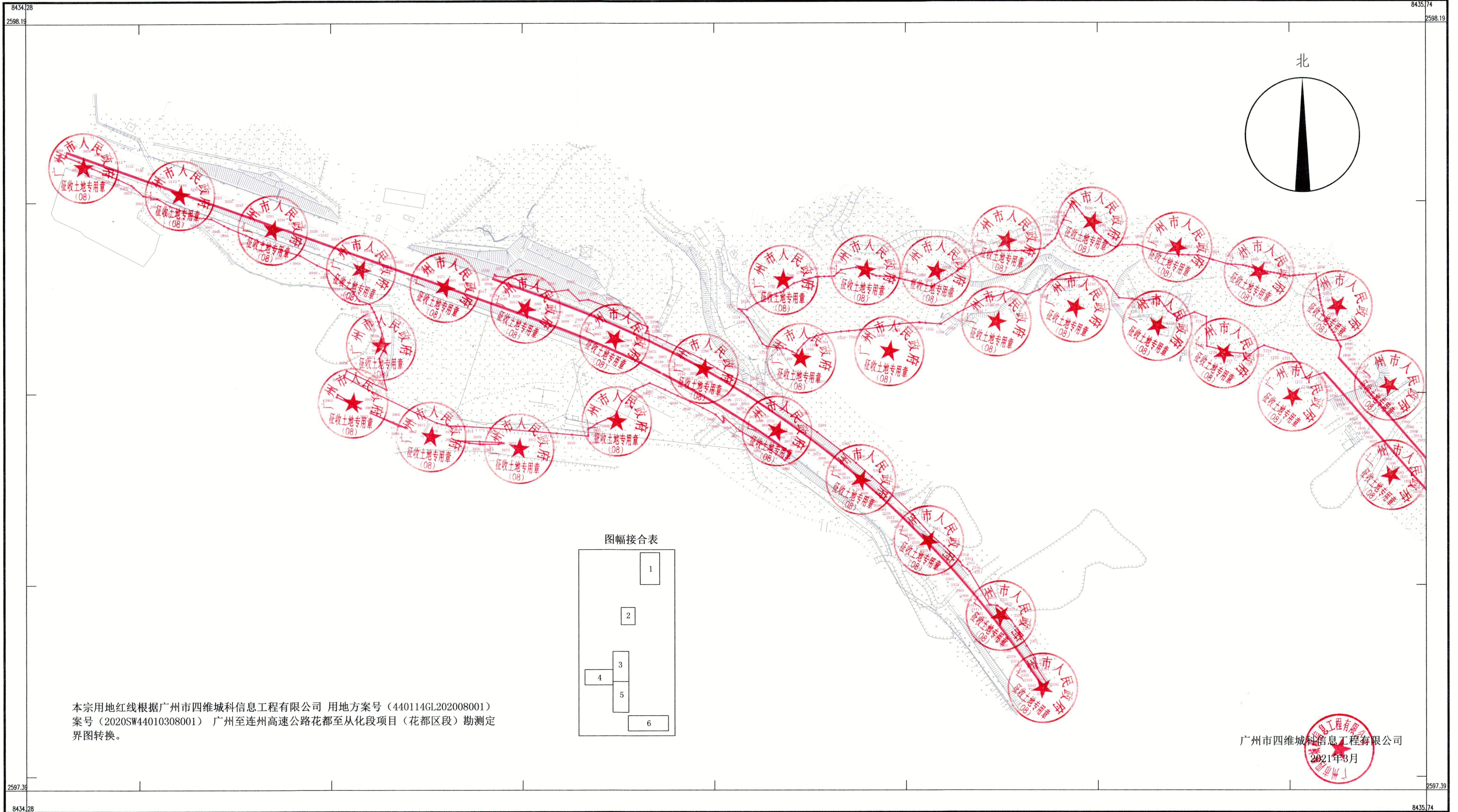
广州市四维城科信息工程有限公司

2000国家大地坐标系(中央子午线114°)
1985国家高程基准

1:2000

测量员: 杨科
绘图员: 程辉
检查员: 龙国新

广州至连州高速公路花都至从化段项目（花都区）（集体土地）征地公告附图-4



本宗用地红线根据广州市四维城科信息工程有限公司 用地方案号（440114GL202008001）案号（2020SW44010308001）广州至连州高速公路花都至从化段项目（花都区段）勘测定界图转换。

图幅接合表

	1
	2
3	4
5	6

广州市四维城科信息工程有限公司

2021年3月

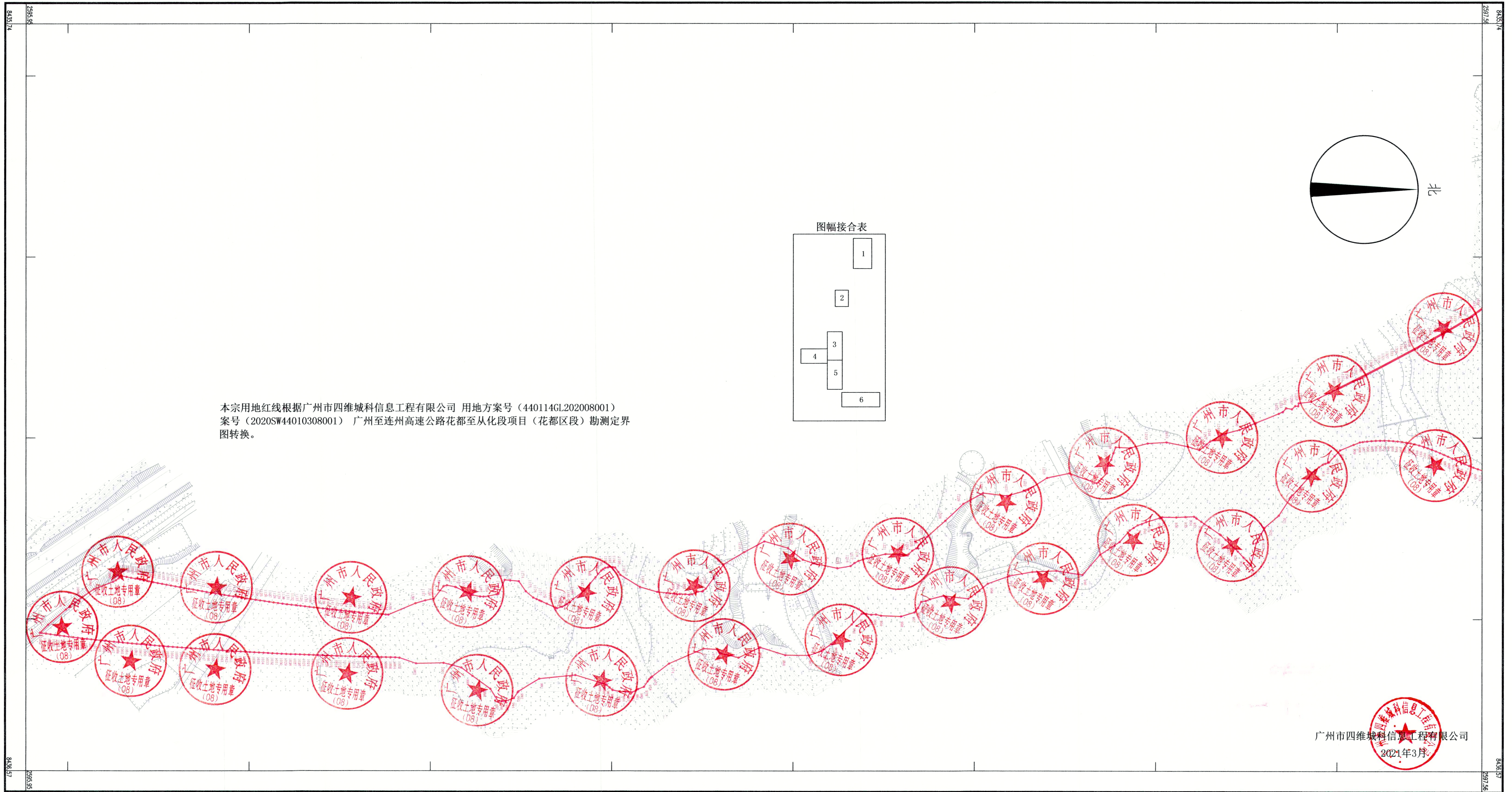
广州市四维城科信息工程有限公司

2000国家大地坐标系(中央子午线114°)
1985国家高程基准

1:2000

测量员: 杨科
绘图员: 程辉
检查员: 龙国新

广州至连州高速公路花都至从化段项目（花都区）（集体土地）征地公告附图-5



本宗用地红线根据广州市四维城科信息工程有限公司 用地方案号（440114GL202008001）
案号（2020SW44010308001）广州至连州高速公路花都至从化段项目（花都区段）勘测定界
图转换。

图幅接合表

	1
	2
3	5
4	6

广州市四维城科信息工程有限公司
2021年3月

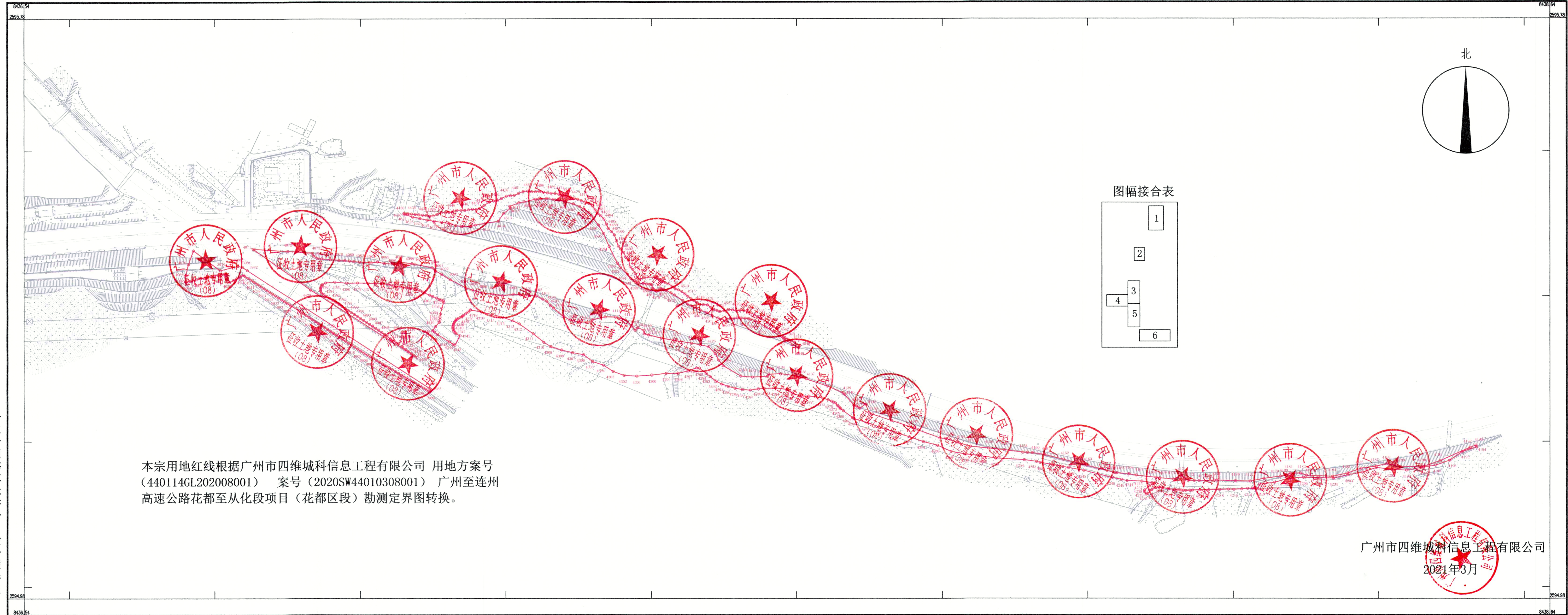
广州市四维城科信息工程有限公司

2000国家大地坐标系(中央子午线114°)
1985国家高程基准

1:2000

测量员: 杨科
绘图员: 程辉
检查员: 龙国新

广州至连州高速公路花都至从化段项目（花都区）（集体土地）征地公告附图-6



本宗用地红线根据广州市四维城科信息工程有限公司 用地方案号 (440114GL202008001) 案号 (2020SW44010308001) 广州至连州高速公路花都至从化段项目（花都区段）勘测定界图转换。

广州市四维城科信息工程有限公司
2021年3月

广州市四维城科信息工程有限公司

2000国家大地坐标系(中央子午线114°)
1985国家高程基准

1:2000

测量员: 杨科
绘图员: 程辉
检查员: 龙国新