

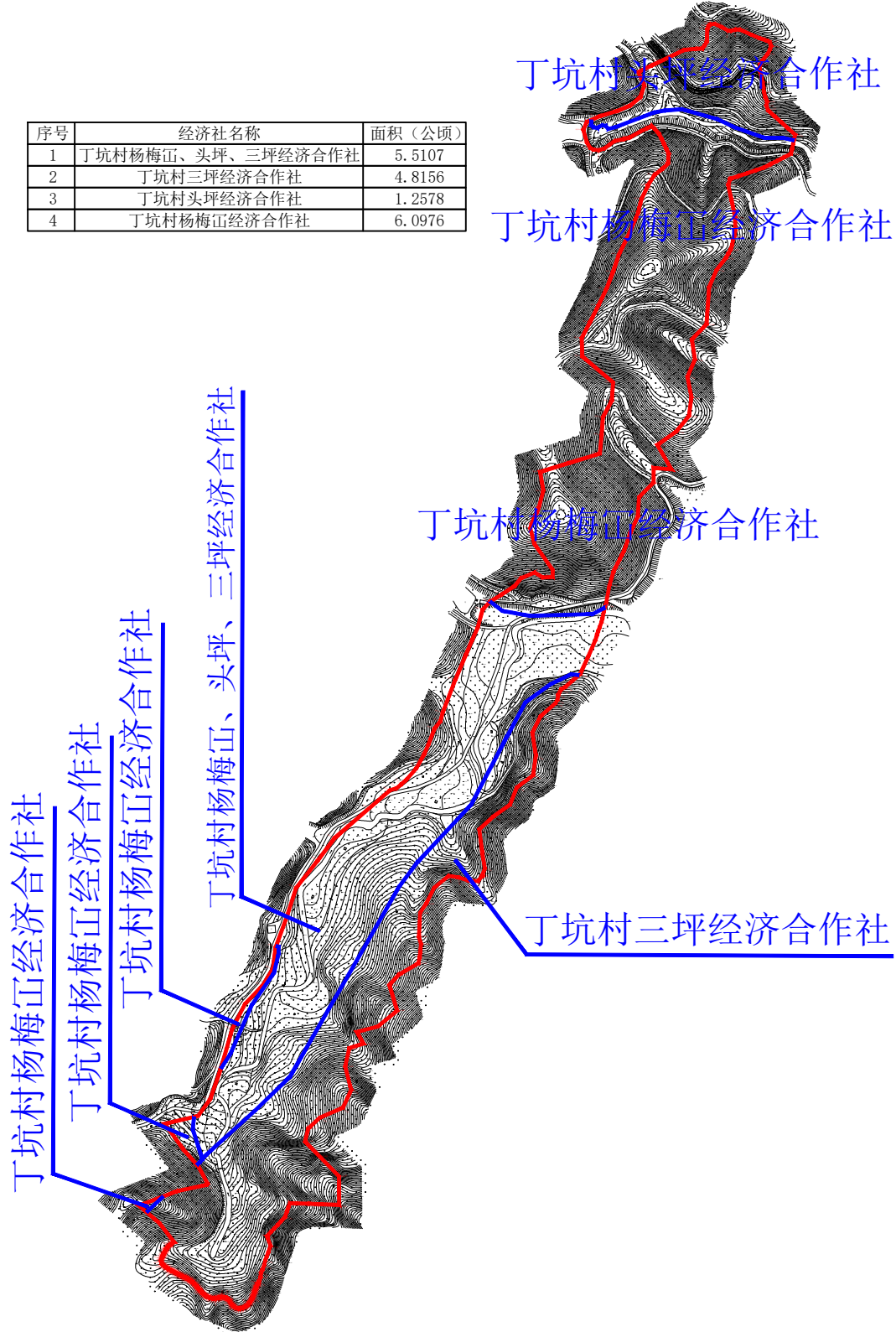
广州至连州高速公路花都至从化段项目（丁坑村）征收土地公告附图

2605270.1080-438990.8172

图例
 村级用地红线 ——
 经济社分界线 ——

从化区鳌头镇丁坑村用地红线土地面积为17.6817公顷

序号	经济社名称	面积（公顷）
1	丁坑村杨梅田、头坪、三坪经济合作社	5.5107
2	丁坑村三坪经济合作社	4.8156
3	丁坑村头坪经济合作社	1.2578
4	丁坑村杨梅田经济合作社	6.0976

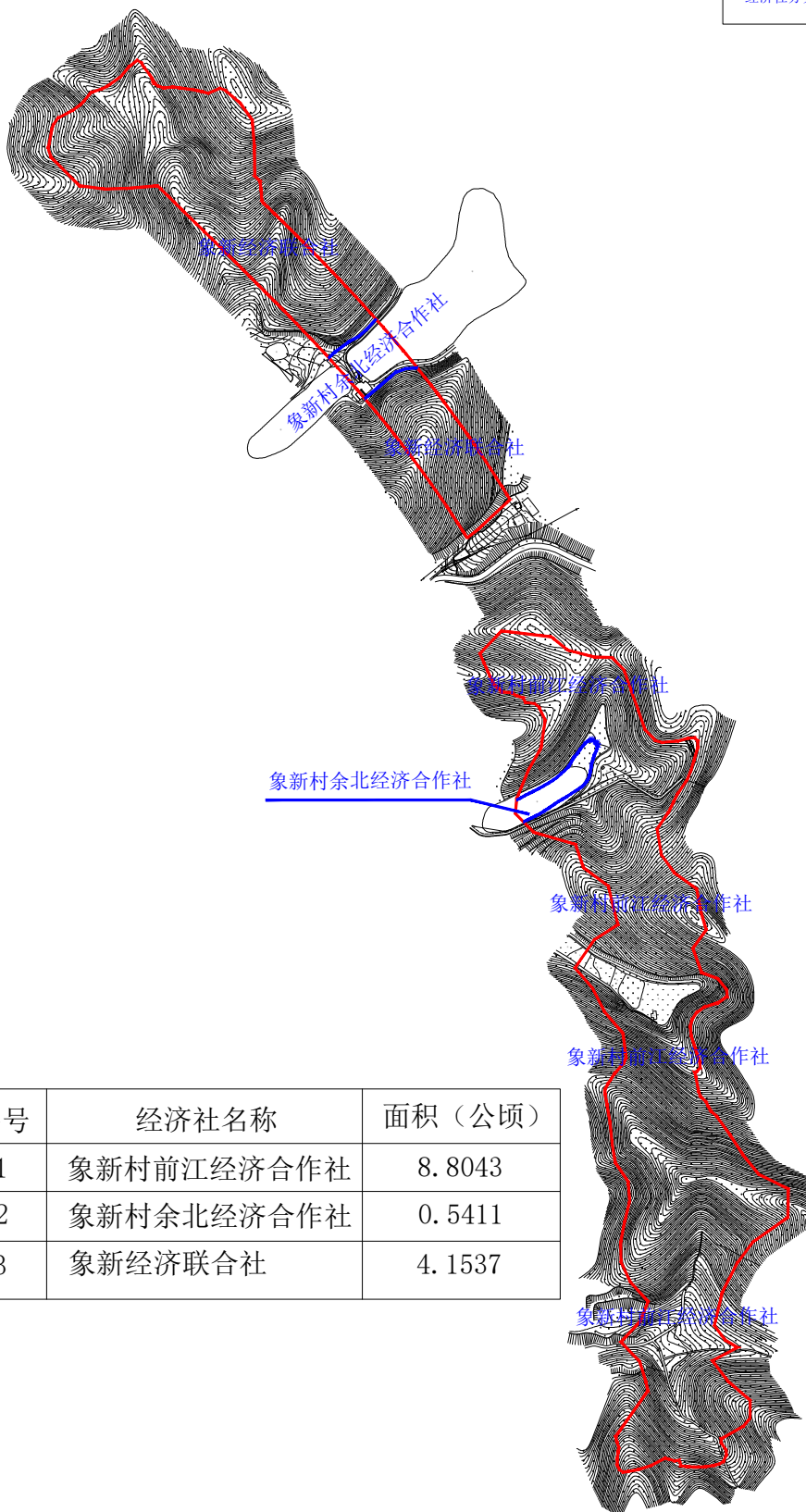


广州至连州高速公路花都至从化段项目（象新村）征收土地公告附图

2607440.63-439107.49

从化区鳌头镇象新村用地红线土地面积为13.4991公顷

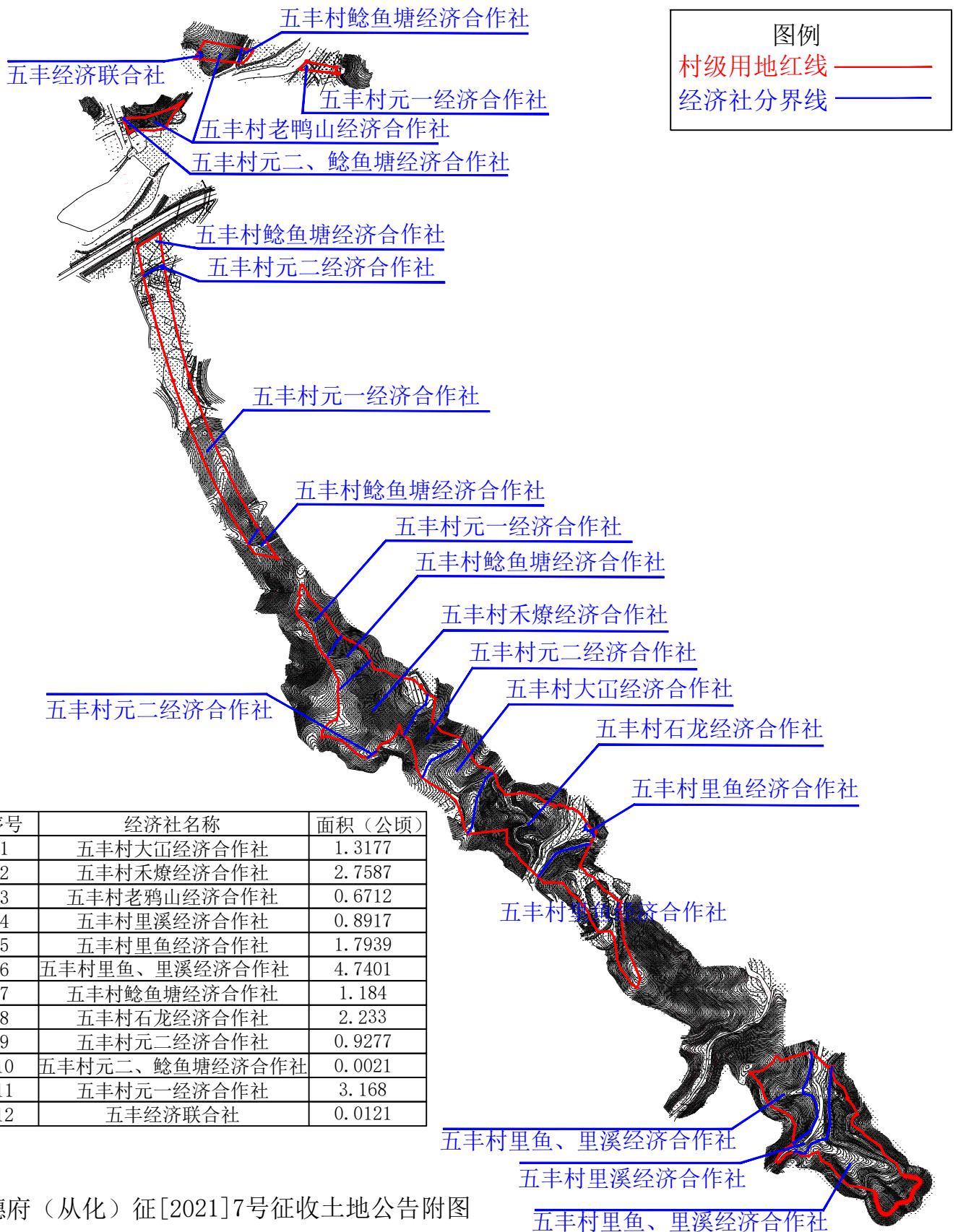
图例
 村级用地红线 ——
 经济社分界线 ——



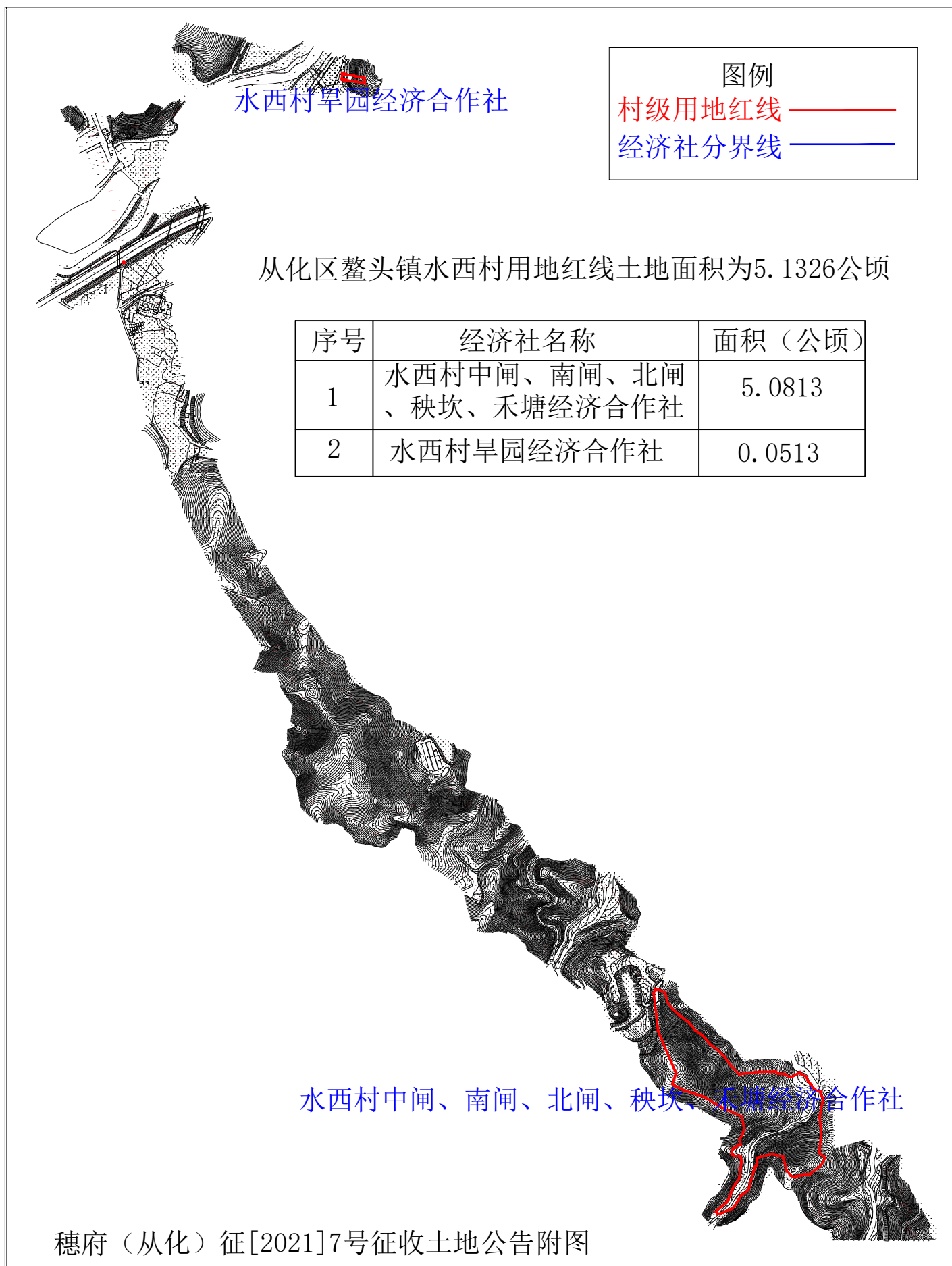
序号	经济社名称	面积（公顷）
1	象新村前江经济合作社	8.8043
2	象新村余北经济合作社	0.5411
3	象新经济联合社	4.1537

广州至连州高速公路花都至从化段项目（五丰村）征收土地公告附图
2609001.7074-438199.4755

从化区鳌头镇五丰村用地红线土地面积为19.7002公顷



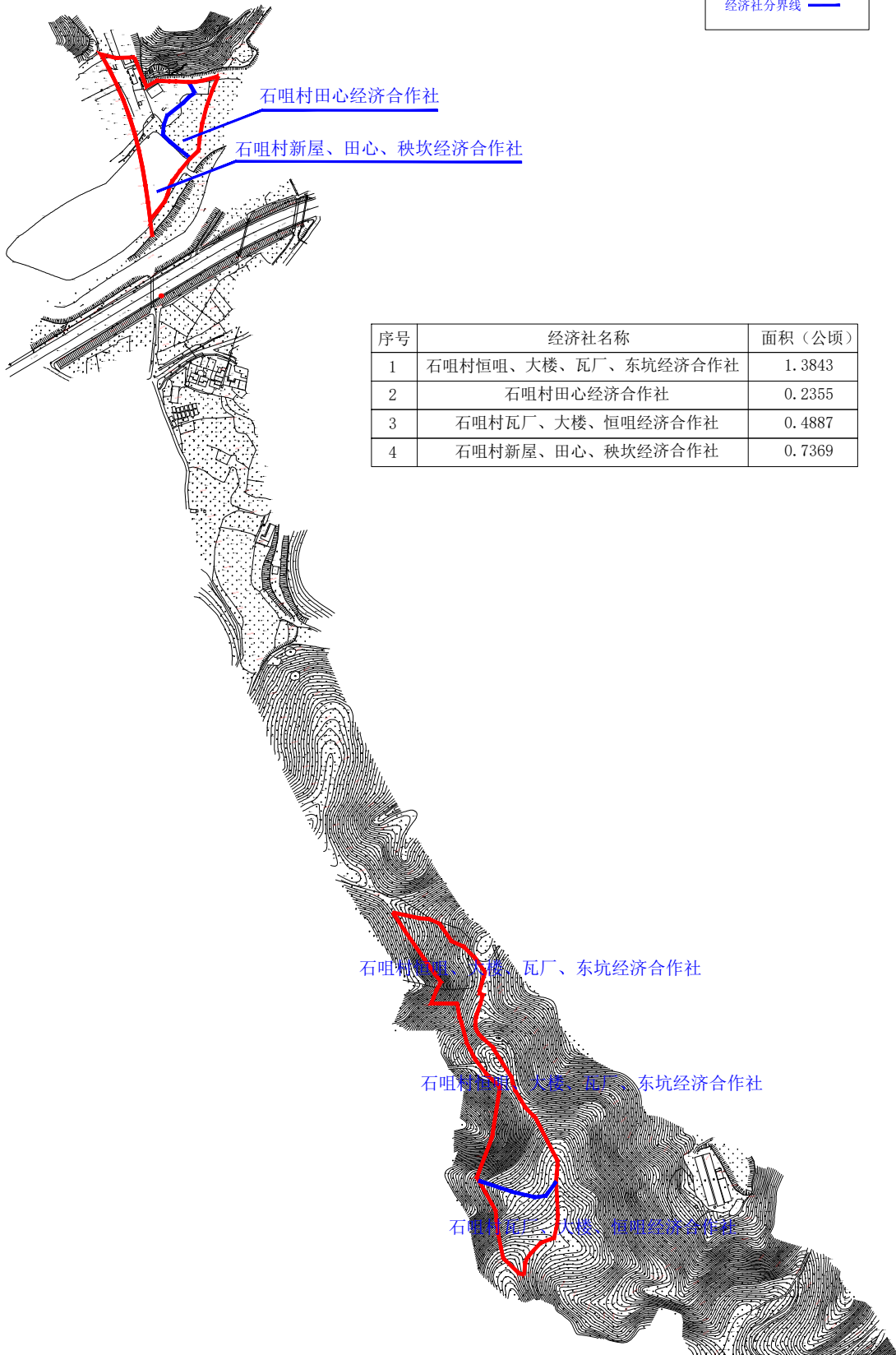
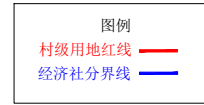
广州至连州高速公路花都至从化段项目（水西村）征收土地公告附图
2609253.7667-437983.7648



广州至连州高速公路花都至从化段项目（石咀村）征收土地公告附图

2610035.7195-437153.1671

从化区鳌头镇石咀村用地红线土地面积为2.8454公顷



序号	经济社名称	面积（公顷）
1	石咀村恒咀、大楼、瓦厂、东坑经济合作社	1.3843
2	石咀村田心经济合作社	0.2355
3	石咀村瓦厂、大楼、恒咀经济合作社	0.4887
4	石咀村新屋、田心、秧坎经济合作社	0.7369

广州至连州高速公路花都至从化段项目（岐田村）征收土地公告附图

2608000.19-438964.99

