

新ZG2020001号广州市增城区土地开发储备中心征地示意图

土地坐落:广州市增城区新塘镇官湖村

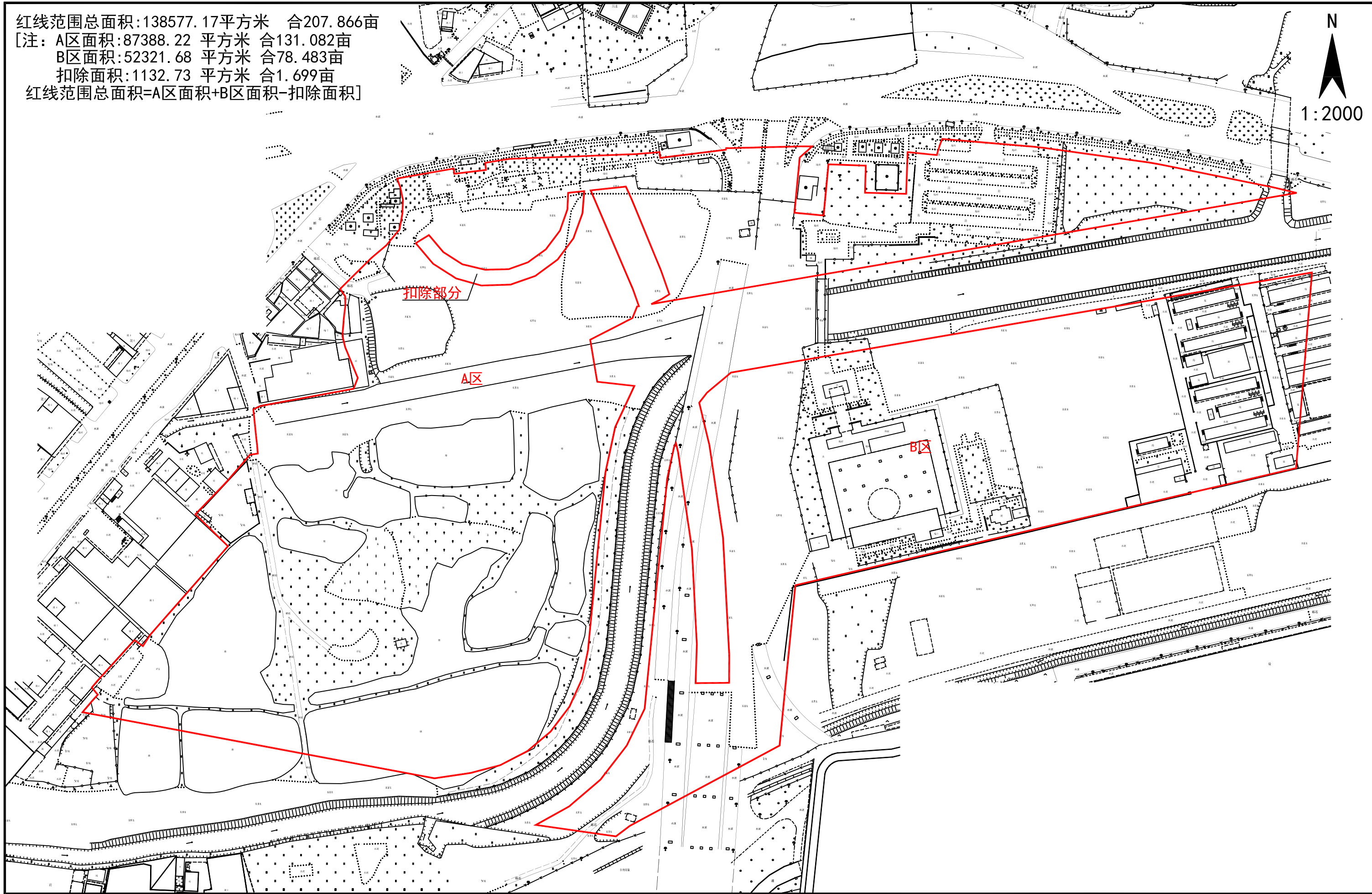
红线范围总面积:138577.17平方米 合207.866亩

[注: A区面积:87388.22 平方米 合131.082亩

B区面积:52321.68 平方米 合78.483亩

扣除面积:1132.73 平方米 合1.699亩

红线范围总面积=A区面积+B区面积-扣除面积]



新ZG2020002号广州市增城区土地开发储备中心征地示意图

土地坐落：广州市增城区新塘镇官湖村

用地面积：13857.72平方米 合20.787亩

