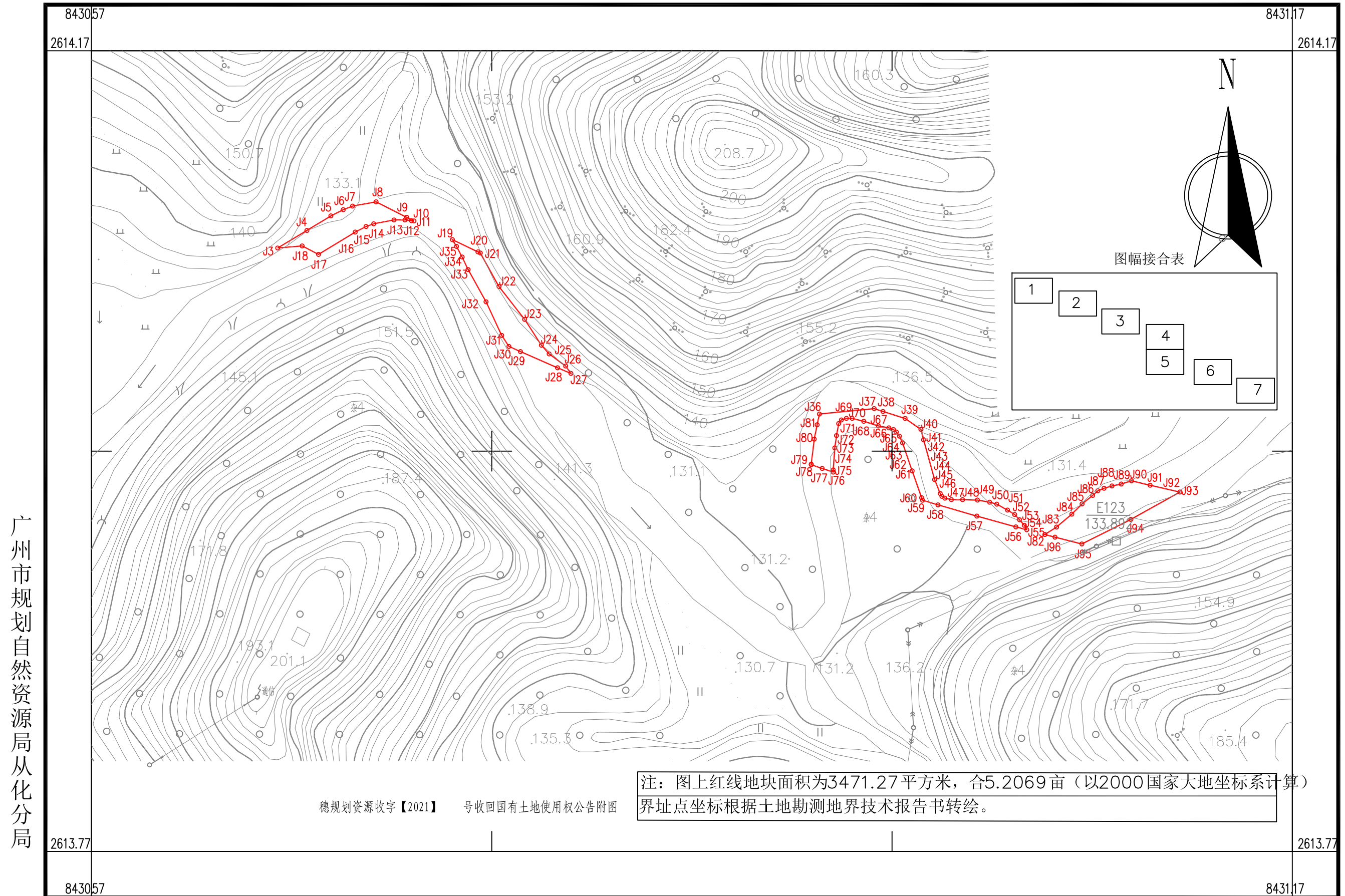


佛（山）清（远）从（化）高速公路北段（从化区）（国有土地）收地公告附图-1

用地方案号：1841132019003

项目号：2019001



广州市规划自然资源局从化分局

2000国家坐标系，中央子午114。

1:2000

绘图日期：2021年3月15日

佛（山）清（远）从（化）高速公路北段（从化区）（国有土地）收地公告附图一2

用地方案号：1841132019003

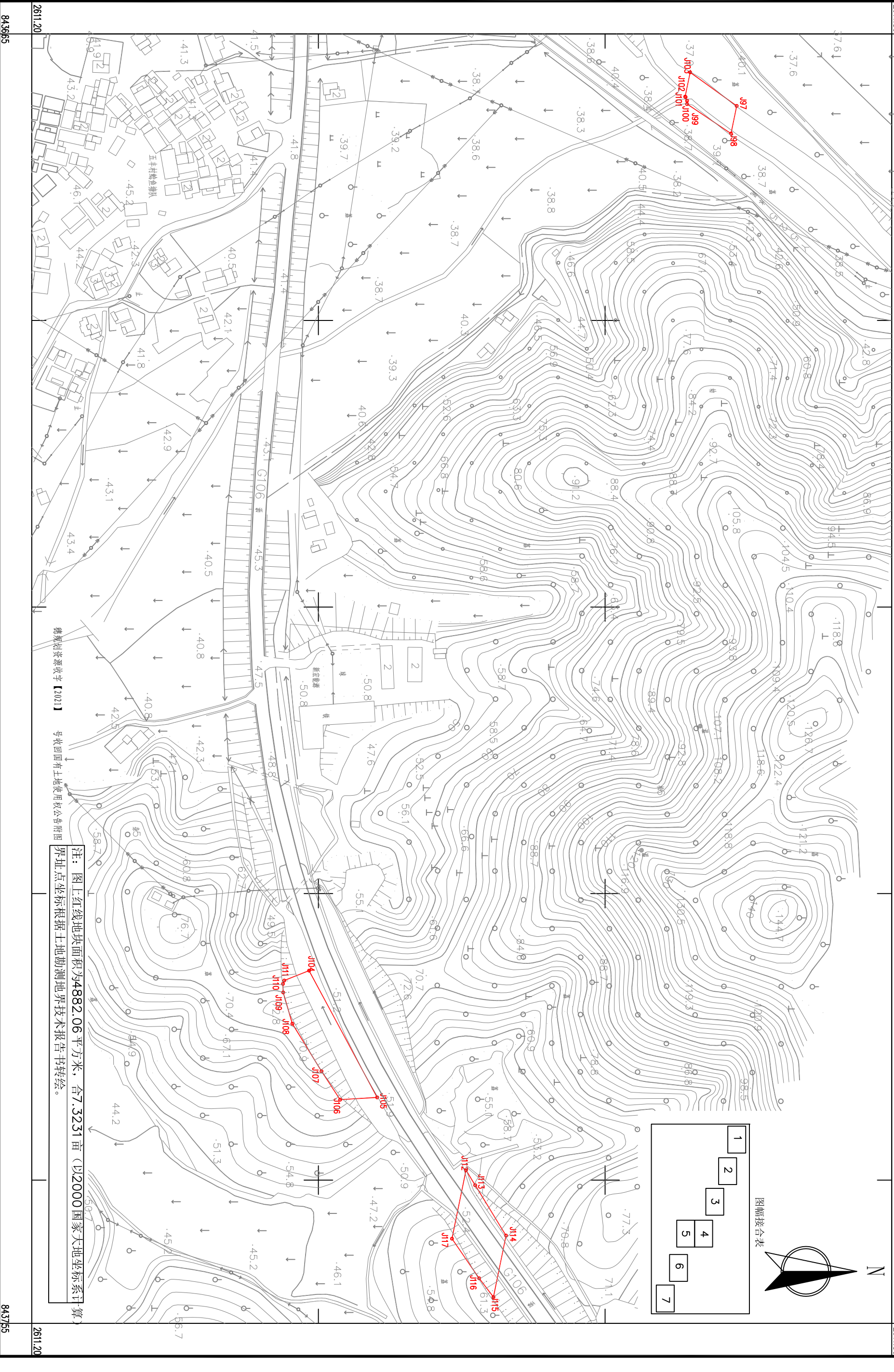
项目号：2019001

843655

843755

2611.80

2611.80



注：图上红线地面积为4882.06平方米，合7.3231亩（以2000国家大地坐标系计算）
界址点坐标根据土地勘测地界技术报告书转绘。

穗发改资源收字【2021】
号收回国有土地使用权公告附图

广州市规划自然资源局从化分局

843655

843755

2611.20

2611.20

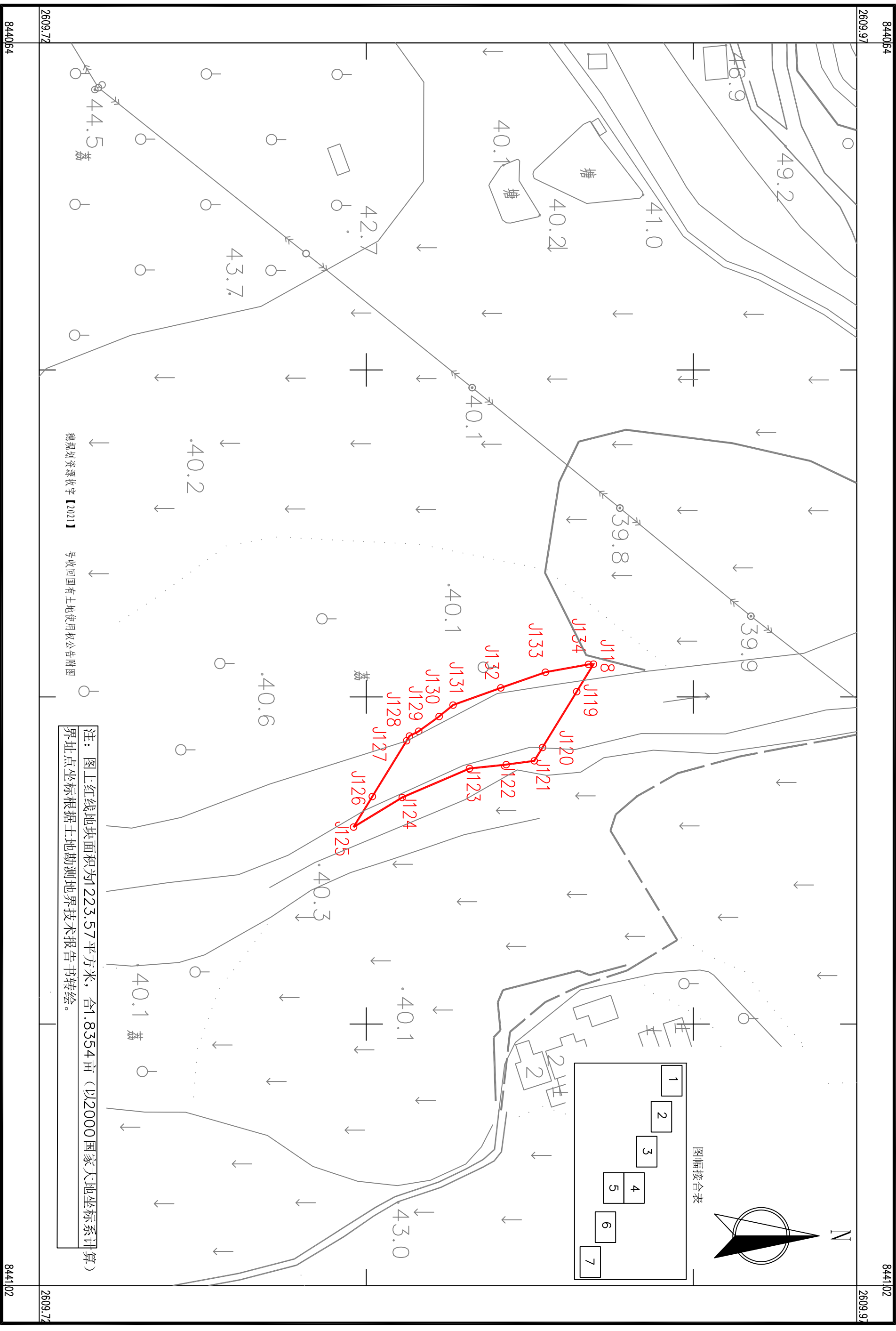
2000 国家坐标系，中央子午114。

1:2000

绘图日期：2021年3月15日

佛（山）清（远）从（化）高速公路北段（从化区）（国有土地）收地公告附图-3

用地方案号：1841132019003
项目号：2019001



广州市规划自然资源局从化分局

2000 国家坐标系，中央子午114。

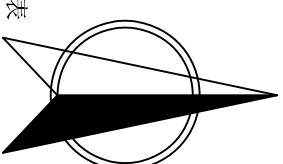
1:1000

绘图日期：2021年3月15日

佛（山）清（远）从（化）高速公路北段（从化区）（国有土地）收地公告附图一4

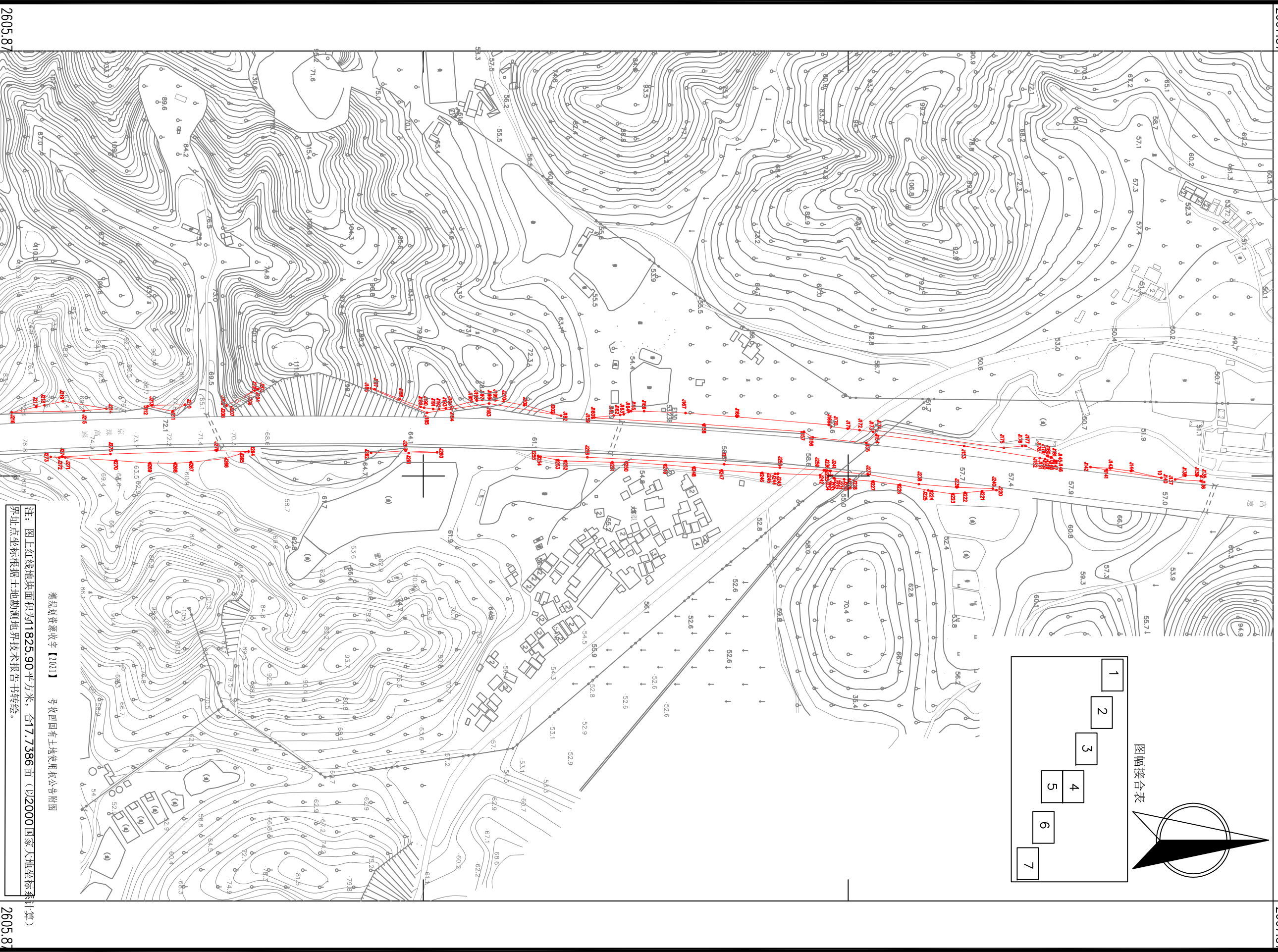
用地方案号：1841132019003
项目编号：2019001

N



图幅接合表

1	2	3	4	5	6	7
---	---	---	---	---	---	---



注：图上红线地块面积为1825.90平方米，合17.7386亩（以2000国家大地坐标系计算）
界址点坐标根据土地勘测地界技术报告书转绘。

穗规划资源收字【2021】

号收回国有土地使用权公告附图

2605.87

2605.87

8444.79

8445.79

广州市规划自然资源局从化分局

2000 国家坐标系，中央子午114。

1:5000

绘图日期：2021年3月15日

8444.79

8445.79

佛（山）清（远）从（化）高速公路北段（从化区）（国有土地）收地公告附图—5

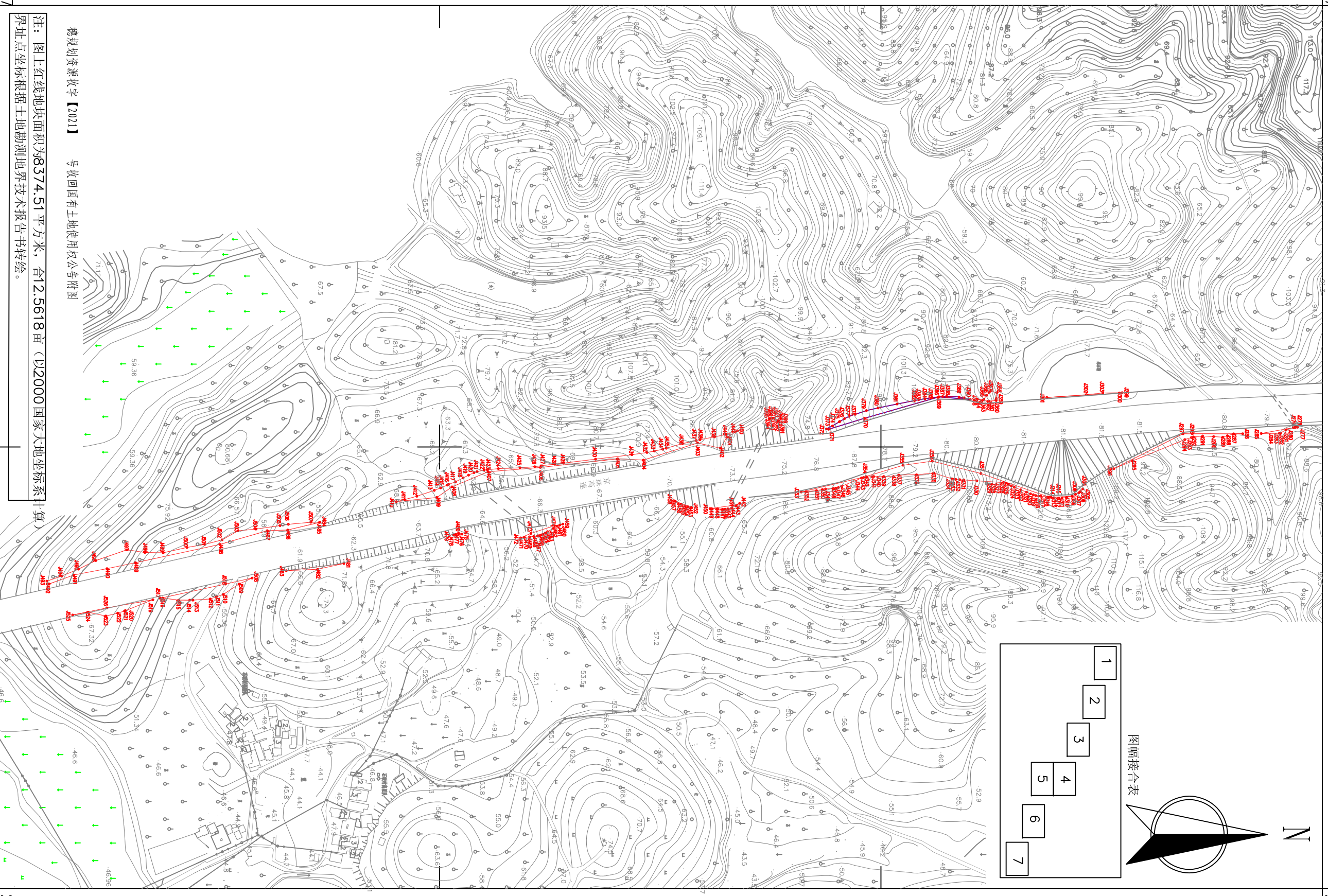
用地方案号：18411320190
项目号：2019001

844479

844579

2605.87

2605.87



广州市规划自然资源局从化分局

844479

844579

2604.37

2604.37

2000 国家坐标系，中央子午114。

1:5000

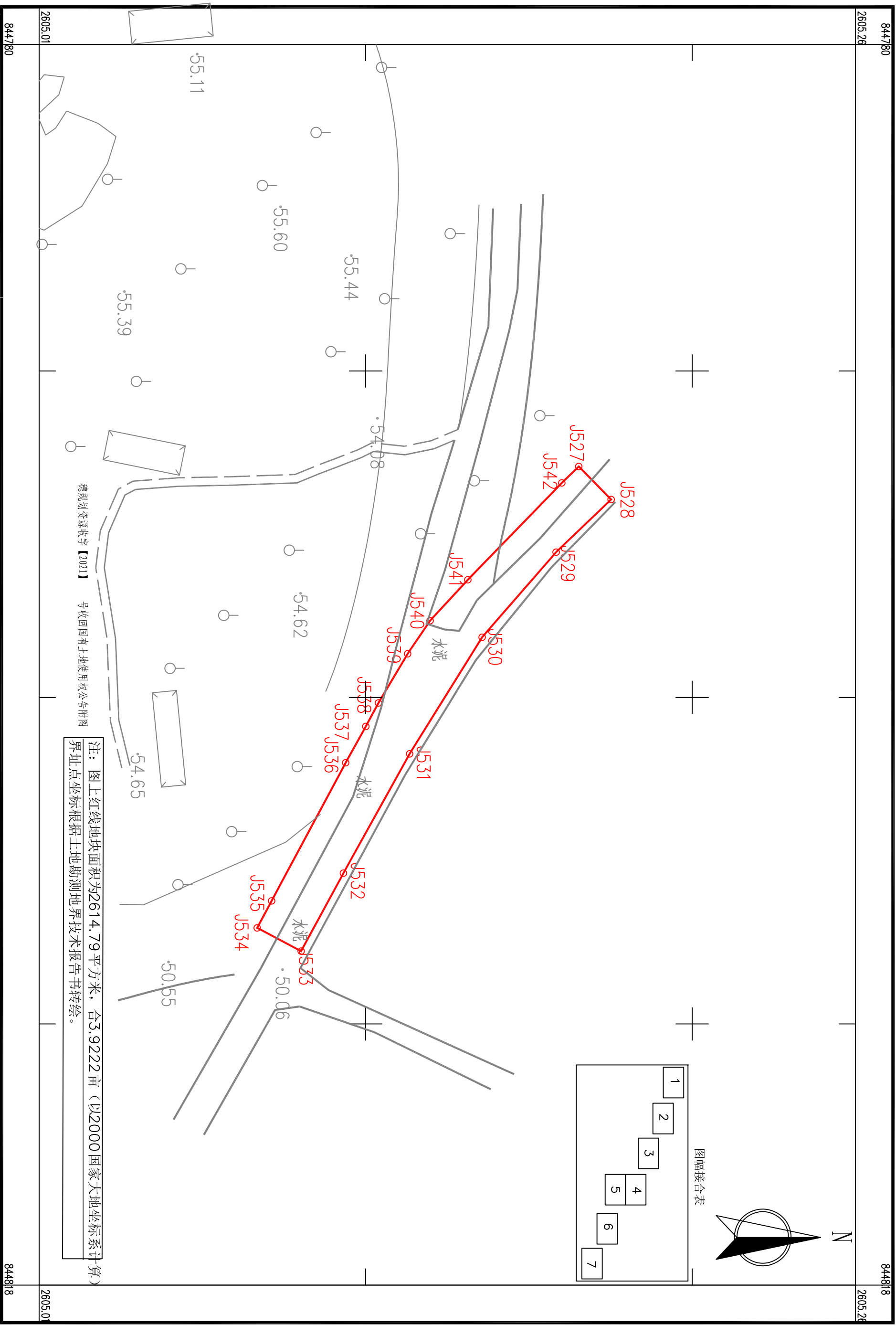
绘图日期：2021年3月15日

佛（山）清（远）从（化）高速公路北段（从化区）（国有土地）收地公告附图-6

2605.009-38447.802

用地方案号：1841132019003

项目编号：2019001



广州市规划自然资源局从化分局

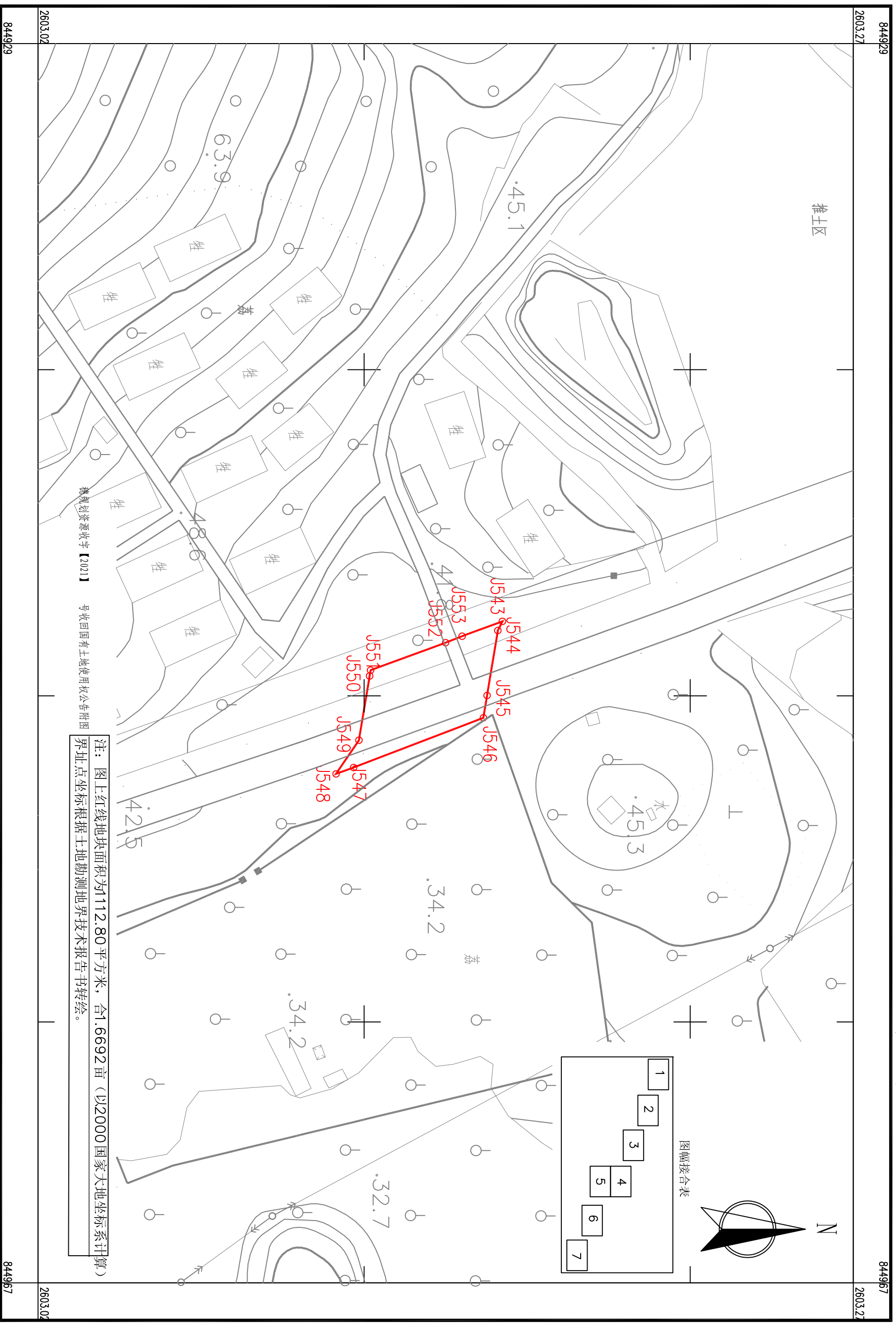
2000 国家坐标系，中央子午114。

1:1000

绘图日期：2021年3月15日

佛（山）清（远）从（化）高速公路北段（从化区）（国有土地）收地公告附图一7

用地方案号：1841132019003
项目号：2019001



注：图上红线地块面积为112.80平方米，合1.6692亩（以2000国家大地坐标系计算）
界址点坐标根据土地勘测地界技术报告书转绘。

穗规划资源收字【2021】 号收回国有土地使用权公告附图

广州市规划自然资源局从化分局

2000 国家坐标系，中央子午114。

1:1000

绘图日期：2021年3月15日