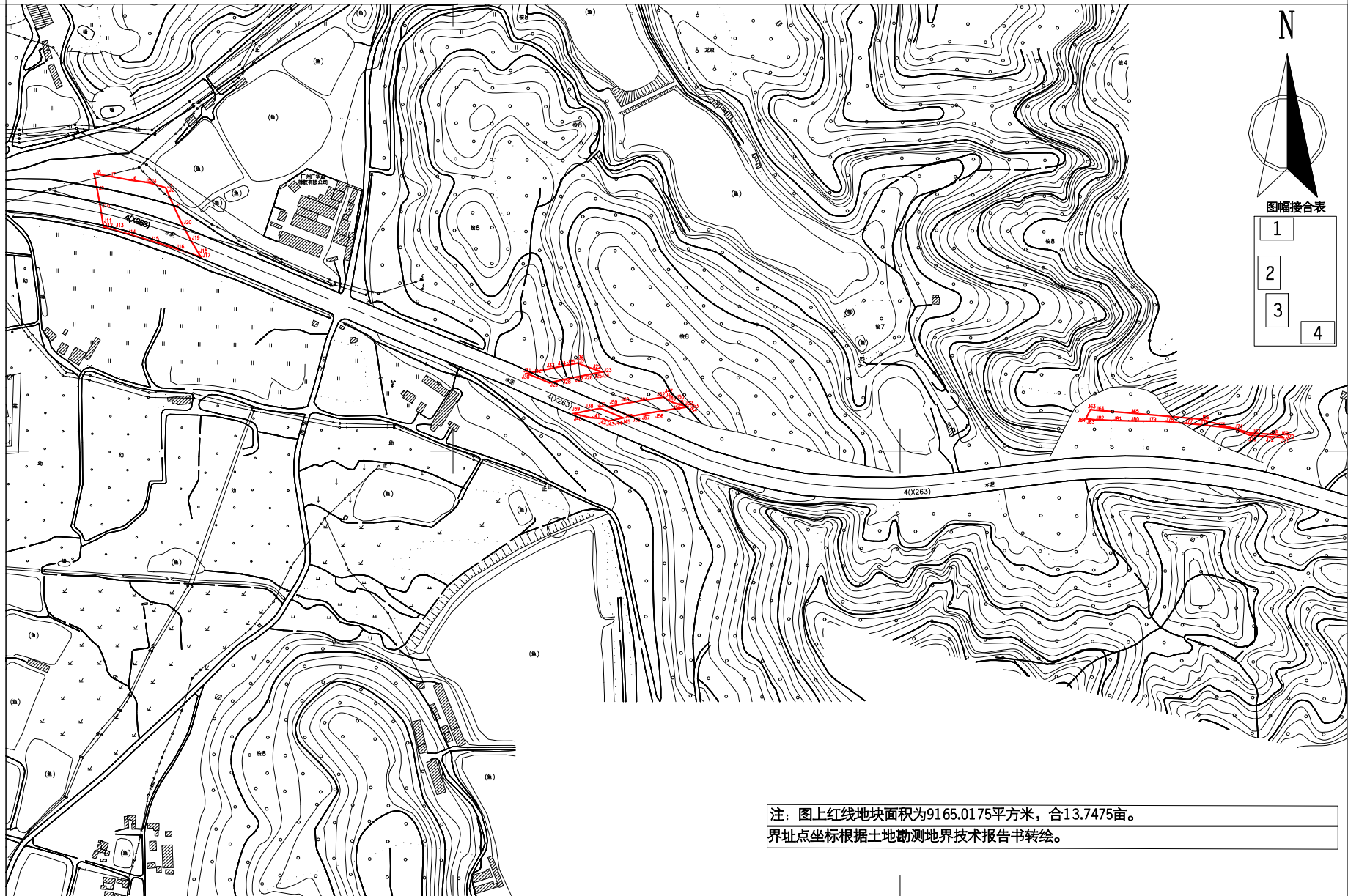


# 佛(山)清(远)从(化)高速公路北段(花都区)(国有土地)收地公告附图-1

用地方案号: 14108020190002

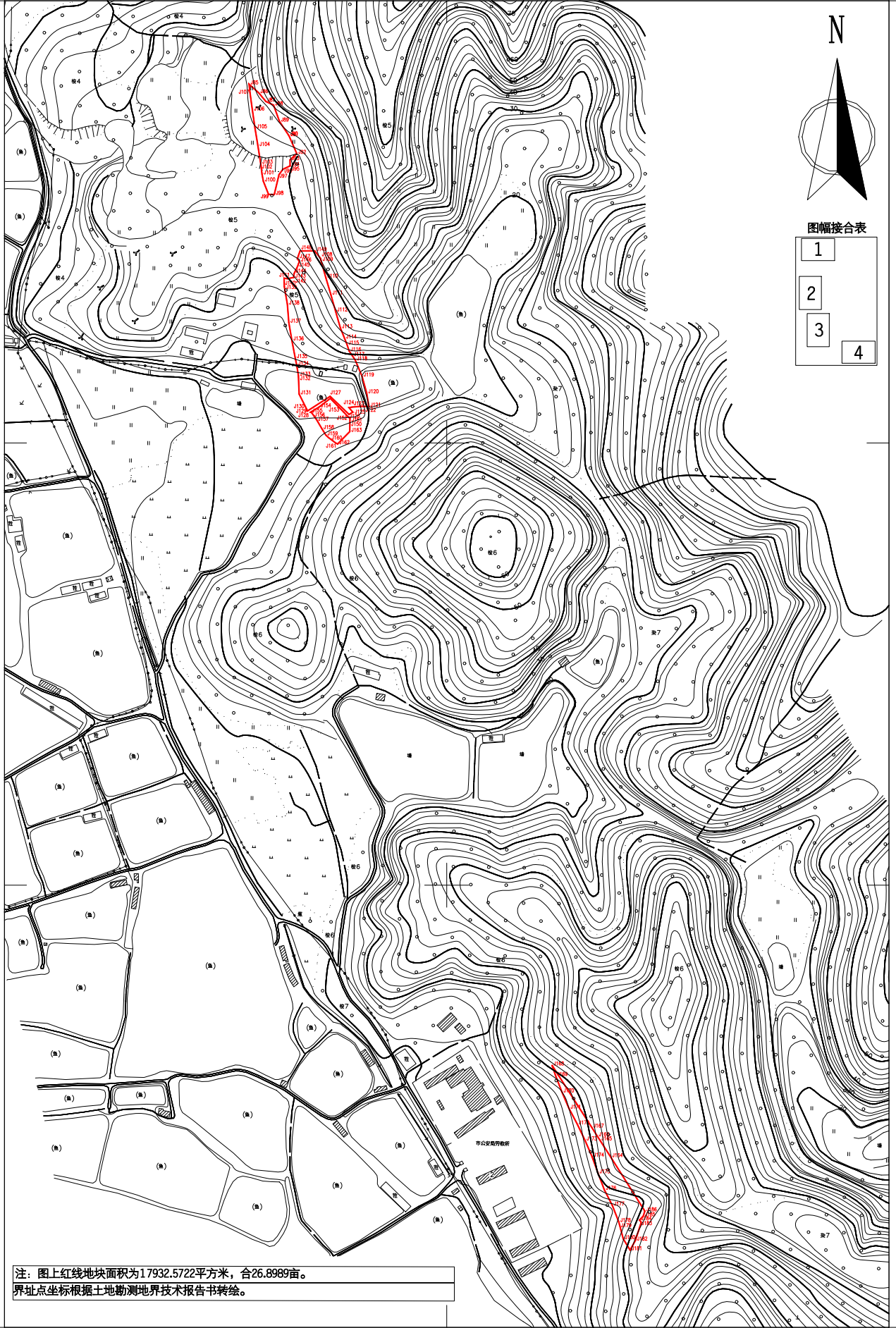
项目号: 2019002

广州市规划和自然资源局花都分局



1:5000

绘图日期: 2020年12月31日



注: 图上红线地块面积为17932.5722平方米, 合26.8989亩。  
 界址点坐标根据土地勘测地界技术报告书转绘。

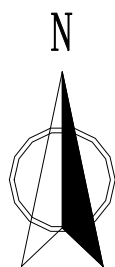
广州市规划和自然资源局花都分局



# 佛（山）清（远）从（化）高速公路北段（花都区）（国有土地）收地公告附图-4

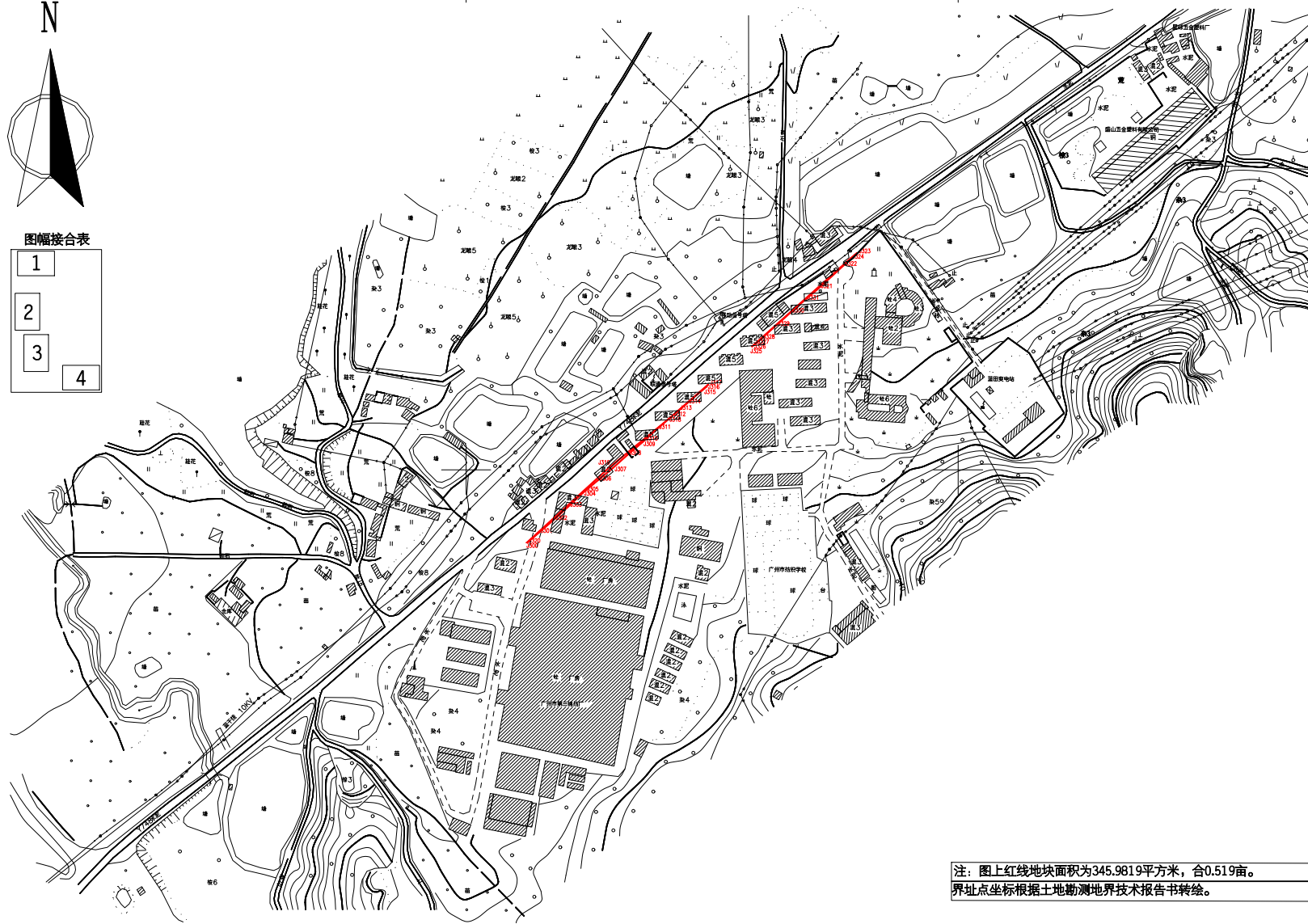
用地方案号：14108020190002

项目号：2019002



图幅接合表

1
2
3
4



注：图上红线地块面积为345.9819平方米，合0.519亩。  
界址点坐标根据土地勘测地界技术报告书转绘。

广州市规划和自然资源局花都分局

1:5000

绘图日期：2020年12月31日