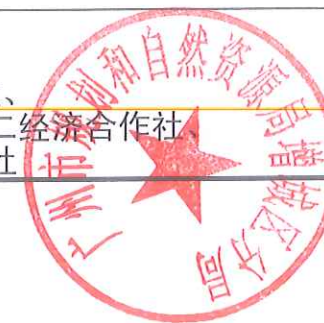


朱ZG2019013号广州市增城区土地开发储备中心征地示意图

土地坐落：朱村街秀山村、凤岗村、秀山村江屋经济合作社、秀山村龚官田经济合作社、秀山村蕉田经济合作社、秀山村黄塘头经济合作社、秀山村太龙经济合作社、秀山村曾屋经济合作社、秀山村打石楼经济合作社、凤岗村上围第六经济合作社、凤岗村官庄第三经济合作社、凤岗村庄水第二经济合作社、凤岗村庄水第八经济合作社，中新镇乌石村头山一经济合作社、乌石村头山三经济合作社、乌石村头山二经济合作社、坑贝村崔屋经济合作社



实际红线范围总面积:632799.86平方米 合949.200亩

[注: A区面积: 24331.57平方米 合36.497亩

B区面积: 162242.63平方米 合243.364亩

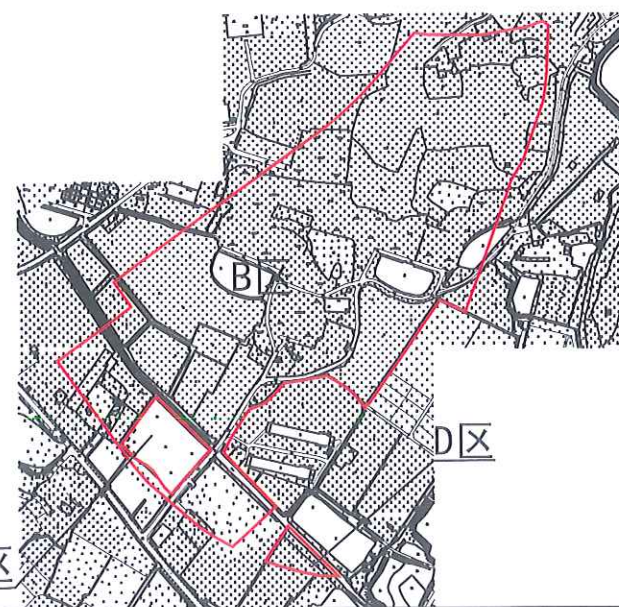
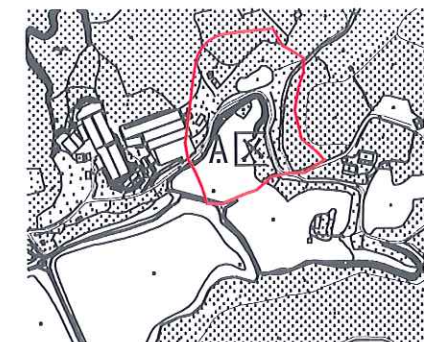
D区面积: 2385.26平方米 合3.578亩

E区面积: 184989.79平方米 合277.485亩

F区面积: 265002.91平方米 合397.504亩

扣除部分C区面积:6152.30平方米 合9.228亩

实际红线范围总面积=A区面积+B区面积+D区面积+E区面积+F区面积-扣除部分C区面积]



扣除部分C区