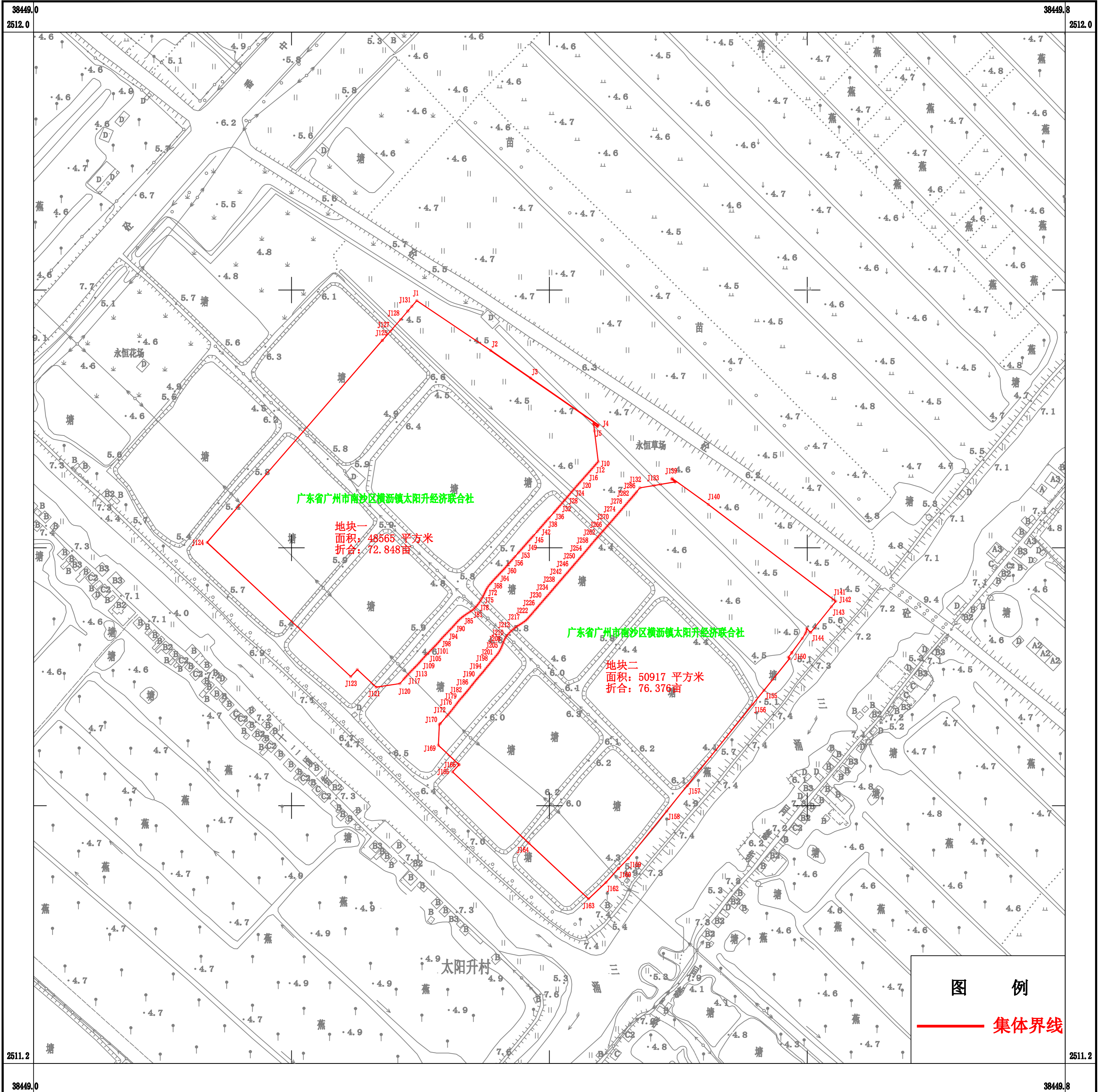


### 征地预告示意图



1999年12月航摄, 2001年5月调绘, 2001年11月航测数字化成图的1:2000电子地形图。  
 2000国家大地坐标系。  
 广州高程系, 等高距为0.5米。

1:2000

测绘单位: 广东省地质测绘院  
 绘图员: 余秋海  
 检查员: 林海文  
 日期: 2020年05月30日