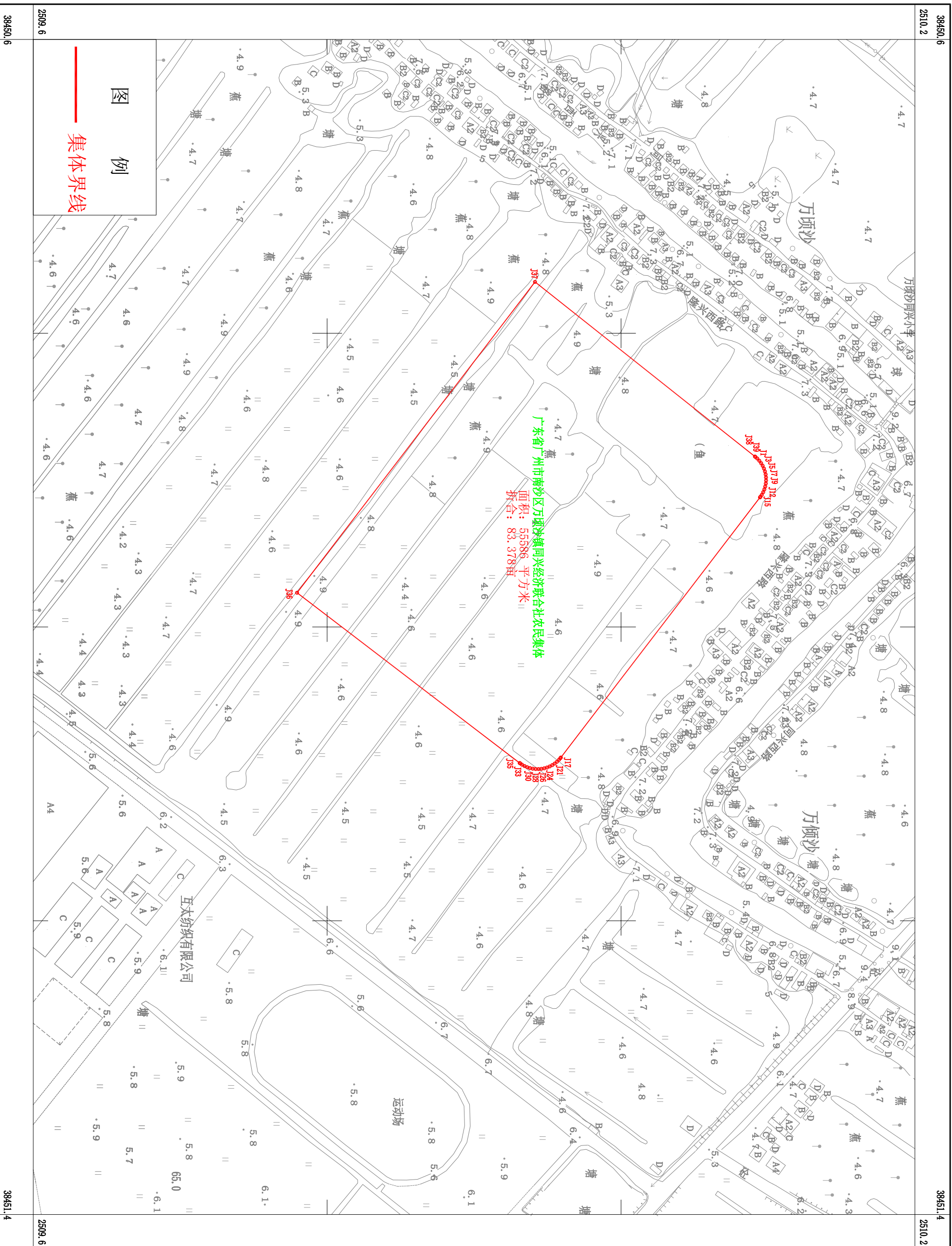


征地拟公告示意图



广州南沙经济技术开发区规划和自然资源局

1999年12月航摄, 2001年5月测绘, 2001年11月航测数字化成图的1: 2000电子地形图。  
2000国家大地坐标系  
广州高程系, 等高距为1米。

1:2000

测绘单位: 广东省地质测绘院  
绘图员: 余秋海  
检查员: 王剑辉  
日期: 2019年11月11日