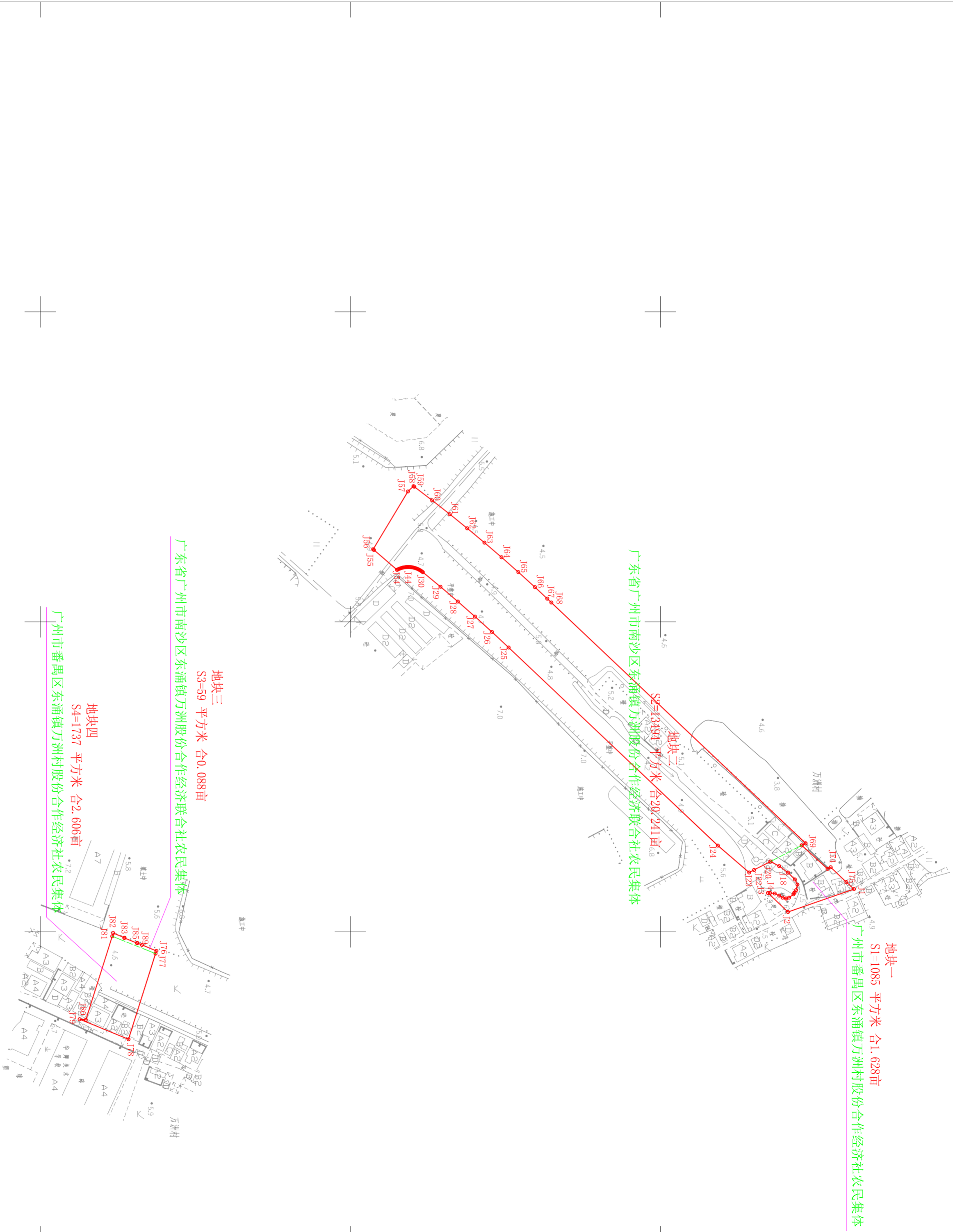


征地预告示意图

38445.6
2523.6

38446.4
2523.6



广州市规划和自然资源局南沙区分局			
工程地点	广州市南沙区东涌镇万洲村	工程编号	202014381004
比例尺	1:2000	图幅数	1
测量	审查	审定	
坐标系	2000国家平面坐标系	高程系统	广州市高程系统
测量单位	广州市城市规划勘测设计研究院	日期	2020年7月31日
备注			

图例
— 征地界线
- - - 权属界线

38445.6

38446.4

根据2014年8月实测1:500数字化地形图于2014年12月缩编
根据2019年7月1:500修测地形图于2019年8月修编

1:2000

广州市城市规划勘测设计研究院