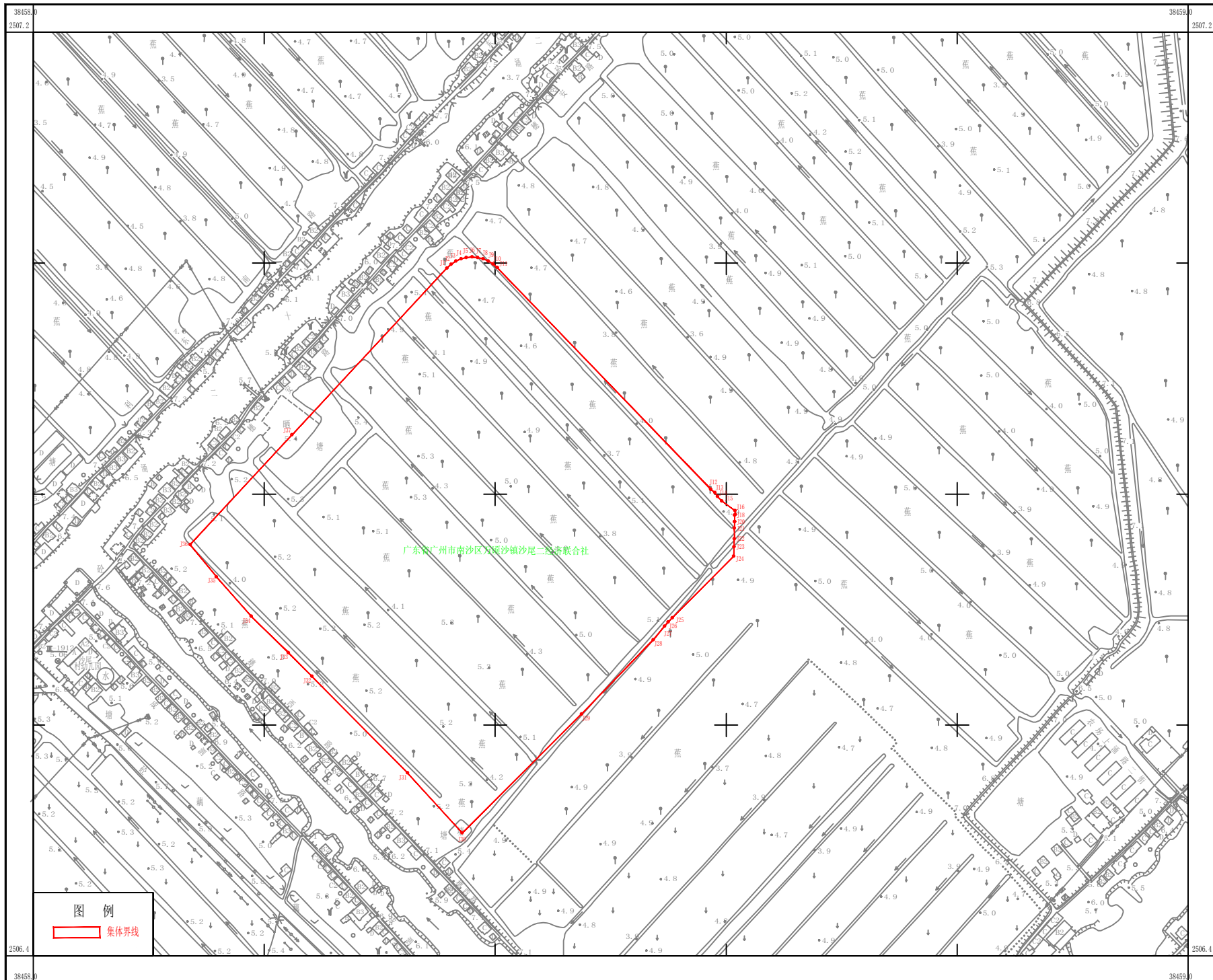


征地预告示意图

穗南测备[2019]第401600704号



1999年12月航摄, 2001年4月调绘, 2001年7月航测数字化成果。
2000国家大地坐标系。
广州高程基准, 等高距为1米。
一九九六年版图式。

1:2000

测绘单位: 广东省地质测绘院
绘图员: 余秋海
检查员: 王剑辉
日期: 2019年07月08日