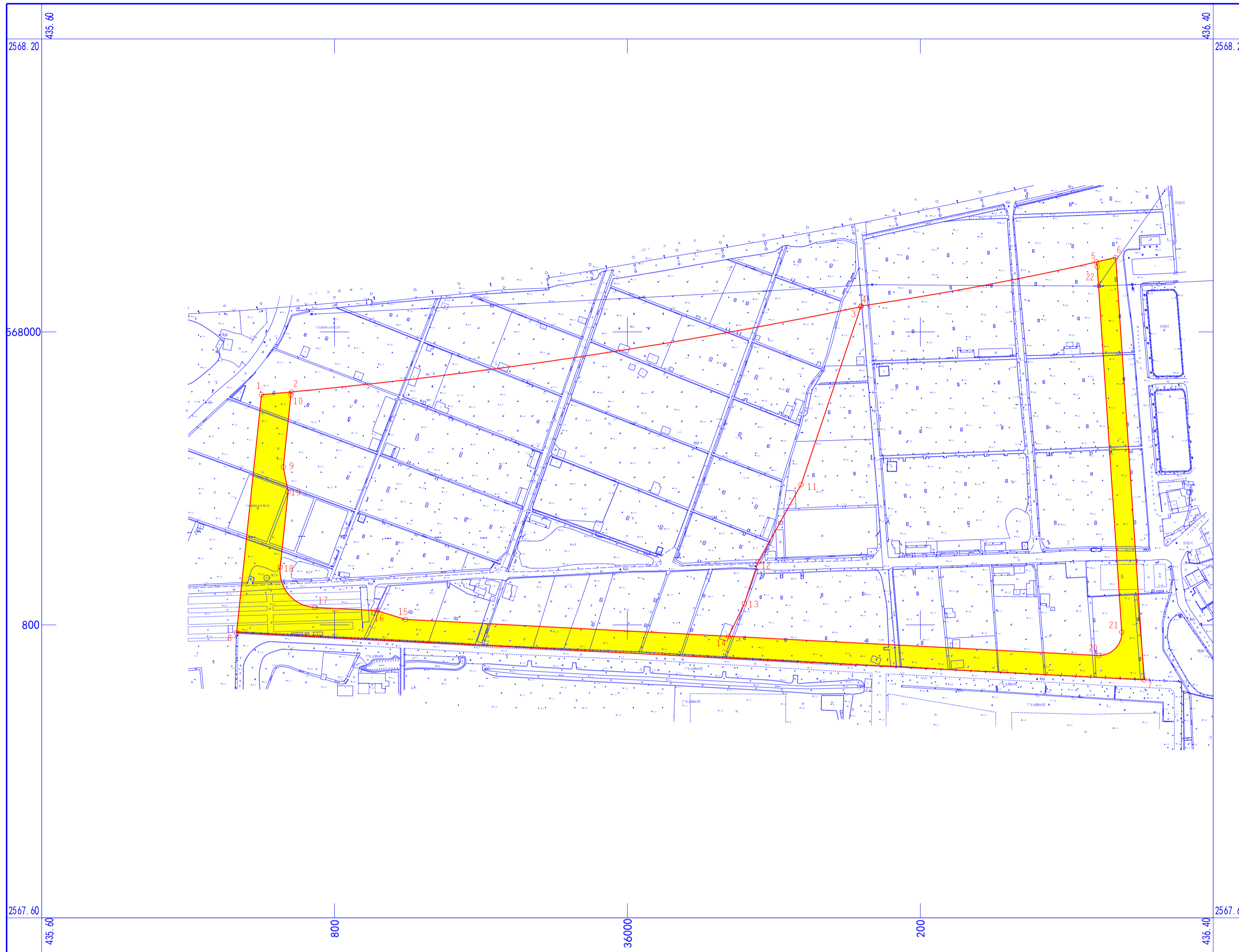


# 征收土地预公告附图



### 界址点坐标表

点号	广州2000坐标		2000国家大地坐标	
	X(m)	Y(m)	X(m)	Y(m)
1	238201.077	49092.745	2567957.190	38435750.074
2	238203.033	49113.188	2567959.047	38435770.528
3	238263.026	49501.771	2568017.156	38436159.417
4	238263.591	49501.958	2568017.720	38436159.607
5	238294.362	49662.406	2568047.714	38436320.210
6	238297.477	49675.618	2568050.765	38436333.438
7	238009.303	49696.456	2567762.478	38436352.878
8	238038.499	49076.512	2567794.684	38435733.052
9	238151.764	49107.921	2567907.801	38435765.011
10	238200.963	49112.833	2567956.978	38435770.162
11	238141.409	49461.503	2567895.730	38436118.557
12	238088.454	49432.442	2567842.914	38436089.238
13	238060.158	49423.191	2567814.662	38436079.850
14	238037.689	49412.574	2567792.243	38436069.123
15	238048.079	49191.957	2567803.704	38435848.548
16	238054.026	49171.964	2567809.748	38435828.583
17	238056.011	49129.827	2567811.938	38435786.454
18	238083.467	49106.127	2567839.510	38435762.886
19	238134.985	49111.271	2567891.005	38435768.280
20	238025.782	49665.402	2567779.109	38436321.903
21	238041.847	49681.069	2567795.098	38436337.649
22	238290.963	49663.056	2568044.311	38436320.844

### 地上弧段表 (共6个弧段)

端点	中点		中点		半径(m)
	X(m)	Y(m)	X(m)	Y(m)	
1,3	238226.139	49298.154	2567981.256	38435955.613	3580.00
4,6	238278.707	49589.144	2568032.414	38436246.870	2102.92
18,17	238064.648	49112.079	2567820.662	38435768.747	25.00
20,21	238030.293	49576.847	2567784.050	38436333.367	15.00
22,5	238292.676	49662.830	2568046.026	38436320.626	15.00
2,10	238202.004	49112.974	2567958.019	38435770.308	15.00

广州2000坐标系面积统计	2000国家大地坐标系面积统计
红线范围面积: 132136.09平方米	红线范围面积: 132149.93平方米

本宗地红线根据《建设项目选址意见书》穗国土规划选[2018]27号的红线转绘。

### 图例

用地红线		代征城市绿化	
代征道路用地		代征可涌用地	

### 广东电子信息职业技术学院

用地地点	广州市天河区龙溪涌兴路东侧、广河高速以南地段	工程编号	2018土32B151
比例尺	1:2000	编制日期	2019年1月
制图员	杨荣帮 检查员 宋奇鸿	验收	朱德才
坐标系统	2000国家大地坐标系	高程系统	广州市高程系统
测量单位	广州市城市规划勘测设计研究院		