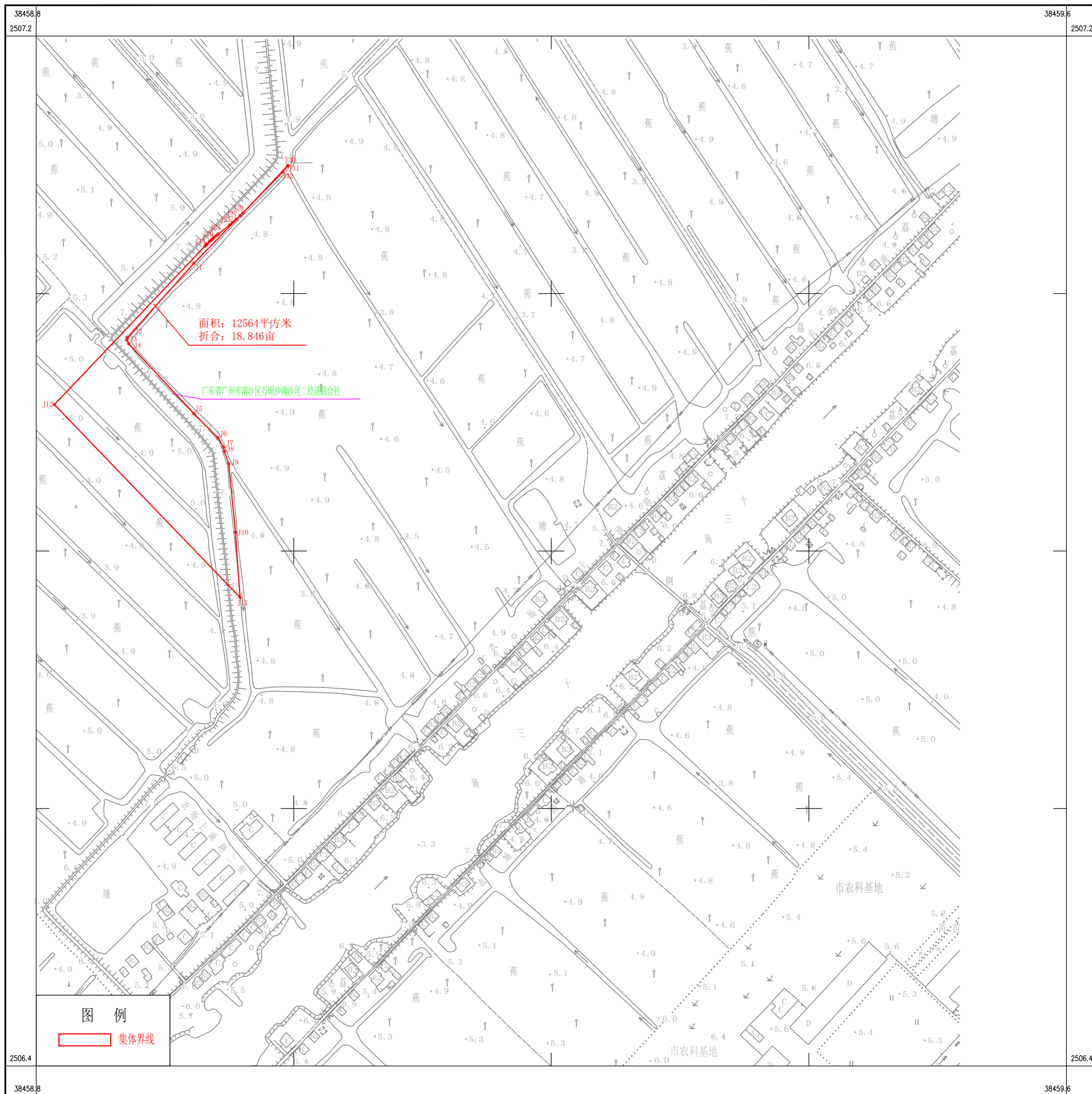


征地预公告示意图



面积: 12564平方米
折合: 18.846亩

广东省广州市南沙区万顷沙镇沙尾二经济合作社

图例

集体界线

1999年12月航摄, 2001年4月调绘, 2001年7月航测数字化成图。
2000国家大地坐标系。
广州高程基准, 等高距为1米。
一九九六年版图式。

1:2000

测绘单位: 广东省地质测绘院
绘图员: 余秋海
检查员: 王剑辉
日期: 2018年11月26日