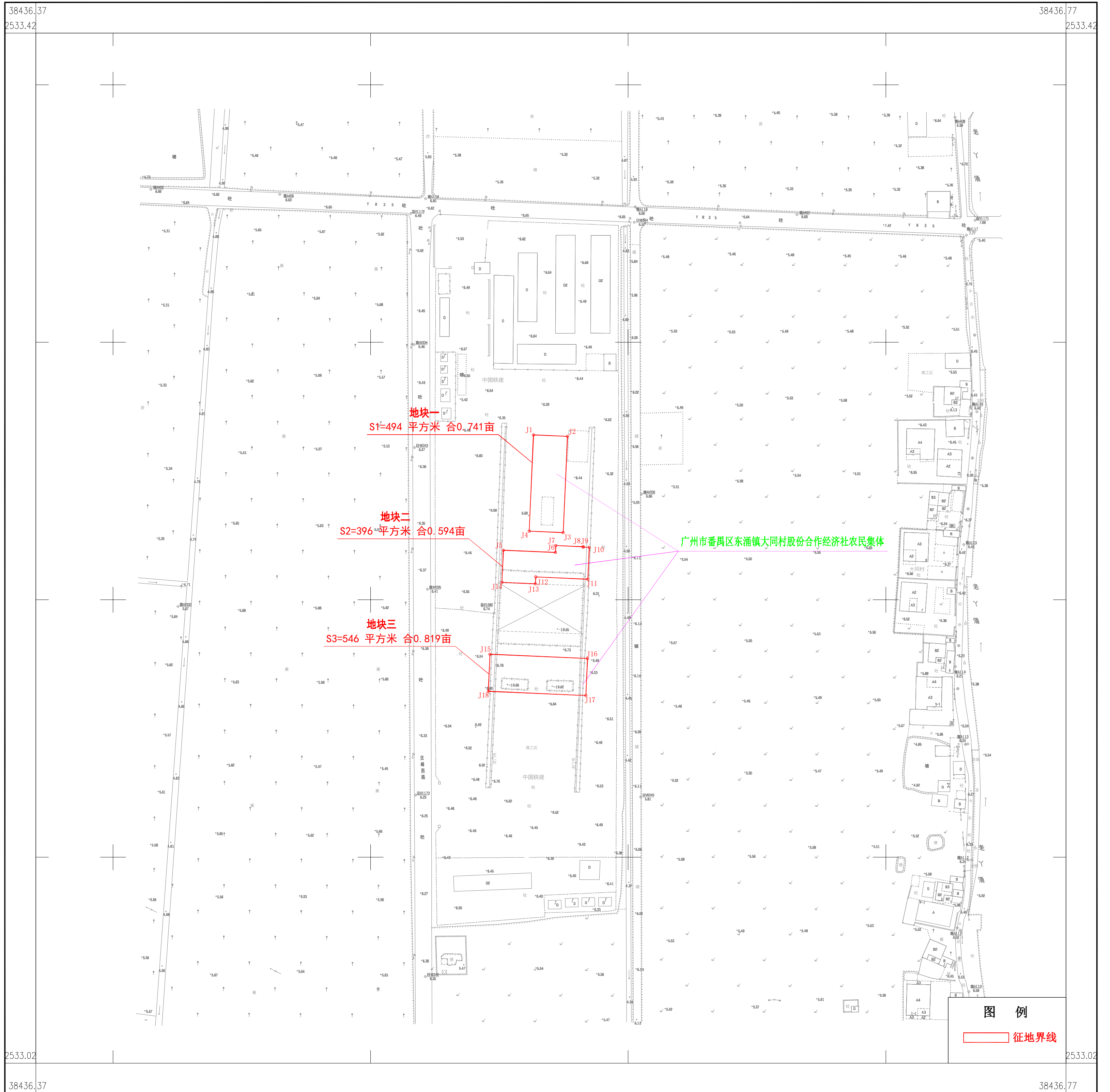


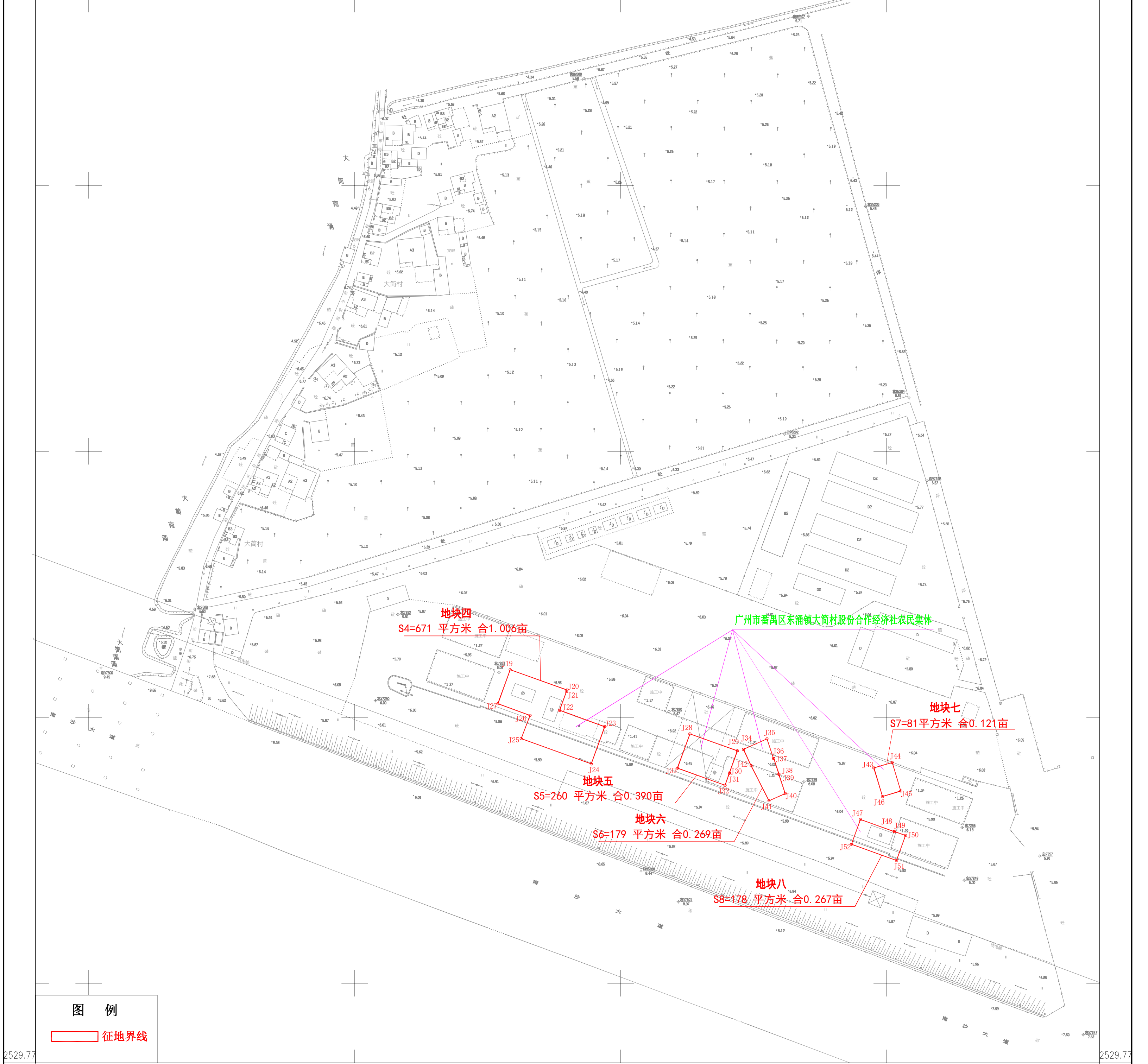
# 征收土地预公告示意图-1



征收土地预公告示意图-2

38439.38  
2530.17

38439.78  
2530.17



图例  
征地界线

2529.77  
38439.38

2529.77  
38439.78

征收土地预公告示意图-3



地块九  
S9=491 平方米 合0.736亩

地块十  
S10=391 平方米 合0.587亩

地块十一  
S11=557 平方米 合0.836亩

广州市番禺区大岗镇庙青村股份合作经济社农民集体

图例  
征地界线