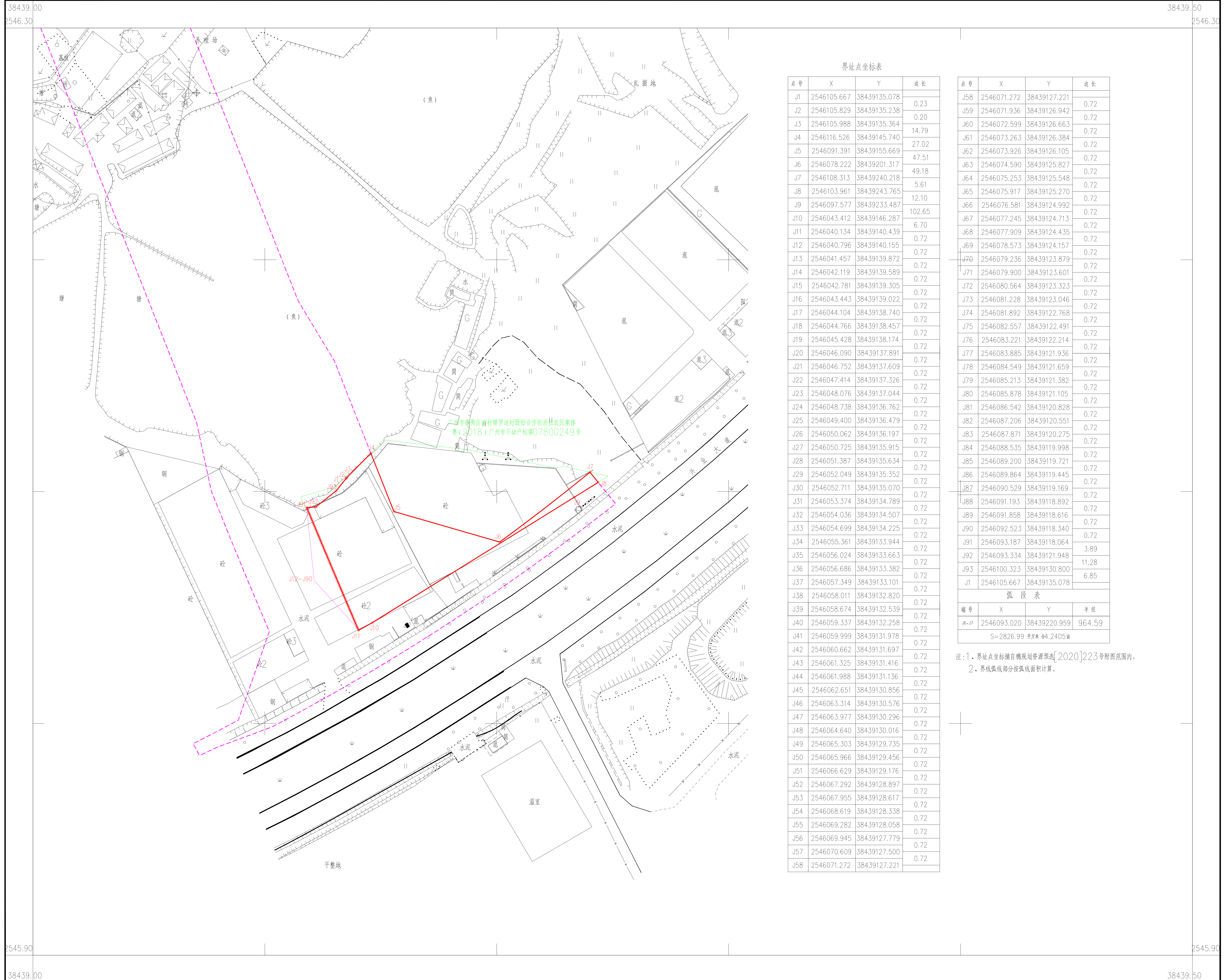


2009年10月数字化测图。
2000国家大地坐标系。
1985国家高程基准，等高距为1米。
2017年版图式。

广州市番禺区基本建设投资管理办公室用地地形图

南村大道(南大干线至兴业大道段)工程

2545.90-38439.00



界址点坐标表

点号	X	Y	边长
J1	2546105.667	38439135.078	0.23
J2	2546105.829	38439135.238	0.20
J3	2546105.988	38439135.364	14.79
J4	2546116.526	38439145.740	27.02
J5	2546091.391	38439155.669	47.51
J6	2546078.222	38439201.317	49.18
J7	2546108.313	38439240.218	5.61
J8	2546103.961	38439243.765	12.10
J9	2546097.577	38439233.487	102.65
J10	2546043.412	38439146.287	6.70
J11	2546040.134	38439140.439	0.72
J12	2546040.796	38439140.155	0.72
J13	2546041.457	38439139.872	0.72
J14	2546042.119	38439139.589	0.72
J15	2546042.781	38439139.305	0.72
J16	2546043.443	38439139.022	0.72
J17	2546044.104	38439138.740	0.72
J18	2546044.766	38439138.457	0.72
J19	2546045.428	38439138.174	0.72
J20	2546046.090	38439137.891	0.72
J21	2546046.752	38439137.609	0.72
J22	2546047.414	38439137.326	0.72
J23	2546048.076	38439137.044	0.72
J24	2546048.738	38439136.762	0.72
J25	2546049.400	38439136.479	0.72
J26	2546050.062	38439136.197	0.72
J27	2546050.725	38439135.915	0.72
J28	2546051.387	38439135.634	0.72
J29	2546052.049	38439135.352	0.72
J30	2546052.711	38439135.070	0.72
J31	2546053.374	38439134.789	0.72
J32	2546054.036	38439134.507	0.72
J33	2546054.699	38439134.225	0.72
J34	2546055.361	38439133.944	0.72
J35	2546056.024	38439133.663	0.72
J36	2546056.686	38439133.382	0.72
J37	2546057.349	38439133.101	0.72
J38	2546058.011	38439132.820	0.72
J39	2546058.674	38439132.539	0.72
J40	2546059.337	38439132.258	0.72
J41	2546059.999	38439131.978	0.72
J42	2546060.662	38439131.697	0.72
J43	2546061.325	38439131.416	0.72
J44	2546061.988	38439131.136	0.72
J45	2546062.651	38439130.856	0.72
J46	2546063.314	38439130.576	0.72
J47	2546063.977	38439130.296	0.72
J48	2546064.640	38439130.016	0.72
J49	2546065.303	38439129.735	0.72
J50	2546065.966	38439129.456	0.72
J51	2546066.629	38439129.176	0.72
J52	2546067.292	38439128.897	0.72
J53	2546067.955	38439128.617	0.72
J54	2546068.619	38439128.338	0.72
J55	2546069.282	38439128.058	0.72
J56	2546069.945	38439127.779	0.72
J57	2546070.609	38439127.500	0.72
J58	2546071.272	38439127.221	0.72

点号	X	Y	边长
J58	2546071.272	38439127.221	0.72
J59	2546071.936	38439126.942	0.72
J60	2546072.599	38439126.663	0.72
J61	2546073.263	38439126.384	0.72
J62	2546073.926	38439126.105	0.72
J63	2546074.590	38439125.827	0.72
J64	2546075.253	38439125.548	0.72
J65	2546075.917	38439125.270	0.72
J66	2546076.581	38439124.992	0.72
J67	2546077.245	38439124.713	0.72
J68	2546077.909	38439124.435	0.72
J69	2546078.573	38439124.157	0.72
J70	2546079.236	38439123.879	0.72
J71	2546079.900	38439123.601	0.72
J72	2546080.564	38439123.323	0.72
J73	2546081.228	38439123.046	0.72
J74	2546081.892	38439122.768	0.72
J75	2546082.557	38439122.491	0.72
J76	2546083.221	38439122.214	0.72
J77	2546083.885	38439121.936	0.72
J78	2546084.549	38439121.659	0.72
J79	2546085.213	38439121.382	0.72
J80	2546085.878	38439121.105	0.72
J81	2546086.542	38439120.828	0.72
J82	2546087.206	38439120.551	0.72
J83	2546087.871	38439120.275	0.72
J84	2546088.535	38439119.998	0.72
J85	2546089.200	38439119.721	0.72
J86	2546089.864	38439119.445	0.72
J87	2546090.529	38439119.169	0.72
J88	2546091.193	38439118.892	0.72
J89	2546091.858	38439118.616	0.72
J90	2546092.523	38439118.340	0.72
J91	2546093.187	38439118.064	3.89
J92	2546093.334	38439121.948	11.28
J93	2546100.323	38439130.800	6.85
J1	2546105.667	38439135.078	

弧号	X	Y	半径
弧-07	2546093.020	38439220.959	964.59

S=2826.99 平方米 4.2405亩

注：1、界址点坐标摘自规划资源预编[2020]223号附图范围内。
2、界址弧段面积按弧段面积计算。

测绘单位：广州科测空间信息技术有限公司

绘图日期：2021年1月14日

1:1000

绘图员：张天飘 复审员：皮伯怡