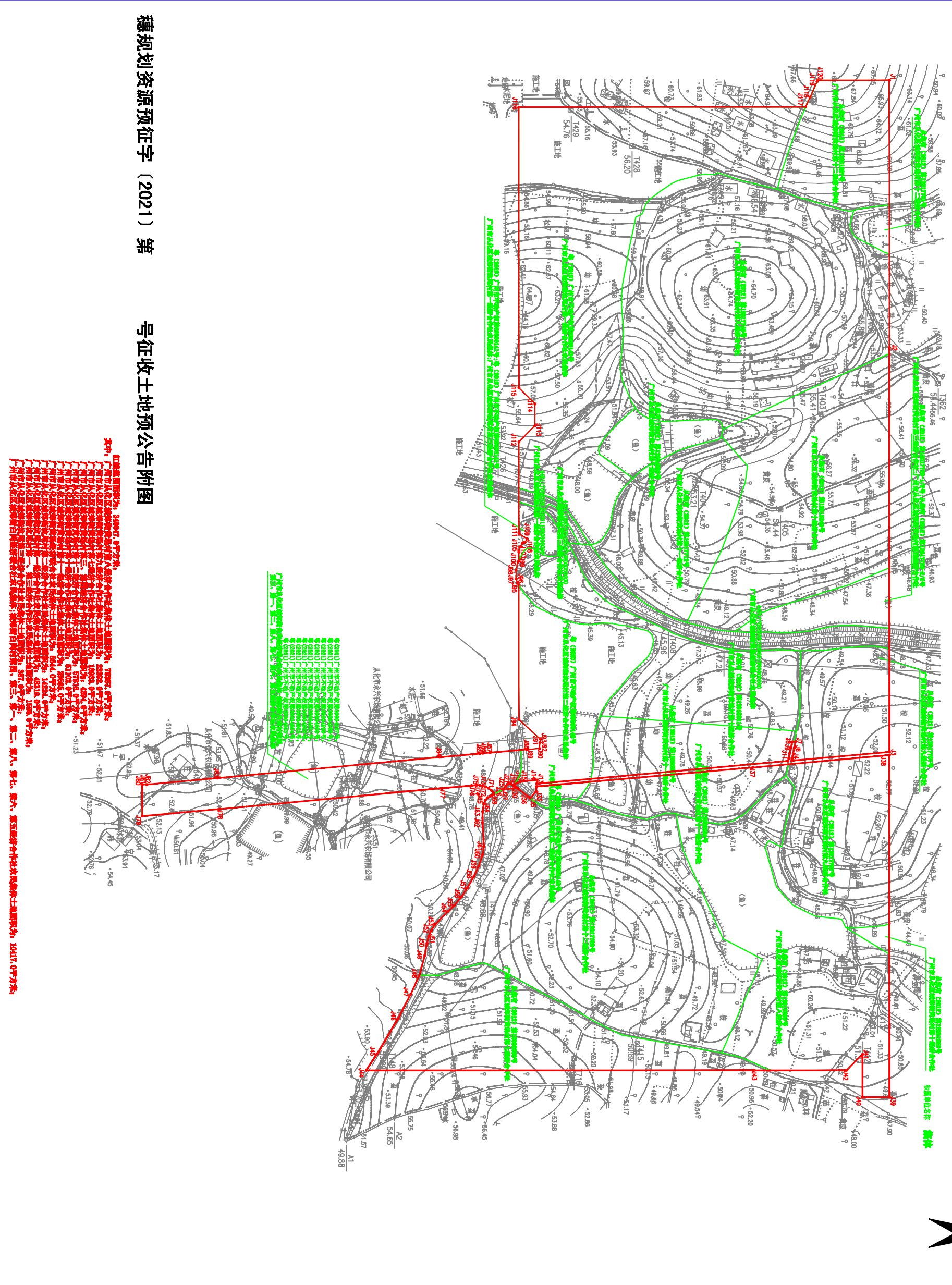


征收土地预告附图

**图例**

- 征收红线 红色实线
- 安置界线 绿色虚线
- 安置单位名称 绿色文字



穗规划资源预征字（2021）第

号征收土地预告附图

其中：广州市天河区征收土地面积 78897.07平方米；  
 广州市白云区征收土地面积 22800.84平方米；  
 广州市花都区征收土地面积 18900.84平方米；  
 广州市增城区征收土地面积 21188.84平方米；  
 广州市番禺区征收土地面积 5100.84平方米；  
 广州市南沙区征收土地面积 844.07平方米；  
 广州市萝岗区征收土地面积 48310.84平方米；  
 广州市黄埔区征收土地面积 1008.07平方米；  
 广州市天河区征收土地面积 387.07平方米；  
 广州市白云区征收土地面积 10417.07平方米；