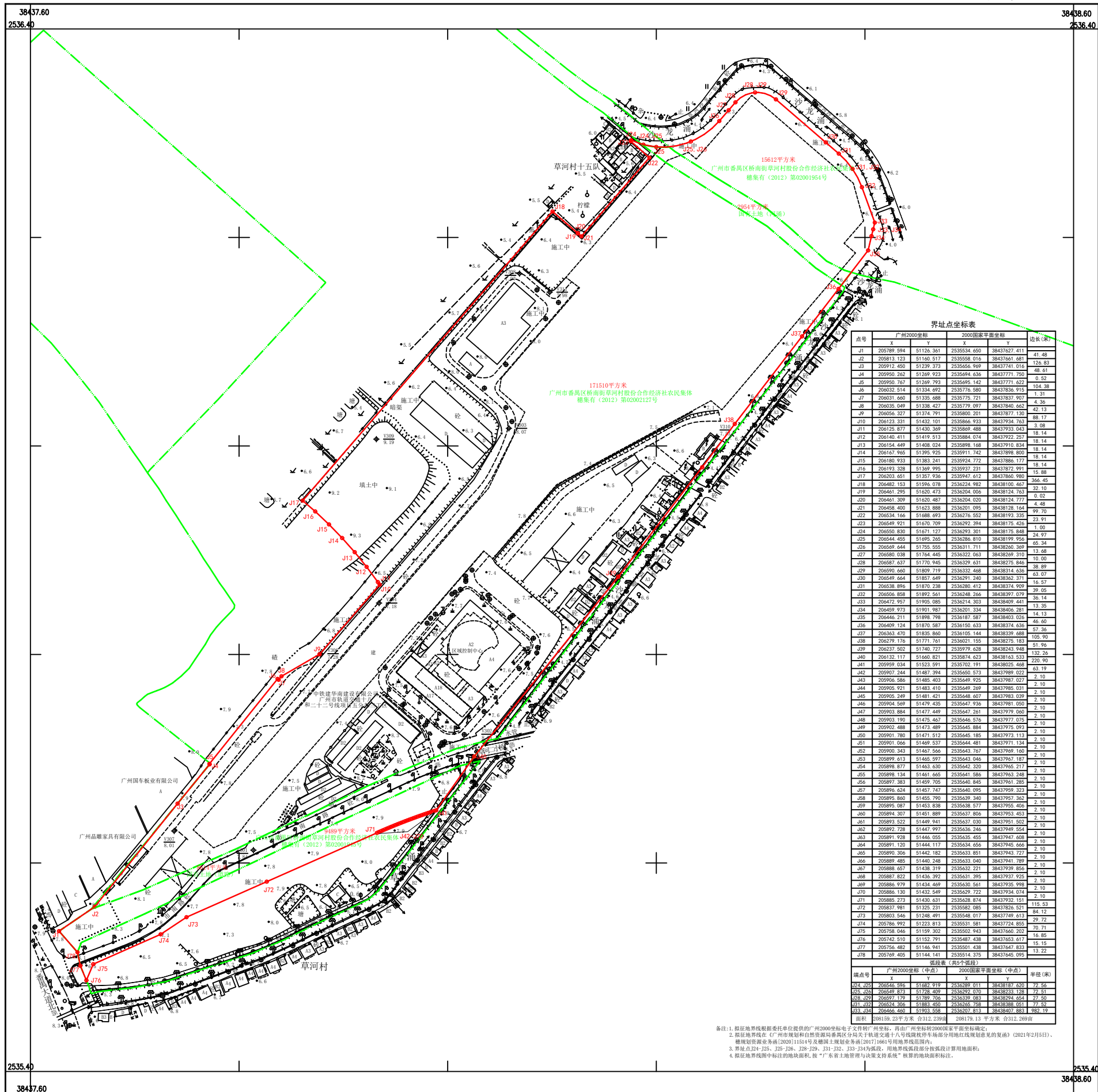




2021年2月数字化测图。
2000国家平面坐标系。
广州市高程系统，等高距为1米。
DBJ440100/T 230-2015年版图式。

广州地铁集团有限公司权属调查图
广州市轨道交通十八号线东坑停车场
F49026087

用地方案号：2021KJ01130017
工程编号：2021土42A042



界址点坐标表

点号	广州2000坐标		2000国家平面坐标		边长(米)
	X	Y	X	Y	
J1	205789.294	51126.361	2535534.650	38437627.411	41.48
J2	205813.123	51160.517	2535558.016	38437661.681	126.83
J3	205912.402	51229.373	2535656.509	38437741.076	48.61
J4	205950.242	51269.923	2535694.436	38437771.750	48.61
J5	205950.767	51269.793	2535695.142	38437771.622	0.52
J6	206032.514	51334.692	2535776.580	38437836.915	104.38
J7	206031.640	51335.488	2535775.721	38437837.907	4.31
J8	206035.049	51335.427	2535779.067	38437840.662	4.31
J9	206056.327	51374.791	2535800.201	38437877.130	42.13
J10	206123.331	51432.101	2535866.933	38437934.763	28.17
J11	206125.877	51430.369	2535869.488	38437933.043	1.08
J12	206140.411	51419.513	2535884.074	38437922.257	18.14
J13	206154.449	51405.024	2535898.168	38437910.834	18.14
J14	206167.945	51395.925	2535911.742	38437898.800	18.14
J15	206180.933	51383.241	2535924.772	38437886.177	18.14
J16	206193.328	51369.995	2535937.231	38437872.991	15.88
J17	206203.681	51357.426	2535949.612	38437860.780	306.45
J18	206242.133	51305.078	2536024.962	38438100.467	32.10
J19	206461.295	51620.473	2536204.006	38438124.763	42.02
J20	206461.309	51620.467	2536204.020	38438124.777	4.46
J21	206458.400	51623.888	2536201.095	38438128.164	99.70
J22	206434.146	51688.493	2536276.552	38438193.335	23.91
J23	206449.921	51670.709	2536292.264	38438175.626	4.00
J24	206500.830	51671.127	2536293.301	38438175.848	13.68
J25	206544.455	51695.240	2536366.810	38438199.956	45.34
J26	206569.644	51755.555	2536431.711	38438260.369	13.68
J27	206580.308	51746.445	2536422.663	38438269.310	24.97
J28	206587.637	51770.945	2536439.631	38438275.846	10.00
J29	206590.640	51809.719	2536432.468	38438314.635	38.89
J30	206649.644	51857.649	2536491.240	38438362.371	16.57
J31	206638.896	51870.238	2536480.412	38438374.909	39.05
J32	206656.888	51892.561	2536498.266	38438397.079	30.14
J33	206672.927	51905.085	2536514.303	38438409.441	13.35
J34	206699.973	51901.987	2536501.334	38438406.281	14.10
J35	206646.211	51898.798	2536487.587	38438403.026	46.40
J36	206689.124	51870.587	2536450.633	38438374.636	57.36
J37	206634.470	51838.860	2536415.444	38438339.688	112.38
J38	206679.176	51771.961	2536421.155	38438375.183	105.90
J39	206637.502	51740.727	2536399.628	38438343.948	21.96
J40	206632.117	51660.821	2536374.623	38438363.533	120.90
J41	205999.034	51523.591	2535702.191	38438025.468	63.19
J42	205907.244	51481.284	2535650.573	38437989.026	2.10
J43	205908.586	51485.403	2535649.925	38437987.027	2.10
J44	205905.921	51483.410	2535649.269	38437985.031	2.10
J45	205905.249	51481.421	2535648.607	38437983.039	2.10
J46	205904.569	51479.435	2535647.936	38437981.050	2.10
J47	205903.884	51477.448	2535647.261	38437979.060	2.10
J48	205903.199	51475.467	2535646.574	38437977.070	2.10
J49	205902.488	51473.489	2535645.884	38437975.093	2.10
J50	205901.780	51471.512	2535645.185	38437973.113	2.10
J51	205901.066	51469.537	2535644.481	38437971.134	2.10
J52	205900.343	51467.566	2535643.767	38437969.160	2.10
J53	205899.613	51465.597	2535643.046	38437967.187	2.10
J54	205898.877	51463.630	2535642.320	38437965.217	2.10
J55	205898.134	51461.665	2535641.586	38437963.248	2.10
J56	205897.383	51459.705	2535640.845	38437961.285	2.10
J57	205896.624	51457.747	2535640.095	38437959.323	2.10
J58	205895.860	51455.790	2535639.340	38437957.362	2.10
J59	205895.097	51453.838	2535638.577	38437955.406	2.10
J60	205894.337	51451.889	2535637.806	38437953.453	2.10
J61	205893.572	51449.941	2535637.030	38437951.502	2.10
J62	205892.809	51447.997	2535636.246	38437949.554	2.10
J63	205892.048	51446.055	2535635.455	38437947.608	2.10
J64	205891.281	51444.117	2535634.656	38437945.666	2.10
J65	205890.516	51442.182	2535633.851	38437943.727	2.10
J66	205889.753	51440.248	2535633.040	38437941.789	2.10
J67	205888.987	51438.319	2535632.221	38437939.856	2.10
J68	205888.222	51436.392	2535631.395	38437937.925	2.10
J69	205887.459	51434.469	2535630.561	38437935.998	2.10
J70	205886.696	51432.549	2535629.722	38437934.074	2.10
J71	205885.933	51430.631	2535628.874	38437932.151	115.53
J72	205885.170	51428.711	2535628.026	38437930.228	84.12
J73	205884.406	51426.791	2535627.178	38437928.304	29.72
J74	205883.643	51424.871	2535626.329	38437926.381	16.85
J75	205882.880	51422.951	2535625.481	38437924.458	15.15
J76	205882.117	51421.031	2535624.632	38437922.535	13.22
J77	205881.354	51419.111	2535623.784	38437920.612	11.30
J78	205880.591	51417.191	2535622.935	38437918.689	9.38

备注：1. 据征地界线根据委托单位提供的广州2000坐标电子文件及广州中测2000国家平面坐标系确定。
2. 据征地界线在《广州市规划和自然资源局番禺分局与广州市轨道交通十八号线东坑停车场部分用地红线规划意见的复函》(2021年2月5日)、
《番禺区自然资源局(2020)1151号及番禺区自然资源局(2017)1661号用地界线范围内》。
3. 界址点J24-J25、J25-J26、J28-J29、J31-J32、J33-J34为拐点，用地界线拐点部分按直线计算用地面积。
4. 据征地界线中标准的地块面积，按“广东省土地管理与决策支持系统”核算的地块面积标注。

广州市城市规划勘测设计研究院

绘图日期：2021年4月13日

1:2000

绘图员：朱东明 复核员：熊 群