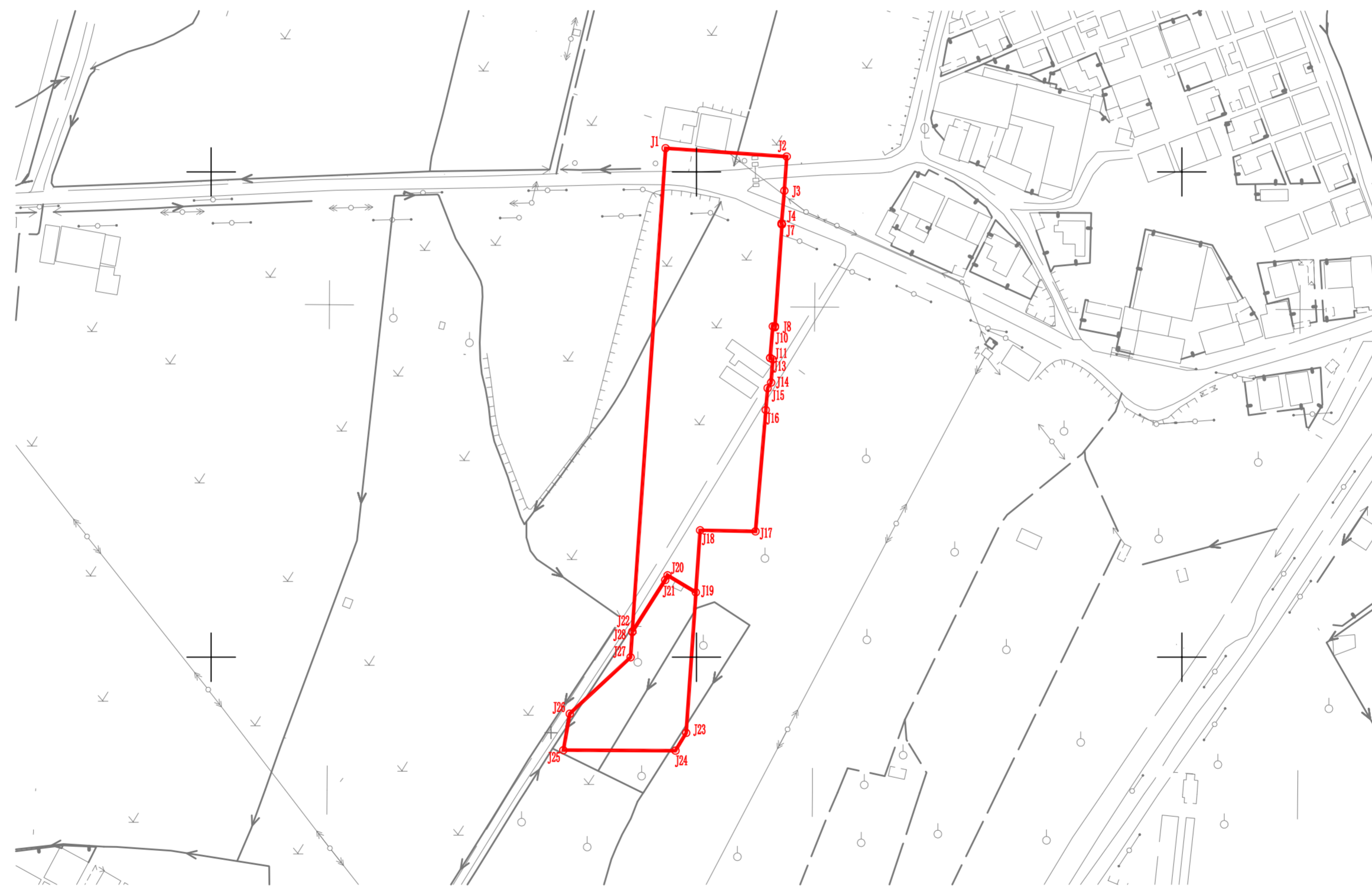


# 凤凰北路（平步大道-永安路）工程项目征地公告附图

用地方案号：14109020190008

业务号：GEM20191204

广东省地质物探工程勘察院



注：图上红线面积为10589.59平方米，合15.88亩  
(以2000国家坐标计算)。界址点坐标根据穗规  
选[2016]57号、穗国土规划预审字[2018]11号文转绘。