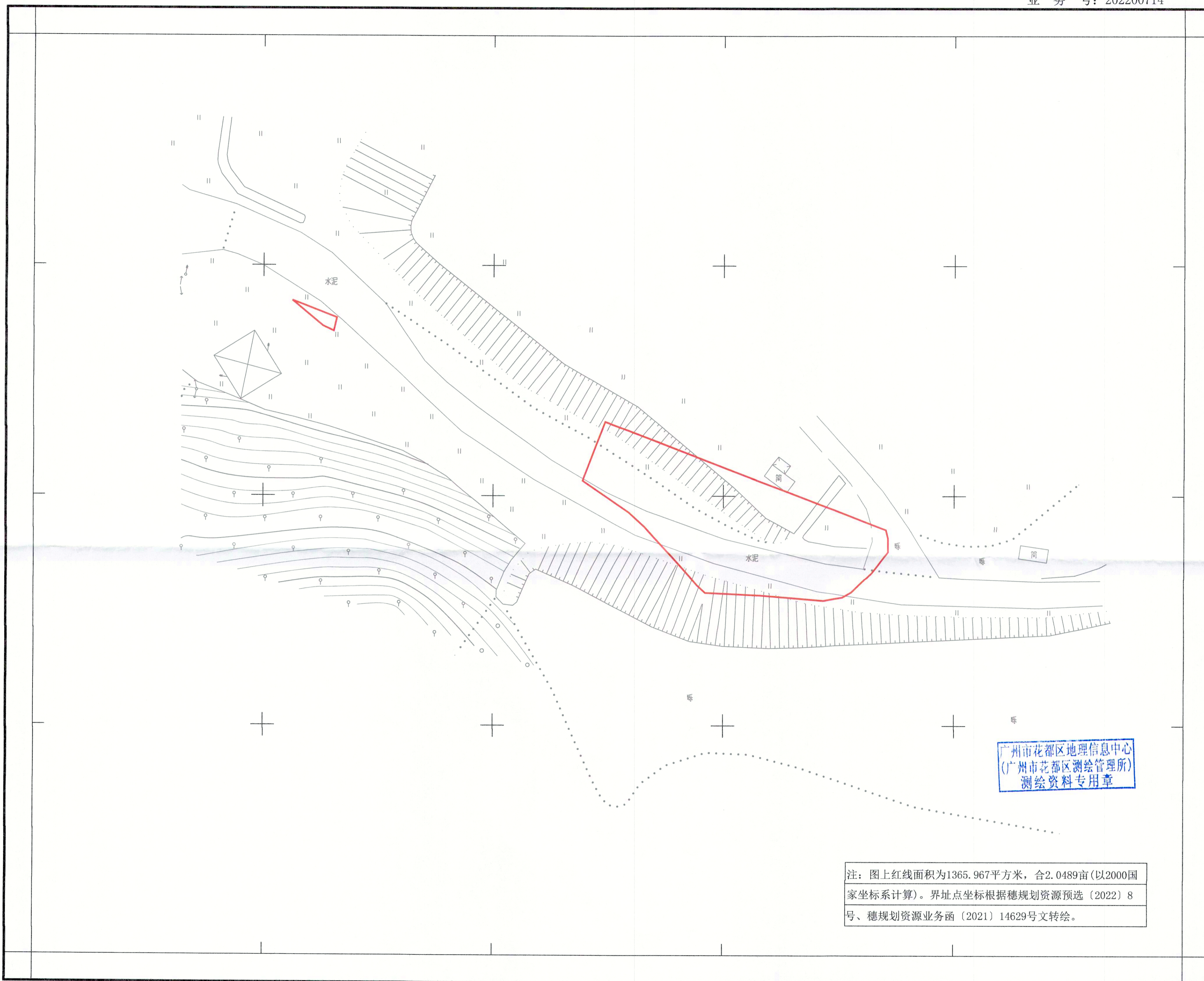


广东省岭南工商第一技师学院(广东省岭南工商第一技师学院(国际学院)一期建设项目(集体部分))征地补偿安置公告附图

用地方案号: 14105020210007  
业务号: 202200714



广州市规划和自然资源局花都区分局

注: 图上红线面积为1365.967平方米, 合2.0489亩(以2000国家坐标系计算)。界址点坐标根据穗规划资源预选(2022)8号、穗规划资源业务函(2021)14629号文转绘。