

2021年12月数字化测图。  
2000国家平面坐标系。  
广州市高程系统，等高距为1米。  
DBJ440100/T 230-2015年版图式。

广州市番禺區土地开发中心权属调查图  
化龙镇HL17G-02龙丰路西側地块（五期）  
F49G024088

用地方案号：2021KJ01130027  
工程编号：2022土42B101

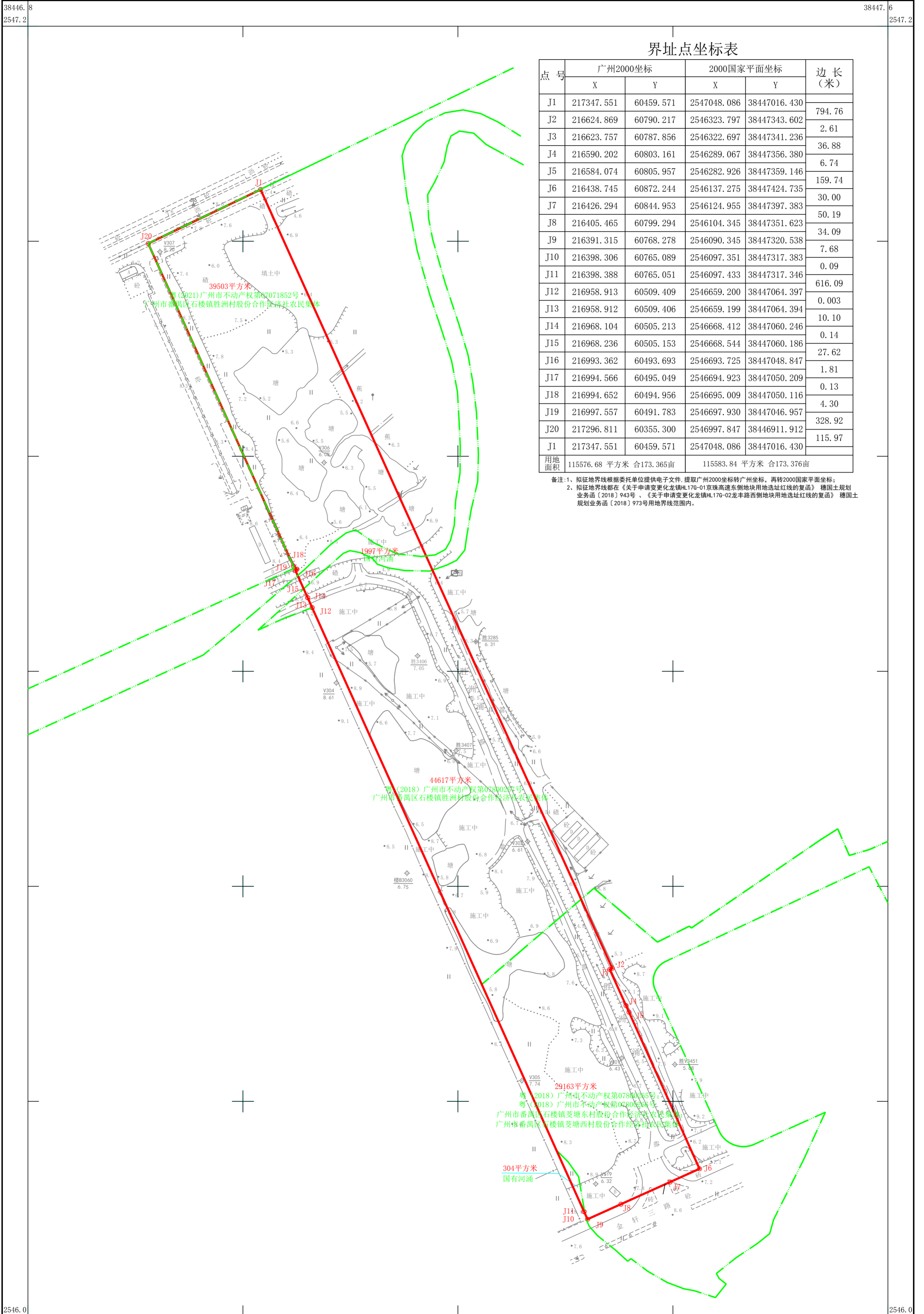
38446.8  
2547.2

38447.6  
2547.2

界址点坐标表

点号	广州2000坐标		2000国家平面坐标		边长 (米)
	X	Y	X	Y	
J1	217347.551	60459.571	2547048.086	38447016.430	
J2	216624.869	60790.217	2546323.797	38447343.602	794.76
J3	216623.757	60787.856	2546322.697	38447341.236	2.61
J4	216590.202	60803.161	2546289.067	38447356.380	36.88
J5	216584.074	60805.957	2546282.926	38447359.146	6.74
J6	216438.745	60872.244	2546137.275	38447424.735	159.74
J7	216426.294	60844.953	2546124.955	38447397.383	30.00
J8	216405.465	60799.294	2546104.345	38447351.623	50.19
J9	216391.315	60768.278	2546090.345	38447320.538	34.09
J10	216398.306	60765.089	2546097.351	38447317.383	7.68
J11	216398.388	60765.051	2546097.433	38447317.346	0.09
J12	216958.913	60509.409	2546659.200	38447064.397	616.09
J13	216958.912	60509.406	2546659.199	38447064.394	0.003
J14	216968.104	60505.213	2546668.412	38447060.246	10.10
J15	216968.236	60505.153	2546668.544	38447060.186	0.14
J16	216993.362	60493.693	2546693.725	38447048.847	27.62
J17	216994.566	60495.049	2546694.923	38447050.209	1.81
J18	216994.652	60494.956	2546695.009	38447050.116	0.13
J19	216997.557	60491.783	2546697.930	38447046.957	4.30
J20	217296.811	60355.300	2546997.847	38446911.912	328.92
J1	217347.551	60459.571	2547048.086	38447016.430	115.97
用地面积	115576.68 平方米 合173.365亩		115583.84 平方米 合173.376亩		

备注：1、拟征地界线根据委托单位提供电子文件，提取广州2000坐标转广州坐标，再转2000国家平面坐标；  
2、拟征地界线都在《关于申请变更化龙镇HL17G-01京珠高速东侧地块用地选址红线的复函》穗国土规业务函〔2018〕943号、《关于申请变更化龙镇HL17G-02龙丰路西側地块用地选址红线的复函》穗国土规业务函〔2018〕973号用地界线范围内。



广州市城市规划勘测设计研究院

2546.0

2546.0

38446.8

38447.6