

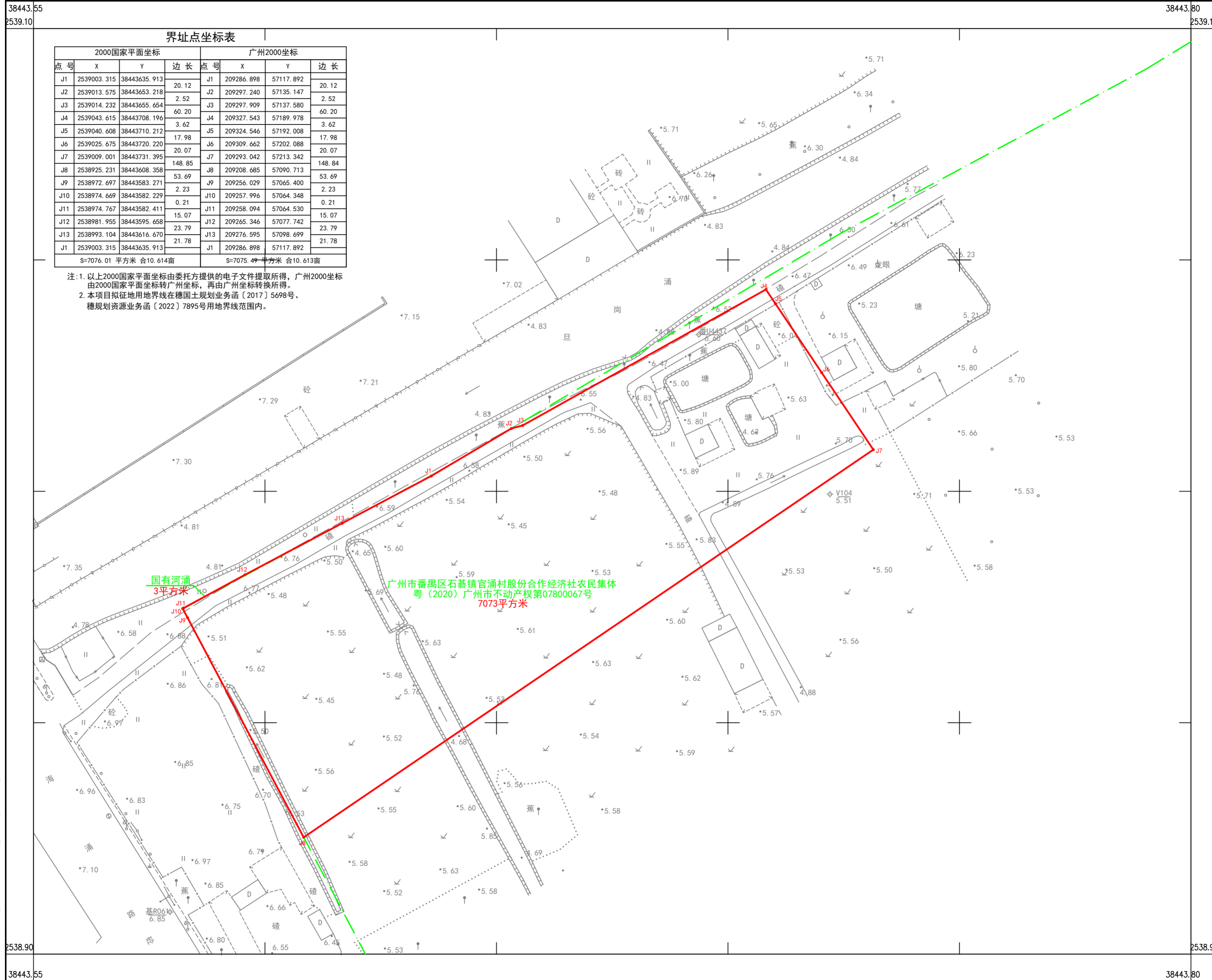
2022年2月数字化测图
2000国家平面坐标系
广州市高程系统
DBJ440100/T 230-2015年版图式

广州市番禺区土地开发中心权属调查图

石碁镇SQ21G-02梦都美北侧地块二

F49G026088

工程编号: 2022土42B019
用地方案号: 2022KJ01130046



2000国家平面坐标			广州2000坐标				
点号	X	Y	边长	点号	X	Y	边长
J1	2539003.315	38443635.913	20.12	J1	209286.898	57117.892	20.12
J2	2539013.575	38443653.218	2.52	J2	209297.240	57135.147	2.52
J3	2539014.232	38443655.654	60.20	J3	209297.909	57137.580	60.20
J4	2539043.615	38443708.196	3.62	J4	209327.543	57189.978	3.62
J5	2539040.608	38443710.212	17.98	J5	209324.546	57192.008	17.98
J6	2539025.675	38443720.220	20.07	J6	209309.662	57202.088	20.07
J7	2539009.001	38443731.395	148.85	J7	209293.042	57213.342	148.84
J8	2538925.231	38443608.358	53.69	J8	209208.685	57090.713	53.69
J9	2538972.697	38443583.271	2.23	J9	209256.029	57065.400	2.23
J10	2538974.669	38443582.229	0.21	J10	209257.996	57064.348	0.21
J11	2538974.767	38443582.411	15.07	J11	209258.094	57064.530	15.07
J12	2538981.955	38443595.658	23.79	J12	209265.346	57077.742	23.79
J13	2538993.104	38443616.670	21.78	J13	209276.595	57098.699	21.78
J1	2539003.315	38443635.913		J1	209286.898	57117.892	

S=7076.01 平方米 合10.614亩 S=7075.49 平方米 合10.613亩

注: 1. 以上2000国家平面坐标由委托方提供的电子文件提取所得, 广州2000坐标由2000国家平面坐标转广州坐标, 再由广州坐标转换所得。
2. 本项目拟征用地界线在《德国土规划业务函(2017)5698号》、《穗规资资源业务函(2022)7895号用地界线范围内》。

广州市城市规划勘测设计研究院

绘图日期: 2022年8月1日

1:500

绘图员: 李强富
检查员: 熊辉