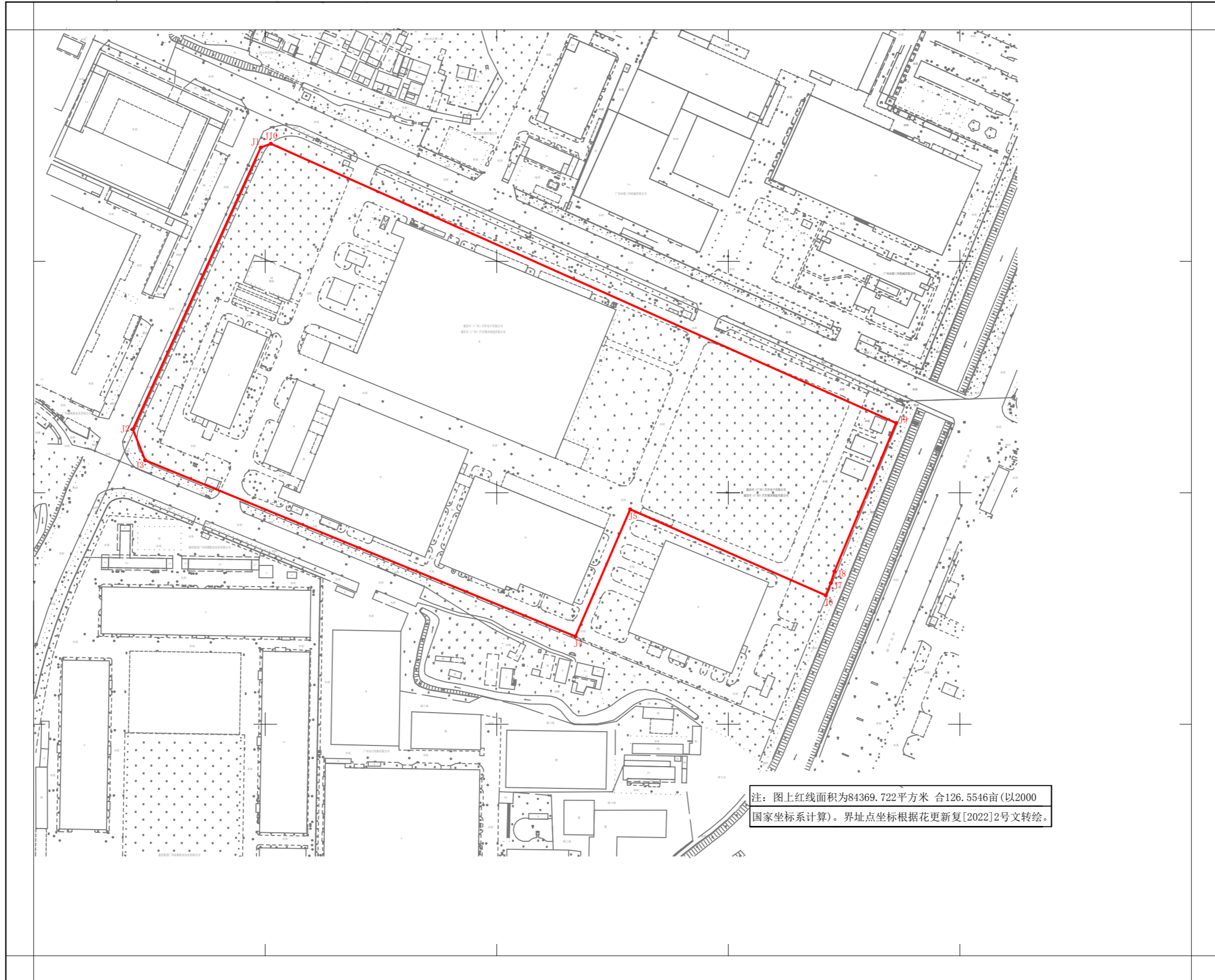


广州市花都区马瑞利汽车零配件（广州）有限公司旧厂房“工改工”类微改造项目征地公告附图

用地方案号:2021KJ01140032
业务号:202300584-1



注: 图上红线面积为84369.722平方米 合126.5546亩(以2000国家坐标系计算)。界址点坐标根据花更新复[2022]2号文转绘。

广州市规划和自然资源局花都区分局