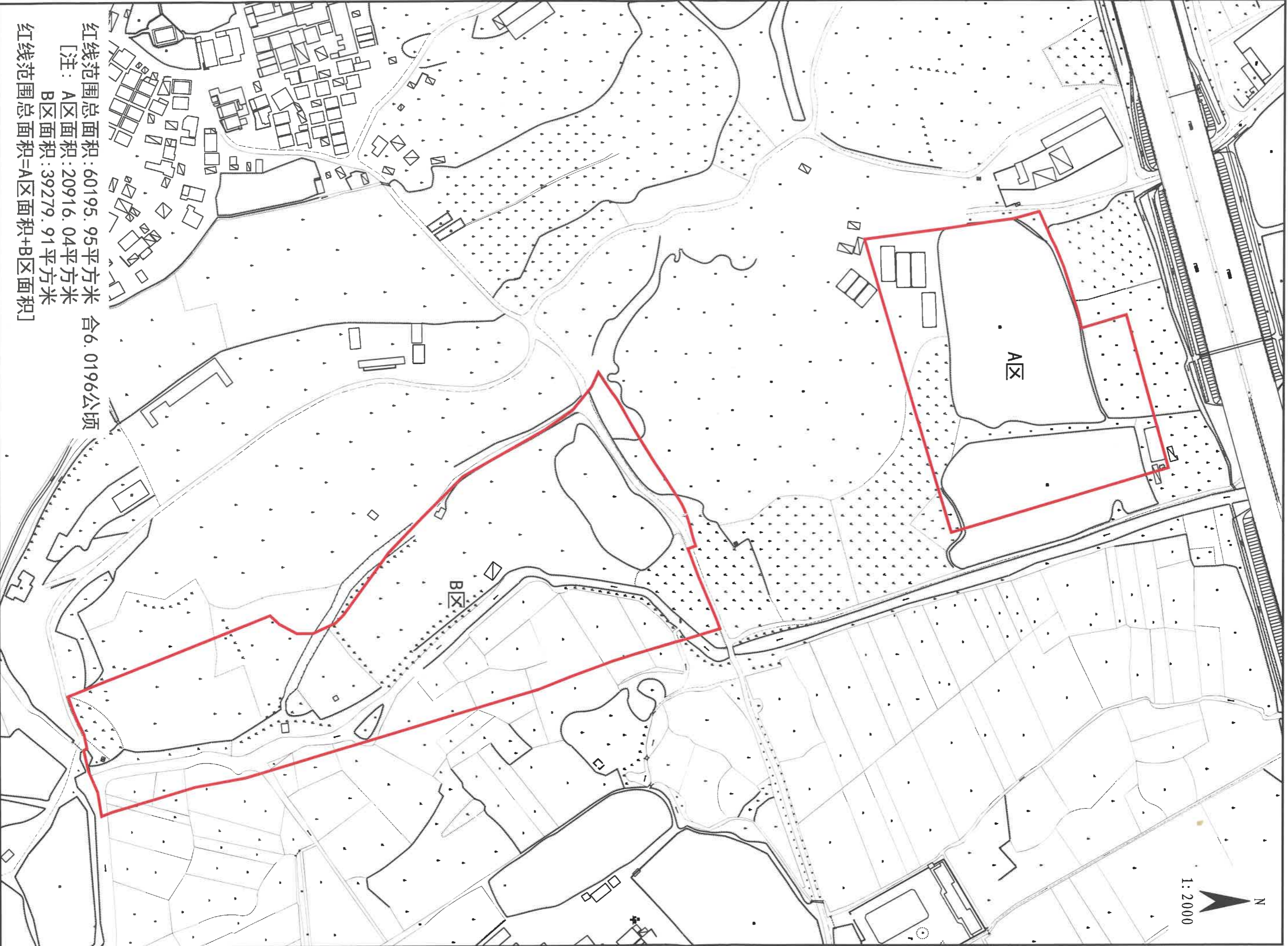


新ZG2019020号广州市增城区土地开发储备中心征地示意图

土地坐落：广州市增城区新塘镇塘美村



1:2000

红线范围总面积:60195.95平方米 合6.0196公顷

[注: A区面积:20916.04平方米

B区面积:39279.91平方米

红线范围总面积=A区面积+B区面积]