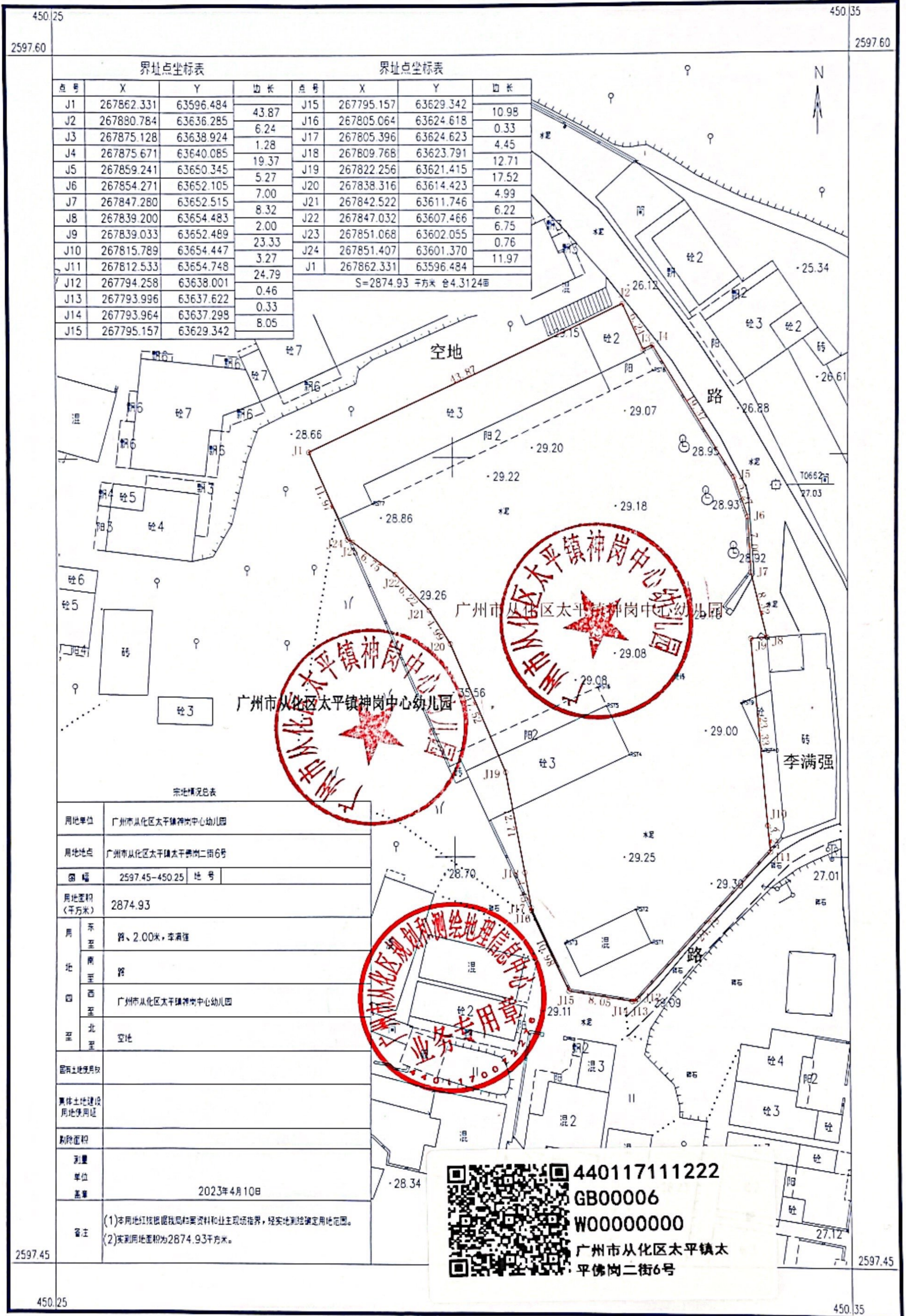


宗地图

案号: 440117111222GB00006



界址点坐标表				界址点坐标表			
点号	X	Y	边长	点号	X	Y	边长
J1	267862.331	63596.484	43.87	J15	267795.157	63629.342	10.98
J2	267880.784	63636.285		J16	267805.064	63624.618	0.33
J3	267875.128	63638.924	6.24	J17	267805.396	63624.623	4.45
J4	267875.671	63640.085	1.28	J18	267809.768	63623.791	12.71
J5	267859.241	63650.345	19.37	J19	267822.256	63621.415	17.52
J6	267854.271	63652.105	5.27	J20	267838.316	63614.423	4.99
J7	267847.280	63652.515	7.00	J21	267842.522	63611.746	6.22
J8	267839.200	63654.483	8.32	J22	267847.032	63607.466	6.75
J9	267839.033	63652.489	2.00	J23	267851.068	63602.055	0.76
J10	267815.789	63654.447	23.33	J24	267851.407	63601.370	11.97
J11	267812.533	63654.748	3.27	J1	267862.331	63596.484	
J12	267794.258	63638.001	24.79	S=2874.93 平方米 合4.3124亩			
J13	267793.996	63637.622	0.46				
J14	267793.964	63637.298	0.33				
J15	267795.157	63629.342	8.05				

宗地情况总表	
用地单位	广州市从化区太平镇神岗中心幼儿园
用地地点	广州市从化区太平镇太平佛岗二街6号
图幅	2597.45-450.25 地号
用地面积(平方米)	2874.93
用途	东至: 路、2.00米, 李满强
南至	路
西至	广州市从化区太平镇神岗中心幼儿园
北至	空地
国有土地使用权	
集体土地建设	
用地使用证	
删除面积	
测量	
单位	
盖章	2023年4月10日
备注	(1)本宗地红线按照我局档案资料和业主现场指界, 经实地测绘确定用地范围。 (2)实测用地面积为2874.93平方米。

440117111222
GB00006
W00000000
广州市从化区太平镇太平佛岗二街6号

广州市从化区规划和测绘地理信息中心