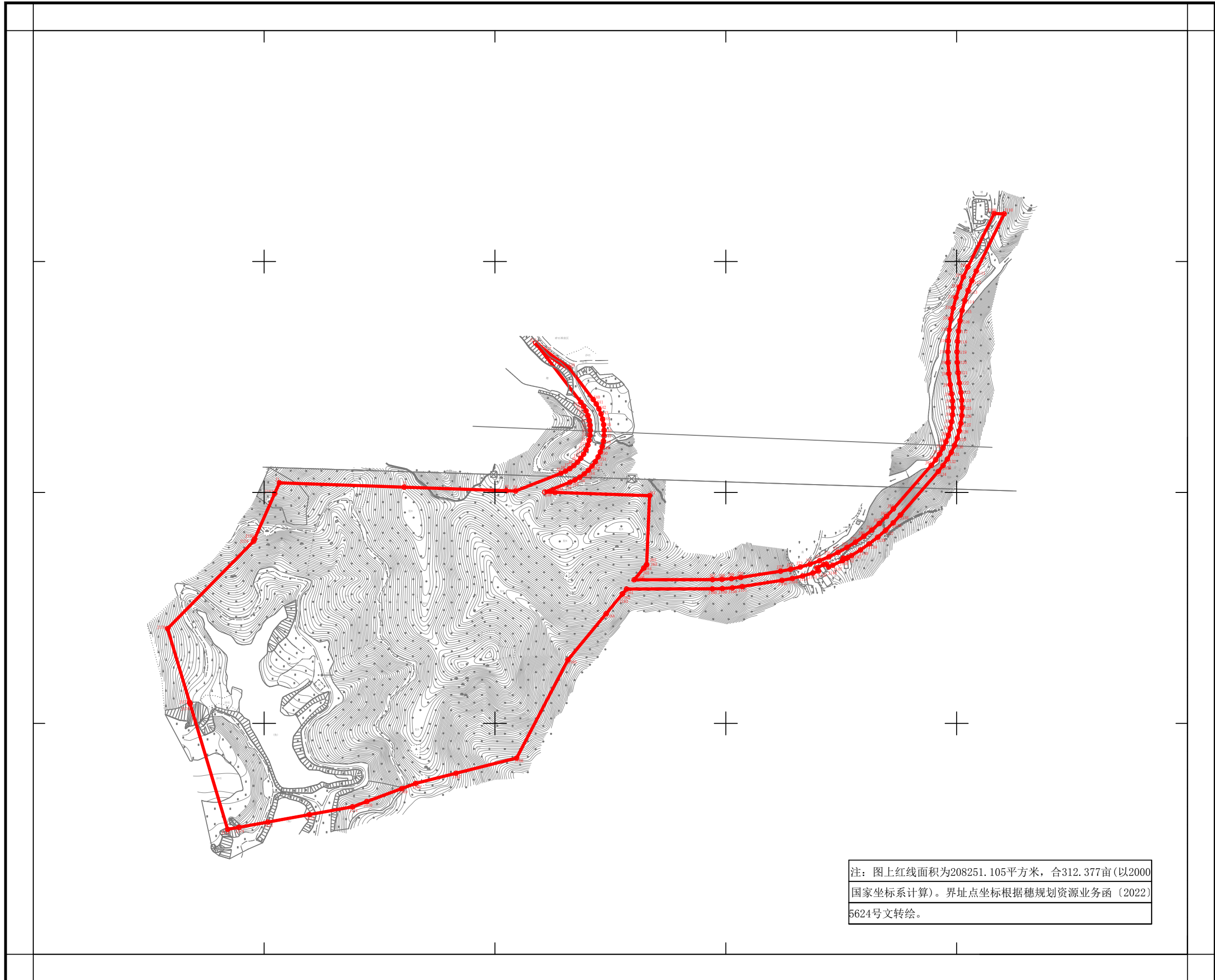


广州市花都区土地开发储备中心(庙门山北地块)征地补偿安置公告附图

用地方案号: 2023DX020
业务号: 202301007



注: 图上红线面积为208251.105平方米, 合312.377亩(以2000
国家坐标系计算)。界址点坐标根据穗规划资源业务函〔2022〕
5624号文转绘。

广州市规划和自然资源局花都区分局