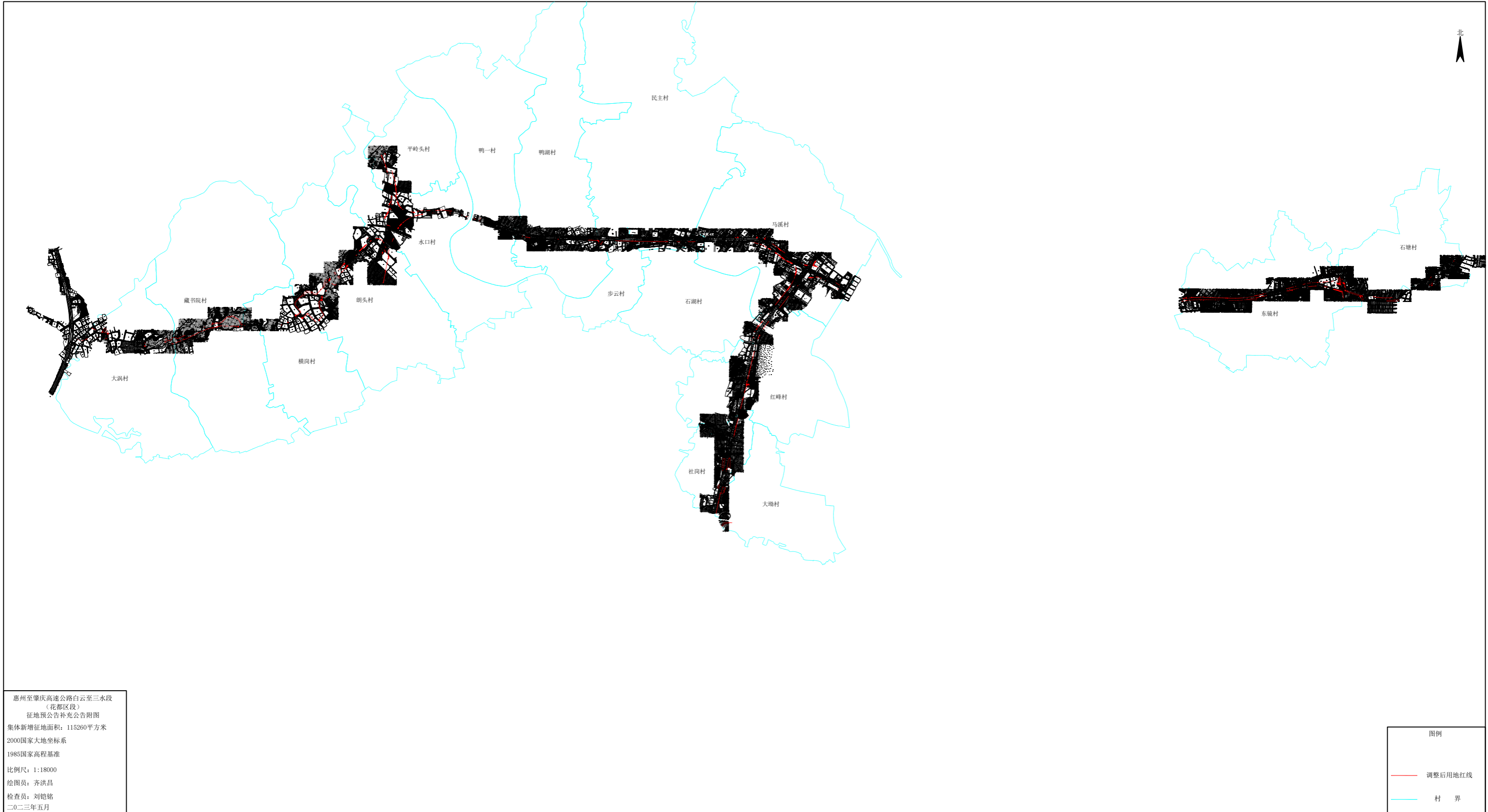


惠州至肇庆高速公路白云至三水段（花都区段）征地预告补充公告附图一



惠州至肇庆高速公路白云至三水段  
(花都区段)  
征地预告补充公告附图  
集体新增征地面积: 115260平方米  
2000国家大地坐标系  
1985国家高程基准  
比例尺: 1:18000  
绘图员: 齐洪昌  
检查员: 刘铠铭  
二〇二三年五月