

宗地图

单位: m<sup>2</sup>

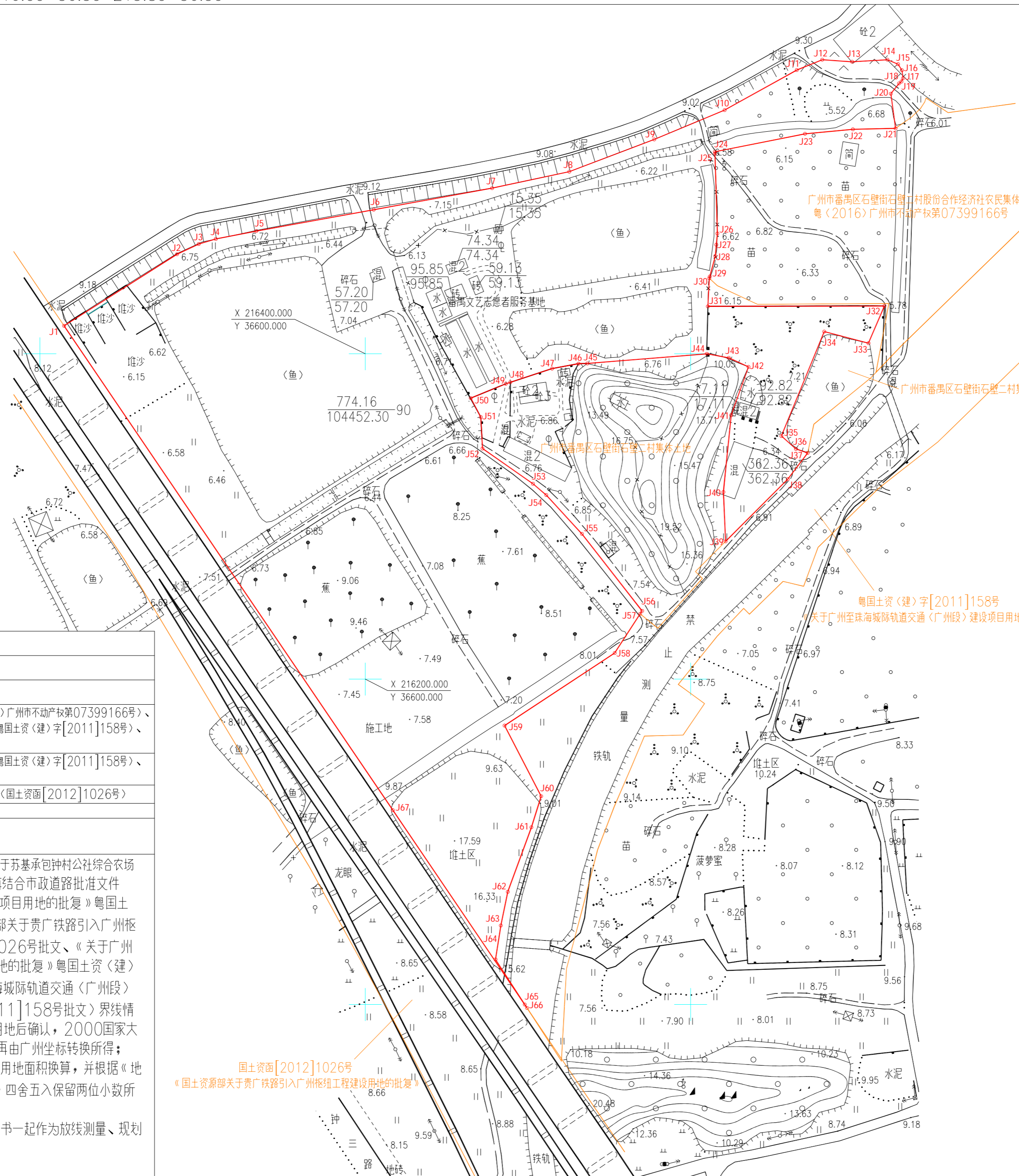
宗地案号: 391451684 (改)

图幅号: 216.40-36.25、216.40-36.50、216.40-36.75、216.20-36.25、  
216.20-36.50、216.20-36.75、216.00-36.50、215.80-36.50

坐落: 番禺区石壁街钟村街综合农场  
不动产单元号

2020年8月数字化测图。  
广州2000坐标系。  
2017年版图式。

二维码



宗地情况汇总表

坐落	番禺区石壁街钟村街综合农场	
用地面积	广州2000坐标	104452.30 平方米
	2000国家大地坐标	104467.78 平方米
用地四至	东至	广州市番禺区石壁街石壁二村股份合作经济社农民集体(粤(2016)广州市不动产权第07399166号)、《关于广州至珠海城际轨道交通(广州段)建设项目用地的批复》(粤国土资(建)字[2011]158号)、广州市番禺区石壁街石壁二村集体土地
	南至	《关于广州至珠海城际轨道交通(广州段)建设项目用地的批复》(粤国土资(建)字[2011]158号)、广州市番禺区石壁街石壁二村集体土地
	西至	《国土资源部关于贵广铁路引入广州枢纽工程建设项目用地的批复》(国土资函[2012]1026号)
	北至	水泥路
权籍调查单位盖章		
备注	<p>1、本宗地广州2000坐标界线根据委托方提供《关于苏基承包钟村公社综合农场养鸡业的情况调查》内参材料第7期实际使用范围,再结合市政道路批准文件《关于广州铁路枢纽新广州站及相关工程建设项目用地的批复》粤国土资(建)字[2011]46号批文、《国土资源部关于贵广铁路引入广州枢纽工程建设项目用地的批复》国土资函[2012]1026号批文、《关于广州市番禺区2010年度第二十五批次城镇建设用地的批复》粤国土资(建)字[2011]514号批文、《关于广州至珠海城际轨道交通(广州段)建设项目用地的批复》粤国土资(建)字[2011]158号批文界线情况,由委托方现场指界后剔除市政铁路、道路用地后确认,2000国家大地坐标由广州2000坐标转换得到广州坐标,再由广州坐标转换所得;</p> <p>2、以亩为单位的用地面积是由平方米为单位的用地面积换算,并根据《地籍调查规程》(简混4401/T 2-2018)四舍五入保留两位小数所得。</p> <p>3、该宗地图须经确权登记后方可与不动产权证书一起作为放线测量、规划条件核实、界址争议等事项的用地权属依据。</p>	

界址点坐标表

广州2000坐标			2000国家大地坐标		
点号	X	Y	点号	X	Y
J1	216417.190	36414.880	J1	2546233.470	38422966.250
J2	216461.200	36484.260	J2	2546277.140	38423035.860
J3	216467.480	36497.650	J3	2546283.360	38423049.280
J4	216470.580	36508.120	J4	2546286.410	38423059.760
J5	216475.470	36533.030	J5	2546291.180	38423084.700
J6	216488.580	36605.210	J6	2546303.940	38423156.940
J7	216501.810	36677.960	J7	2546316.820	38423229.760
J8	216511.970	36725.420	J8	2546326.750	38423277.270
J9	216531.790	36777.640	J9	2546346.330	38423329.590
J10	216549.790	36820.910	J10	2546364.120	38423372.950
J11	216574.420	36865.230	J11	2546388.530	38423417.390
J12	216580.780	36880.900	J12	2546394.820	38423433.090
J13	216579.520	36899.260	J13	2546393.470	38423451.450
J14	216580.780	36920.970	J14	2546394.620	38423473.170
J15	216578.040	36927.500	J15	2546391.860	38423479.680
J16	216574.340	36929.880	J16	2546388.140	38423482.040
J17	216569.390	36930.580	J17	2546383.190	38423482.720
J18	216567.360	36929.570	J18	2546381.170	38423481.710
J19	216566.230	36928.120	J19	2546380.040	38423480.240
J20	216559.900	36923.080	J20	2546373.740	38423475.170
J21	216538.580	36926.000	J21	2546352.400	38423478.000
J22	216538.000	36899.760	J22	2546351.950	38423451.750
J23	216535.240	36870.290	J23	2546349.330	38423422.270
J24	216524.190	36814.920	J24	2546338.550	38423366.830
J25	216523.030	36814.950	J25	2546337.390	38423366.860
J26	216473.940	36816.440	J26	2546288.280	38423368.120
J27	216467.050	36815.800	J27	2546281.390	38423367.450
J28	216460.080	36815.160	J28	2546274.430	38423366.770
J29	216447.540	36811.780	J29	2546261.910	38423363.330
J30	216446.440	36811.480	J30	2546260.810	38423363.020
J31	216429.150	36810.610	J31	2546243.520	38423362.070
J32	216429.380	36919.080	J32	2546243.220	38423470.550
J33	216406.530	36909.330	J33	2546220.420	38423460.690
J34	216413.660	36882.130	J34	2546227.690	38423433.520
J35	216349.450	36855.780	J35	2546163.600	38423406.860
J36	216341.530	36864.730	J36	2546155.640	38423415.770
J37	216339.080	36871.980	J37	2546153.150	38423423.010
J38	216322.980	36859.750	J38	2546137.110	38423410.700
J39	216284.710	36821.490	J39	2546099.010	38423372.250
J40	216315.010	36820.150	J40	2546129.320	38423371.060
J41	216362.290	36824.920	J41	2546176.590	38423376.060
J42	216391.970	36835.560	J42	2546206.210	38423386.840
J43	216397.530	36823.470	J43	2546211.840	38423374.780
J44	216400.000	36810.000	J44	2546214.370	38423361.320
J45	216394.060	36736.470	J45	2546208.780	38423287.760
J46	216393.930	36731.050	J46	2546208.680	38423282.340
J47	216390.900	36714.840	J47	2546205.720	38423266.110
J48	216382.480	36689.140	J48	2546197.430	38423240.370
J49	216381.560	36686.400	J49	2546196.530	38423237.630
J50	216372.780	36664.860	J50	2546187.850	38423216.040
J51	216361.110	36671.050	J51	2546176.140	38423222.170
J52	216341.740	36672.080	J52	2546156.780	38423223.110
J53	216320.140	36703.080	J53	2546135.020	38423254.010
J54	216313.200	36711.260	J54	2546128.040	38423262.160
J55	216289.310	36733.180	J55	2546104.050	38423283.960
J56	216242.000	36770.170	J56	2546056.550	38423320.730
J57	216240.130	36768.960	J57	2546054.680	38423319.500
J58	216216.070	36753.330	J58	2546030.700	38423303.760
J59	216171.470	36685.650	J59	2545986.430	38423235.860
J60	216128.050	36708.120	J60	2545942.890	38423258.120
J61	216108.970	36702.140	J61	2545923.840	38423252.050
J62	216069.300	36687.640	J62	2545884.240	38423237.360
J63	216048.590	36683.340	J63	2545863.550	38423232.960
J64	216027.700	36680.090	J64	2545842.670	38423229.600
J65	216000.000	36698.080	J65	2545814.880	38423247.460
J66	215997.880	36699.460	J66	2545812.760	38423248.830
J67	216119.480	36616.930	J67	2545934.770	38423166.880
J1	216417.190	36414.880	J1	2546233.470	38422966.250
S=104452.30 平方米	S=104467.78 平方米		S=104467.78 平方米	S=104467.78 平方米	

成果审核单位: 广东省国土资测院  
权籍调查单位: 广东绘宇智能勘测科技有限公司

绘图日期: 2023年05月12日  
审核日期: 2023年05月16日

1:2000

权籍调查单位绘图员: 雷鸿运  
成果审核单位初审员: 陈嘉武

权籍调查单位复测员: 陆绍强  
成果审核单位复测员: 陈海森