

宗地图

单位: m²

宗地案号: 391451685(改)

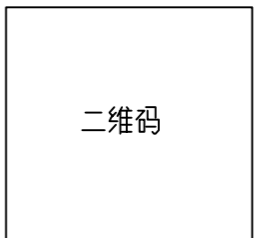
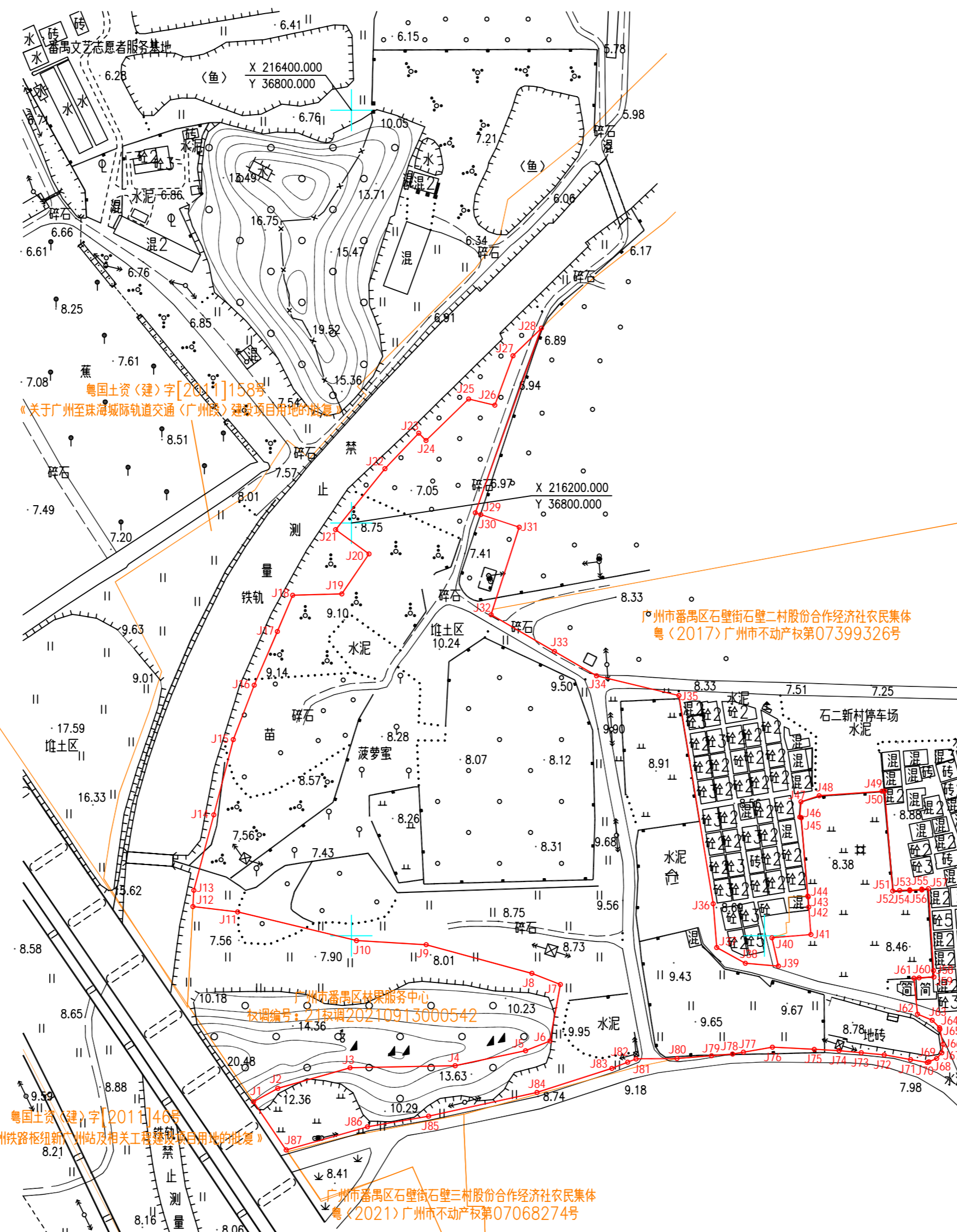
图幅号: 216.20-36.75、216.00-36.50、216.00-36.75、
216.00-37.00、215.80-36.75、215.80-37.00

坐落: 番禺区石壁街钟村街综合农场
不动产单元号

2020年8月数字化测图。
广州2000坐标系。
2017年版图式。

界址点坐标表

Table with 4 columns: 广州2000坐标 (X, Y), 边长, 2000国家大地坐标 (X, Y), 边长. It contains 100 rows of coordinate and length data for the plot boundaries.



宗地情况汇总表

Summary table with columns: 坐落 (Location), 用地面积 (Land Area), 东至 (East Boundary), 南至 (South Boundary), 西至 (West Boundary), 北至 (North Boundary), 权籍调查单位盖章 (Survey Unit Seal). It provides detailed area and boundary information for the plot.

备注 (Remarks): 1、本宗地广州2000坐标界址线根据委托方提供... 2、以亩为单位的用地面积是由平方米为单位的用地面积换算... 3、该宗地图须经确权登记后方可与不动产权证书一起作为放线测量、规划条件核实、界址争议等事项的用地权属依据。

成果审核单位: 广东省国土资源勘测院
权籍调查单位: 广东绘宇智能勘测科技有限公司

绘图日期: 2023年05月12日
审核日期: 2023年05月16日

1:2000

权籍调查单位绘图员: 雷鸿运
成果审核单位初审员: 陈嘉武
权籍调查单位复审员: 陆绍强
成果审核单位复审员: 陈梅森