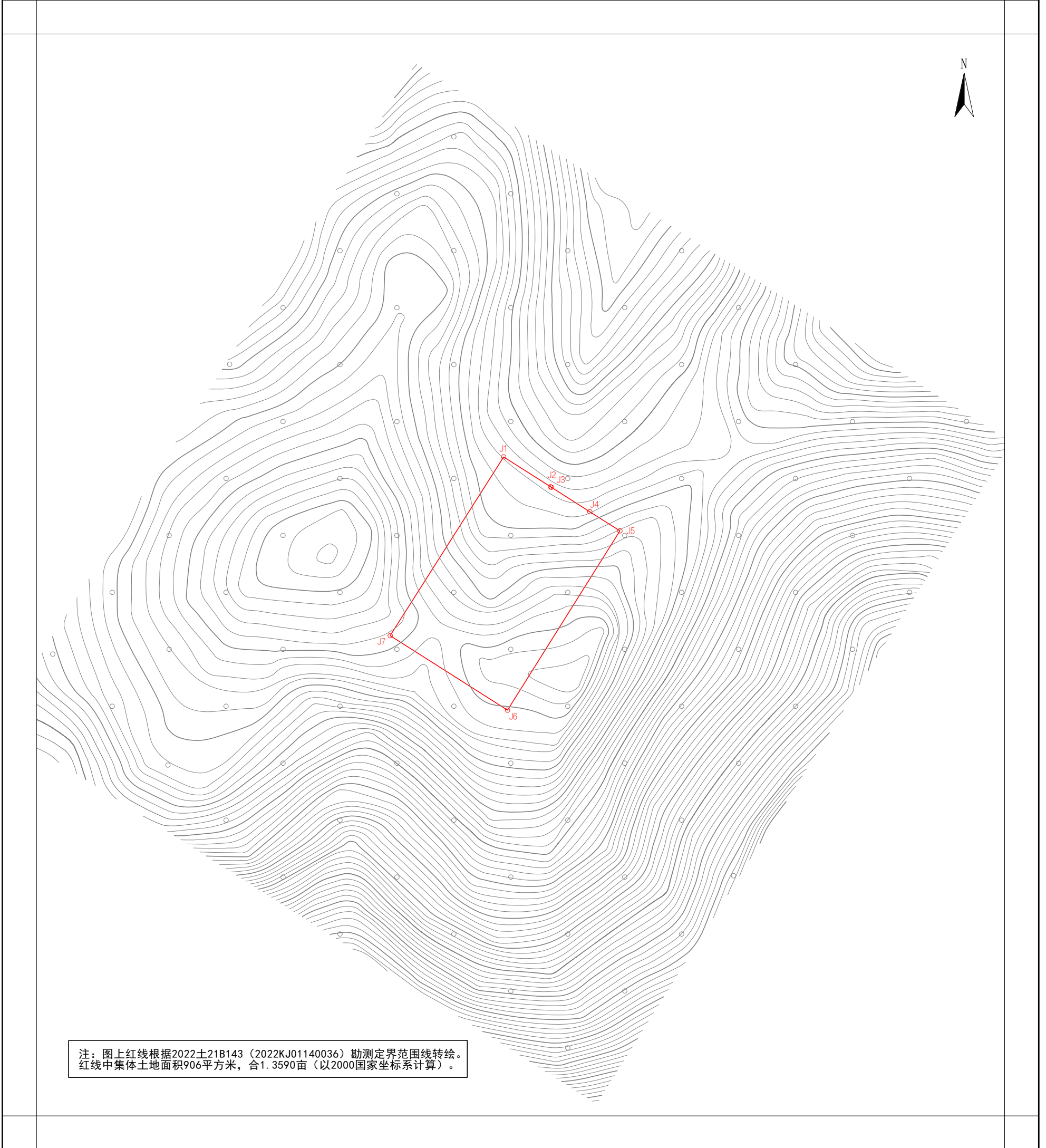


# 广州白云国际机场三期扩建工程非合并报批部分(九龙湖甚高频台)征地补偿安置公告补充公告附图

工程编号: 2022土21B143  
用地方案号: 2022KJ01140036



注: 图上红线根据2022土21B143 (2022KJ01140036) 勘测定界范围线转绘。  
红线中集体土地面积906平方米, 合1.3590亩 (以2000国家坐标系计算)。

广州市规划和自然资源局花都区分局

2000国家坐标系

绘图日期: 2023年6月