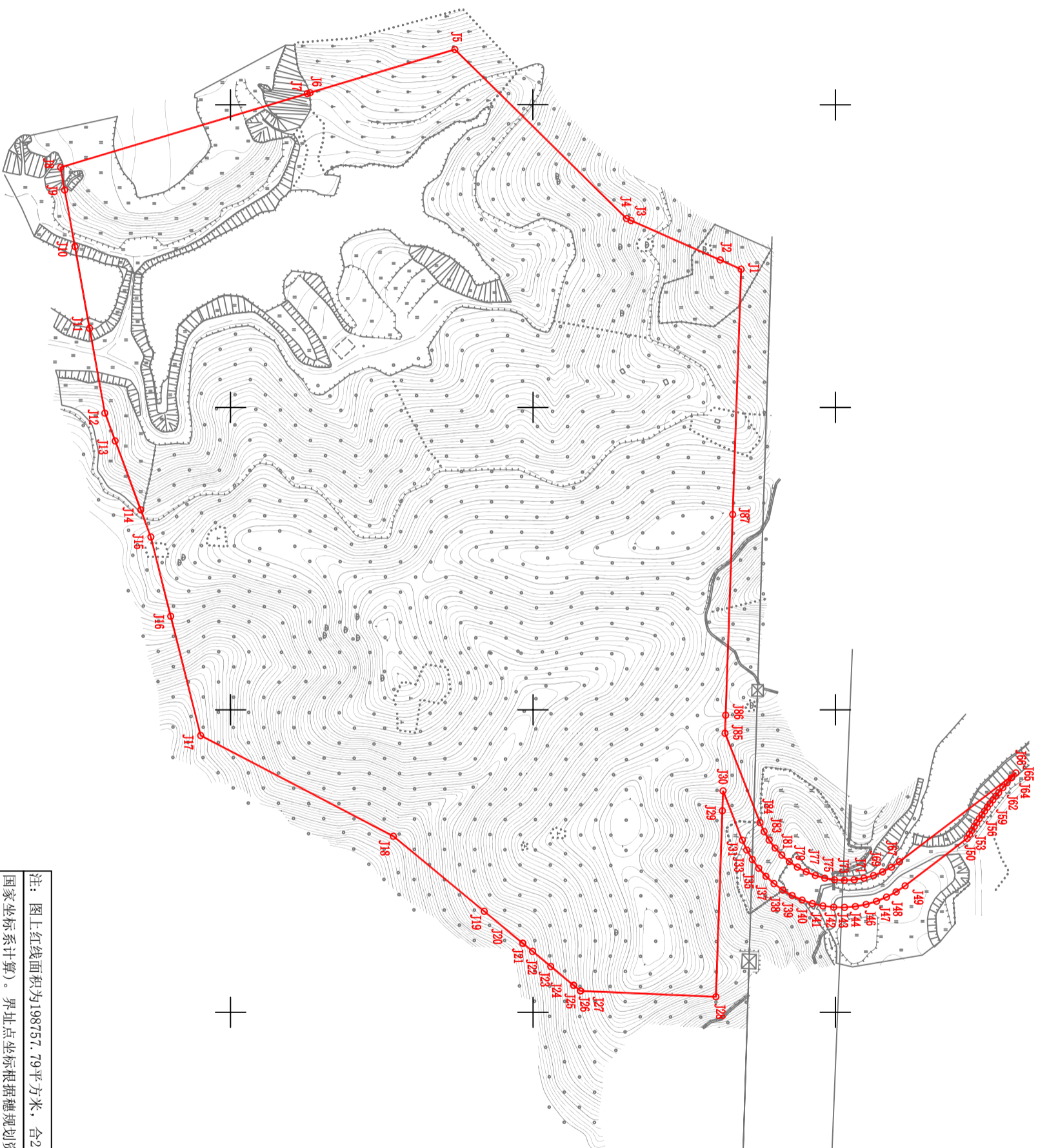


广州市花都区土地开发储备中心（庙门山北地块（城西石场））征地公告附图

用地方案号：2023DX020  
业务号：202302223



注：图上红线面积为198757.79平方米，合298.1367亩（以2000  
国家坐标系计算）。界址点坐标根据穗规规划资源业务函〔2022〕  
5624号文转绘。

广州市规划和自然资源局花都区分局

2000国家大地坐标系

1:2000

绘图日期：2023年10月7日