

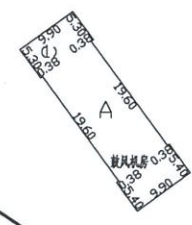
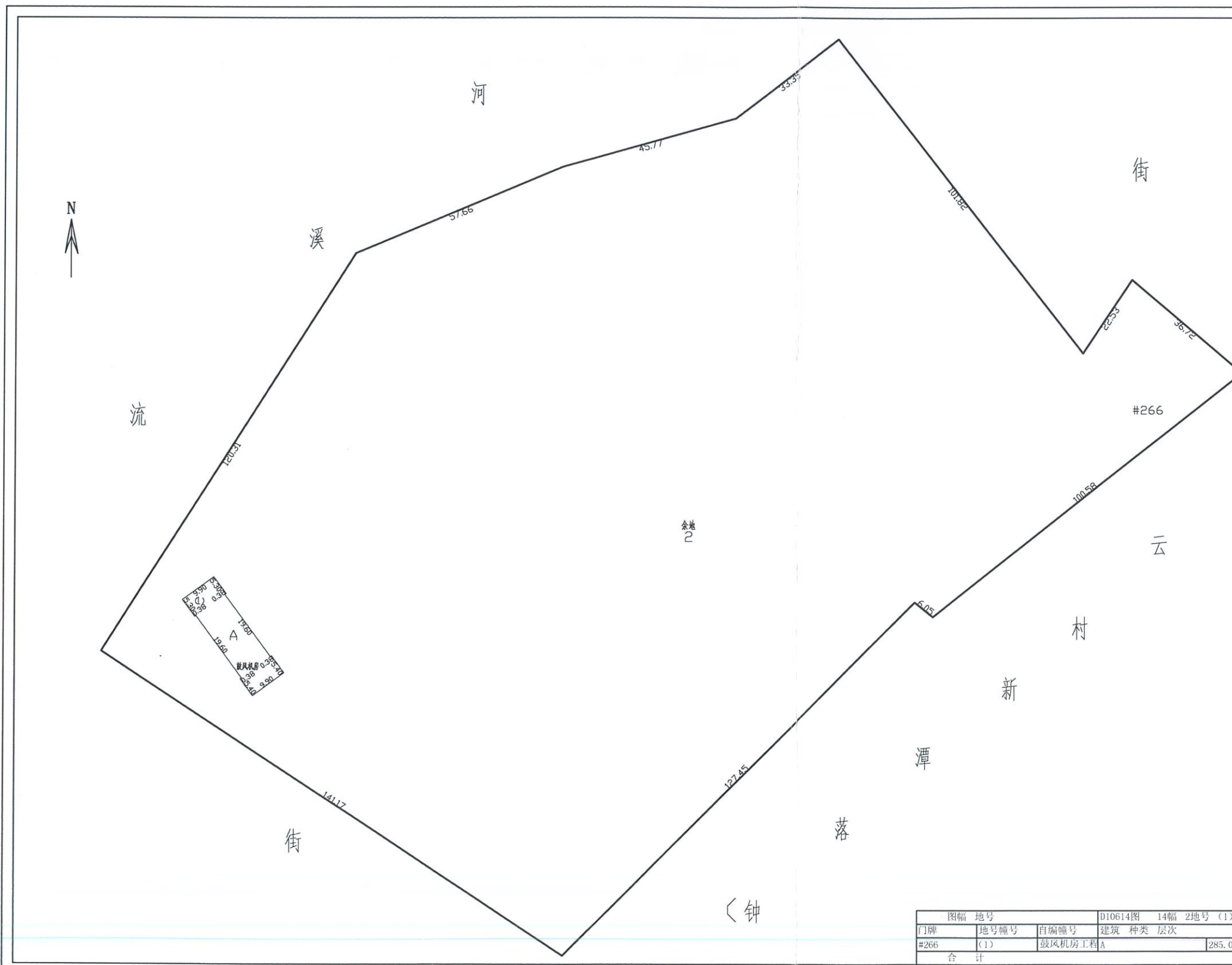
# 房地产平面附图



测字: 10CH88200924000036

(共)用地	33857.0000
建基	285.0740
总建筑	285.0740

比例尺: 1:1150



广州市自然资源测绘有限公司  
(原广州市房地产测绘院)

图幅	地号	D10614图 14幅 2地号 (1) 幢			幢建基面积	幢总建筑面积
门牌	地号幢号	自编幢号	建筑 种类 层次	不动产号		
#266	(1)	鼓风机房工程A			285.0740	285.0740
合计					285.0740	285.0740