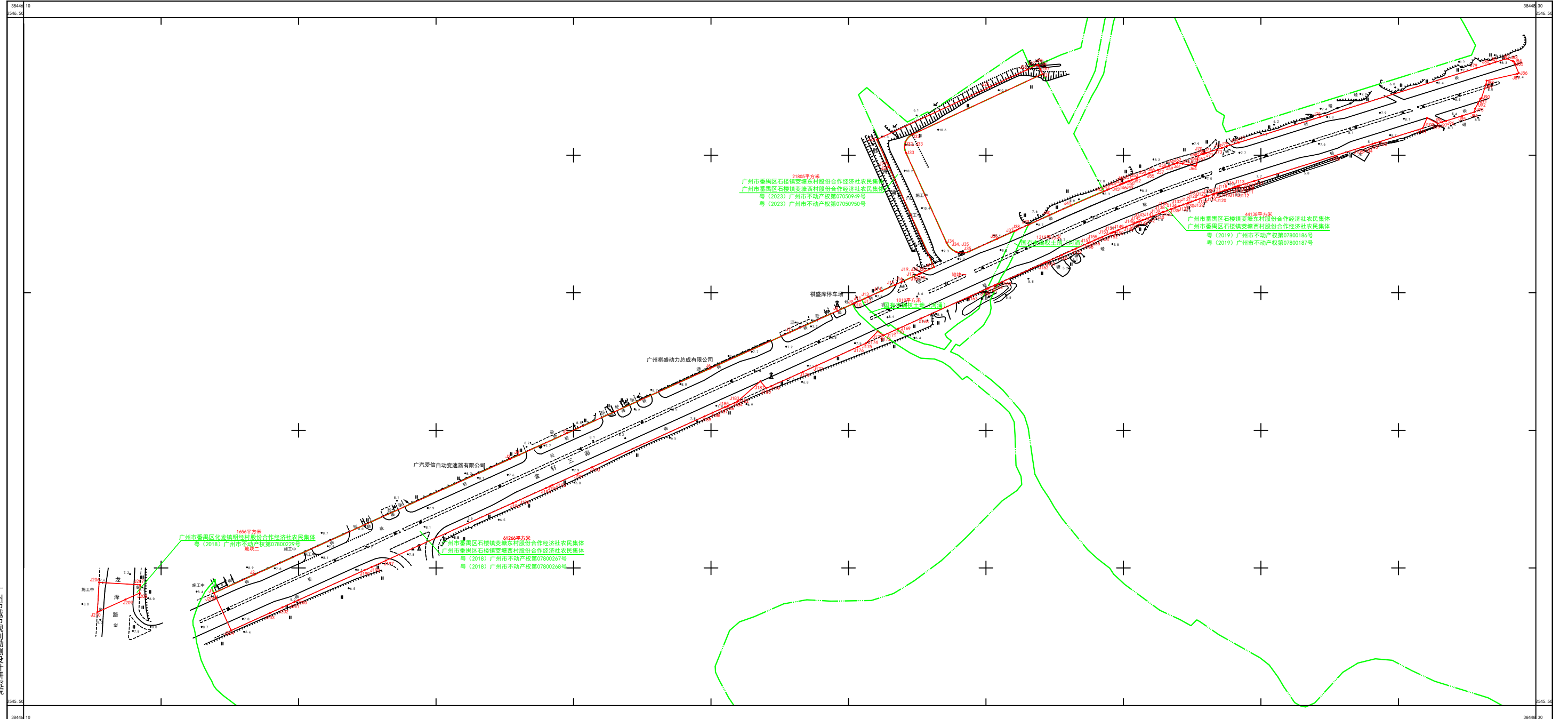


2023年7月数字化绘图。
2000国家平面坐标系。
广州市高程系统，等高距0.5米。
DB4401/T 166-2022年版图式。

广州市番禺区土地开发中心项目用地权属调查图

化龙镇HL17G-01京珠高速东侧地块一期C地块
F49G024088

工程编号: 2023土42B134
用地方案号: 13104020180007



广州市城市规划设计研究院

绘图日期: 2023年7月13日

1:2000

绘图员: 陈才波
检查员: 熊辉