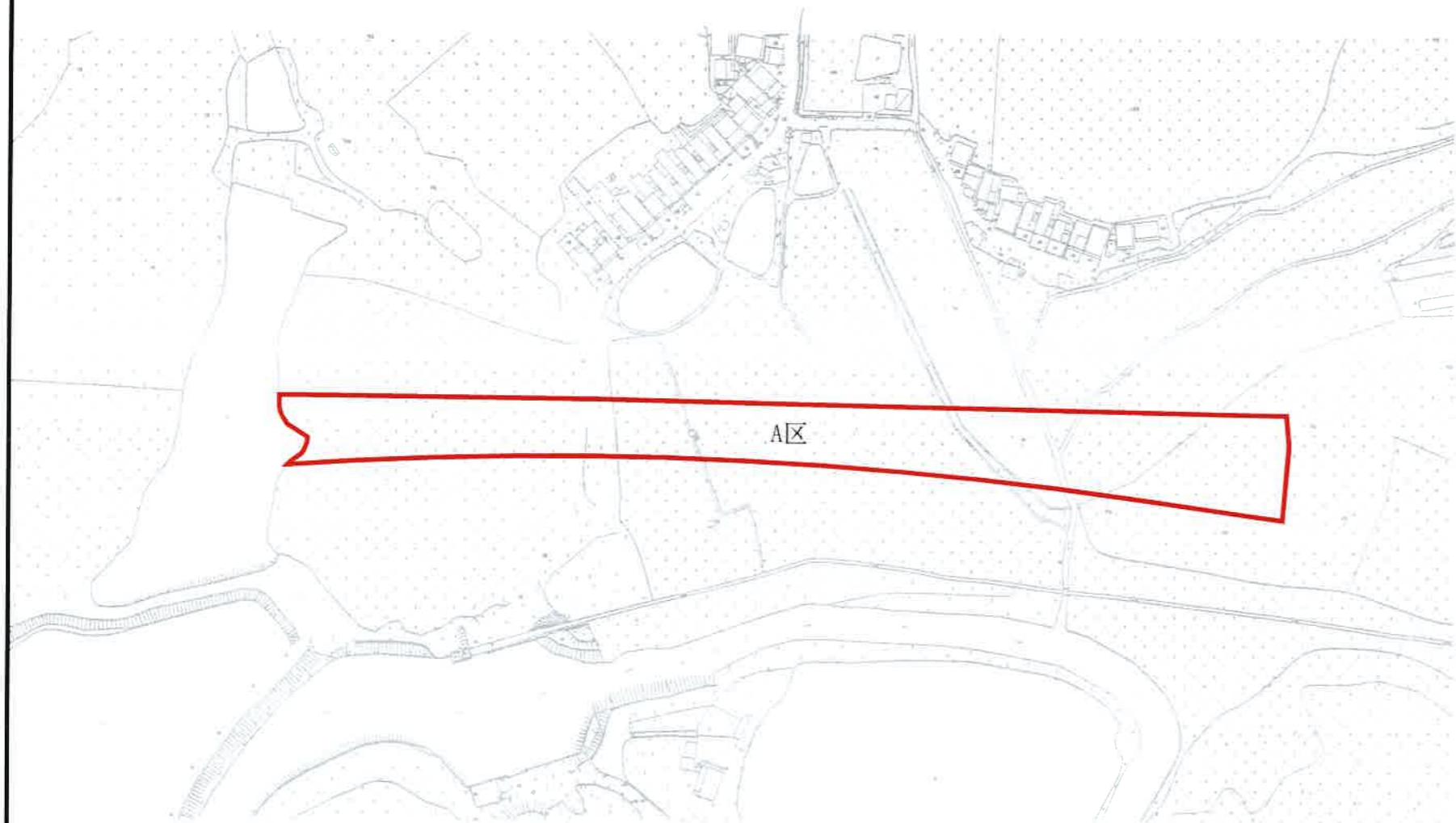


# 中ZG2023034号广州市增城区土地开发储备中心征地示意图

土地坐落：广州市增城区中新镇九和村、集丰村、联丰村

实际红线范围总面积：33320.00平方米 合3.3320公顷  
[注：A区面积：17826.23平方米 B区面积：15493.77平方米  
红线范围总面积=A区面积+B区面积]

N  
1:3000



# 中ZG2023035号广州市增城区土地开发储备中心征地示意图

土地坐落：广州市增城中新镇坑贝村

红线范围总面积：3665.00平方米 合0.3665公顷

N  
1:1000

