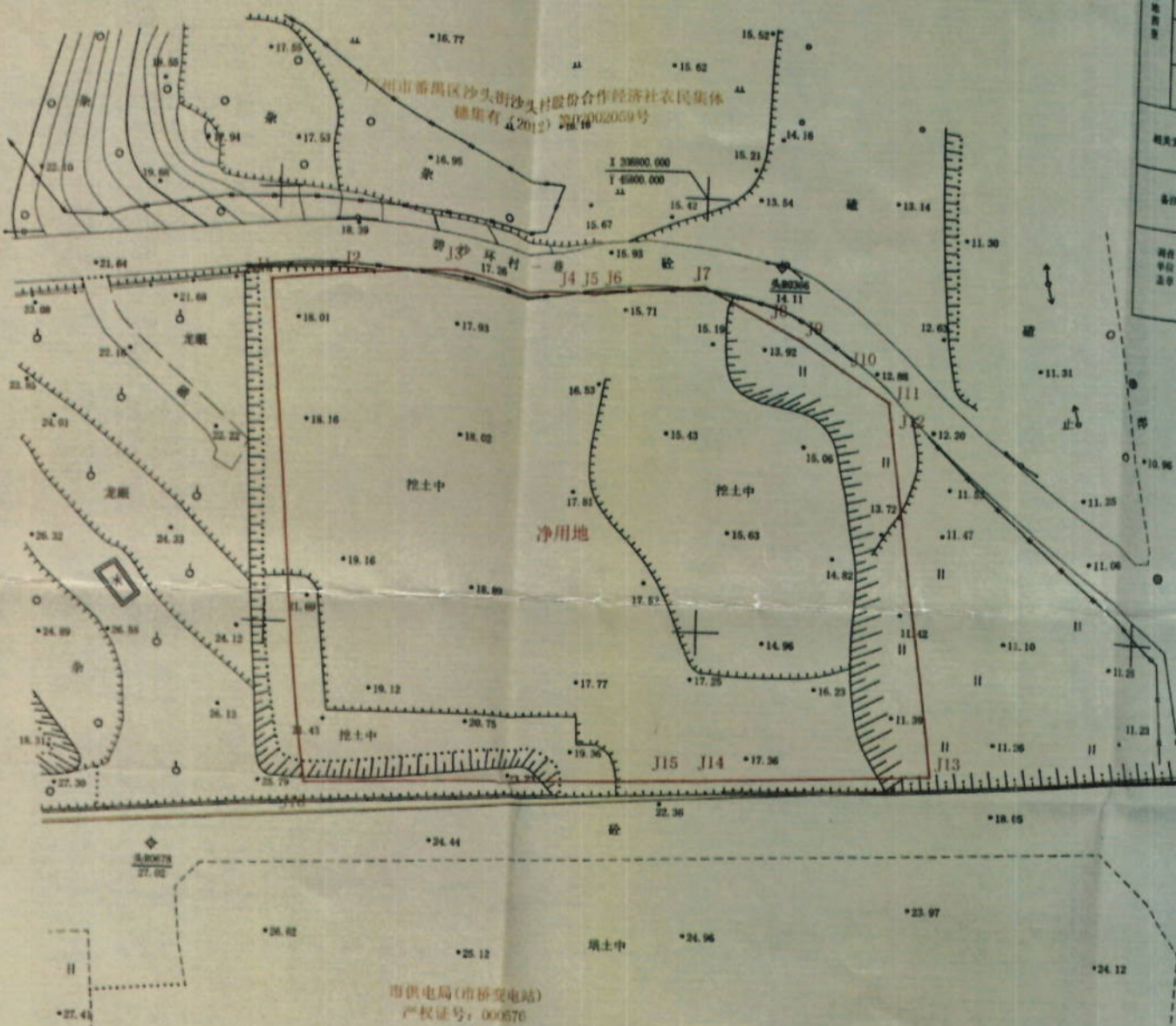


宗地图

坐落：番禺区沙头街沙头村沙环村一巷

宗地案号：391452442
 用地方案号：2023KJ01130084
 工程编号：2023土428110
 图幅号：208.60-45.50、208.60-45.75
 不动产单元号：440113008007J803558W00000000



单位：m²

2023年7月数字化测图
 广州2000坐标系
 广州市高程系统，等高距0.5米
 DB4401/T 166-2022年版图式

宗地基本信息
 坐落：番禺区沙头街沙头村沙环村一巷

指标名称	广州2000坐标	2000国家大地坐标
宗地面积	3979.96平方米	3980.44平方米
净用地面积	3979.96平方米	3980.44平方米

权利人信息

用途	广州市番禺区沙头街沙头村股份合作经济社农民集体（穗集有〔2012〕第020002059号）
名称	市供电局(市研变电站) (产权证号：000576)
名称	广州市番禺区沙头街沙头村股份合作经济社农民集体（穗集有〔2012〕第020002059号）
名称	广州市番禺区沙头街沙头村股份合作经济社农民集体（穗集有〔2012〕第020002059号）

相关文件

- 《广州市建设用地规划许可证（番禺区沙头街九洞建设工程）》（穗规建字第0504号〔2021〕11308号）
- 《建设用地规划许可证》（穗规建字第〔2023〕258号）

备注：本宗地在广州市番禺区沙头街沙头村沙环村一巷（穗集有〔2012〕第020002059号）范围内。

测绘单位：广州市城市规划设计院
 业务专用章
 2023年9月30日

界址点坐标表

点号	广州2000坐标		边长 (米)	2000国家大地坐标		边长 (米)
	X (m)	Y (m)		X (m)	Y (m)	
J1	208789.430	45749.350	9.57	2538560.410	38432264.570	9.57
J2	208790.180	45756.800	11.46	2538561.120	38432274.110	11.47
J3	208791.090	45770.320	15.14	2538561.970	38432285.550	15.14
J4	208789.120	45785.220	2.11	2538559.920	38432300.550	2.11
J5	208788.840	45787.420	1.36	2538559.640	38432302.640	1.36
J6	208788.960	45788.780	11.17	2538559.750	38432304.000	11.17
J7	208789.960	45793.900	8.15	2538560.700	38432315.130	8.15
J8	208786.240	45807.160	4.25	2538556.940	38432322.360	4.25
J9	208784.300	45810.940	6.00	2538554.980	38432326.130	6.00
J10	208780.970	45815.930	6.51	2538551.630	38432331.110	6.51
J11	208777.360	45821.340	1.96	2538548.000	38432336.510	1.96
J12	208775.420	45827.590	41.76	2538546.080	38432336.750	41.76
J13	208734.020	45827.000	25.23	2538504.620	38432341.950	25.23
J14	208732.880	45801.790	44.20	2538503.600	38432316.740	44.20
J15	208732.790	45799.080	58.33	2538503.530	38432314.030	58.33
J16	208731.360	45784.910	38.33	2538502.210	38432299.850	38.33
J1	208789.430	45749.350		2538560.410	38432264.570	

用地面积：S=3979.96平方米 合5.97亩
 净用地面积：S=3980.44平方米 合5.97亩

广州市城市规划设计院

绘图日期：2023年8月30日
 审核日期：2023年9月1日

1:500

权属调查单位：广州市城市规划设计院
 成果审核单位：广州市城市规划设计院