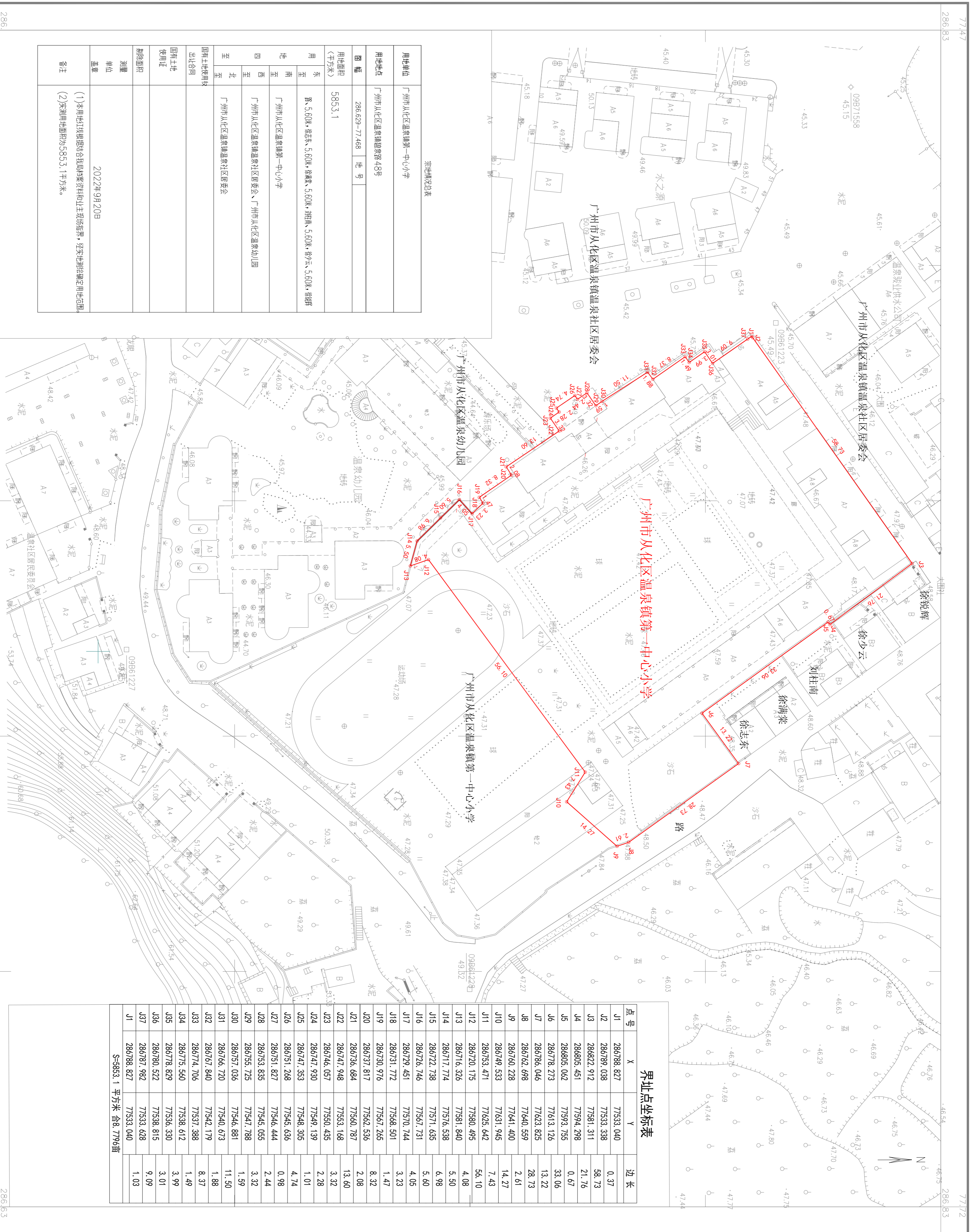


宗地图

案号：440177103001GB00057



宗地情况列表

用地单位	广州市从化区温泉镇第一中心小学		
用地地点	广州市从化区温泉镇温泉路48号		
图 幅	286.629-77.468	地 号	
用地面积 (平方米)	5853.1		
用 地	东、5.60米、北、5.60米、南、5.60米、西、5.60米、东、5.60米、南、5.60米、西、5.60米、北、5.60米		
地 址	广州市从化区温泉镇第一中心小学		
四 至	广州市从化区温泉镇温泉社区居委会、广州市从化区温泉镇幼儿园		
至 北	广州市从化区温泉镇温泉社区居委会		
国有土地使用证			
国有土地用途			
出让合同			
测量单位	2022年9月20日		
盖章	(1)本用地现状根据我局房产资料到现场指界，经实地测绘确定用地范围。 (2)宗地用地面积为5853.1平方米。		
备注			

界址点坐标表

点号	X	Y	边长
J1	286788.827	77533.040	0.37
J2	286789.038	77533.338	58.73
J3	286822.912	77581.311	21.76
J4	286805.451	77594.298	0.67
J5	286805.042	77593.755	33.06
J6	28678.273	77613.126	13.22
J7	286786.046	77623.825	28.73
J8	286762.698	77640.559	2.61
J9	286760.228	77641.400	14.27
J10	286749.533	77631.945	7.43
J11	286733.471	77625.642	56.10
J12	286720.175	77580.495	4.08
J13	286716.326	77581.840	5.50
J14	286717.774	77576.538	6.98
J15	286722.738	77571.635	5.60
J16	286726.746	77567.731	4.05
J17	286729.451	77570.744	3.23
J18	286731.772	77568.501	1.47
J19	286730.976	77567.265	8.32
J20	286737.817	77562.536	2.08
J21	286736.684	77560.787	13.60
J22	286747.948	77553.168	3.32
J23	286746.057	77550.435	2.28
J24	286747.930	77549.139	1.01
J25	286747.333	77548.305	4.74
J26	286751.268	77545.636	0.98
J27	286751.827	77546.444	2.44
J28	286753.835	77545.055	3.32
J29	286755.735	77541.788	1.59
J30	286757.036	77546.881	11.50
J31	286766.720	77540.673	1.88
J32	286767.840	77542.179	8.37
J33	286774.706	77537.388	1.49
J34	286775.560	77538.612	3.99
J35	286778.829	77536.330	3.01
J36	286780.522	77538.815	9.09
J37	286787.982	77533.628	1.03
J1	286788.827	77533.040	
S=5853.1 平方米 合8.7796亩			

广州市从化区规划和测绘地理信息中心

2022年9月数字化成图

广州2000坐标系

1985国家高程基准

2017年版图式

1:500

测量员：潘世杰
绘图员：朱凯举
检查员：朱治卫