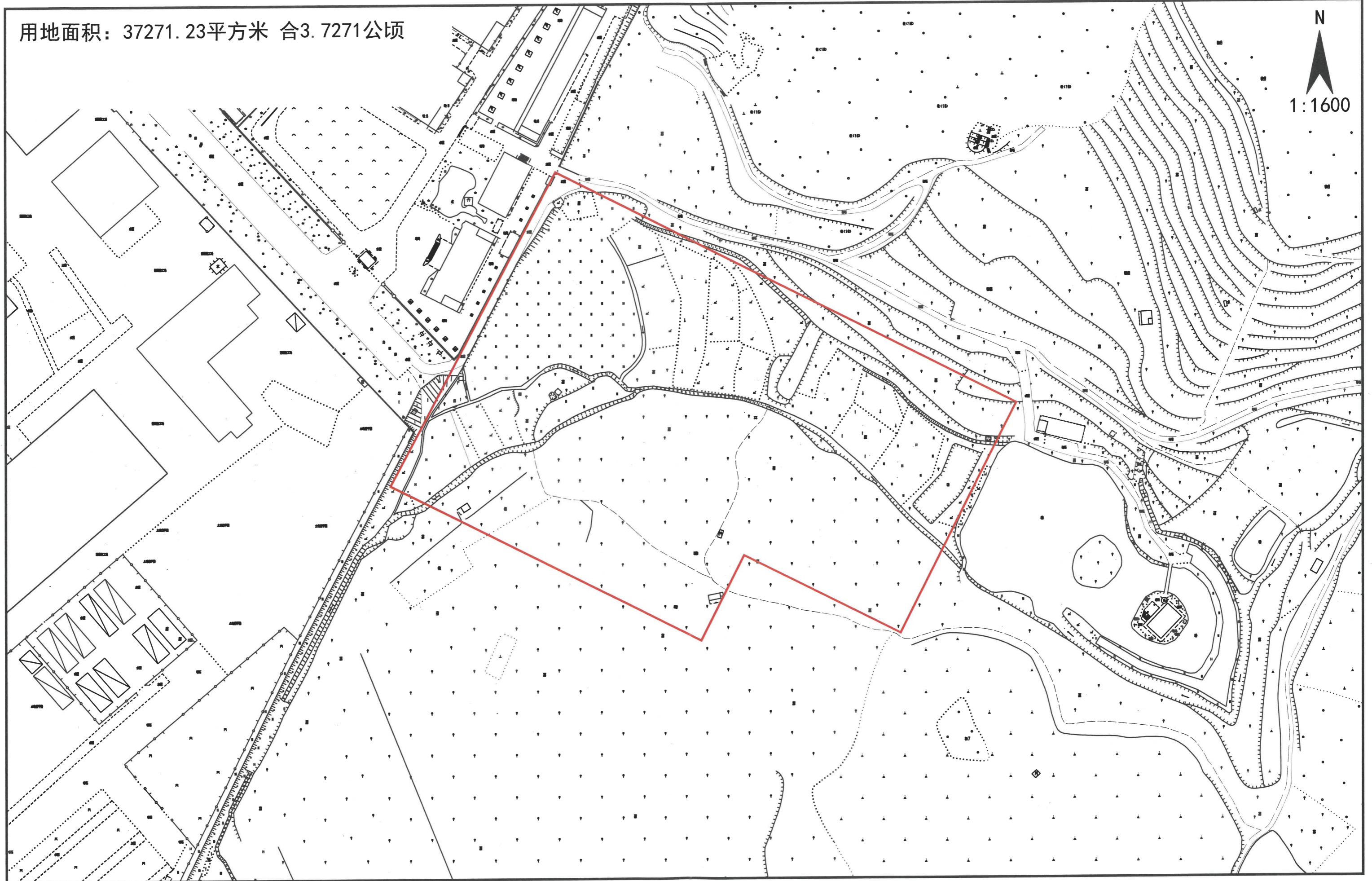


# 增ZG2023008号广州市增城区土地开发储备中心征地示意图

土地坐落: 广州市增城区增江街西山村

用地面积: 37271.23平方米 合3.7271公顷



# 增ZG2023009号广州市增城区土地开发储备中心征地示意图

土地坐落: 广州市增城区增江街西山村

用地面积: 3727.12平方米 合0.3727公顷

