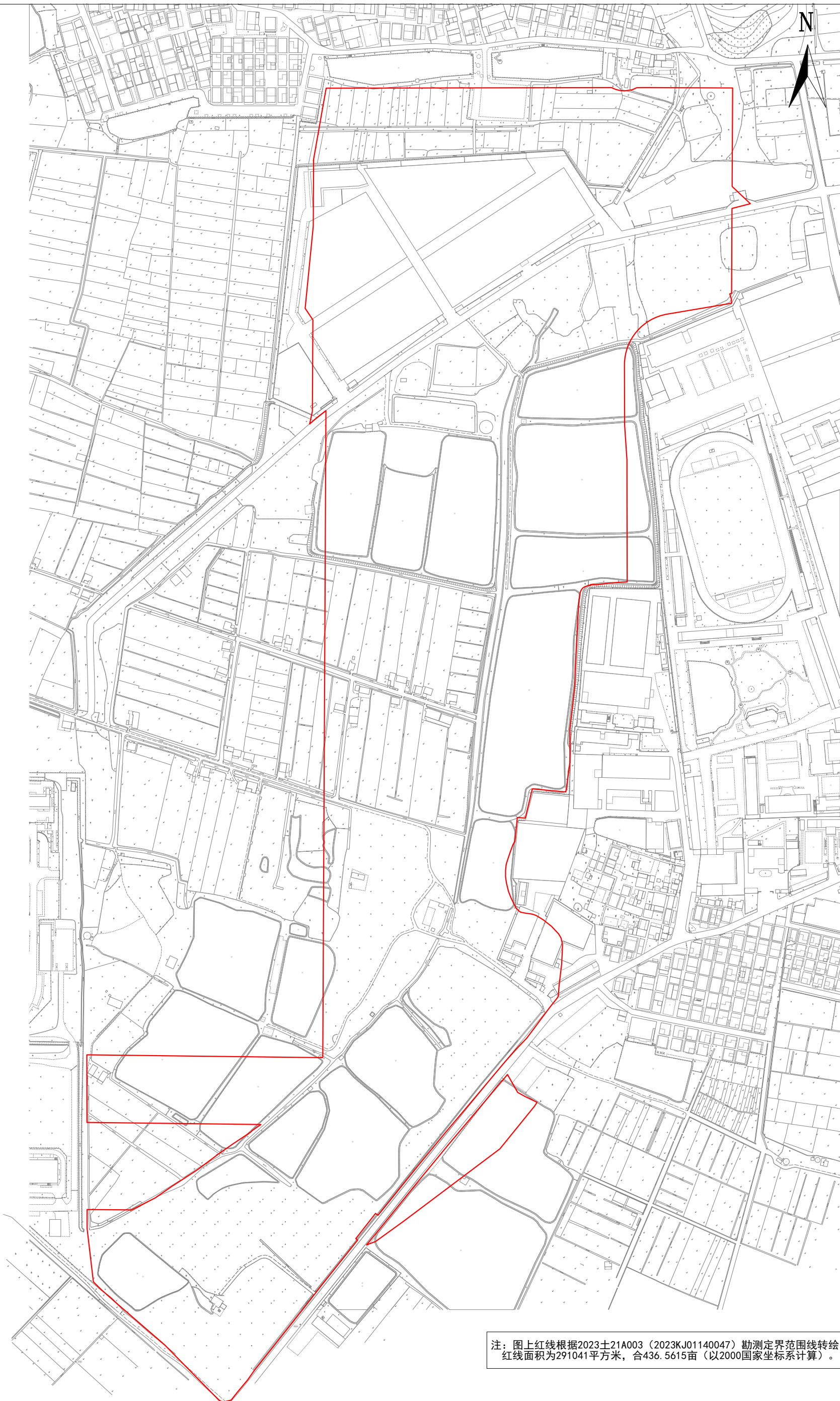


征地补偿安置公告附图

用地方案号: 2023KJ01140103
工程编号: 2023土21A020



注: 图上红线根据2023土21A003 (2023KJ01140047) 勘测定界范围线转绘。
红线面积为291041平方米, 合436.5615亩 (以2000国家坐标系计算)。

广州市规划和自然资源局花都区分局

2000国家坐标

绘图日期: 2024年1月