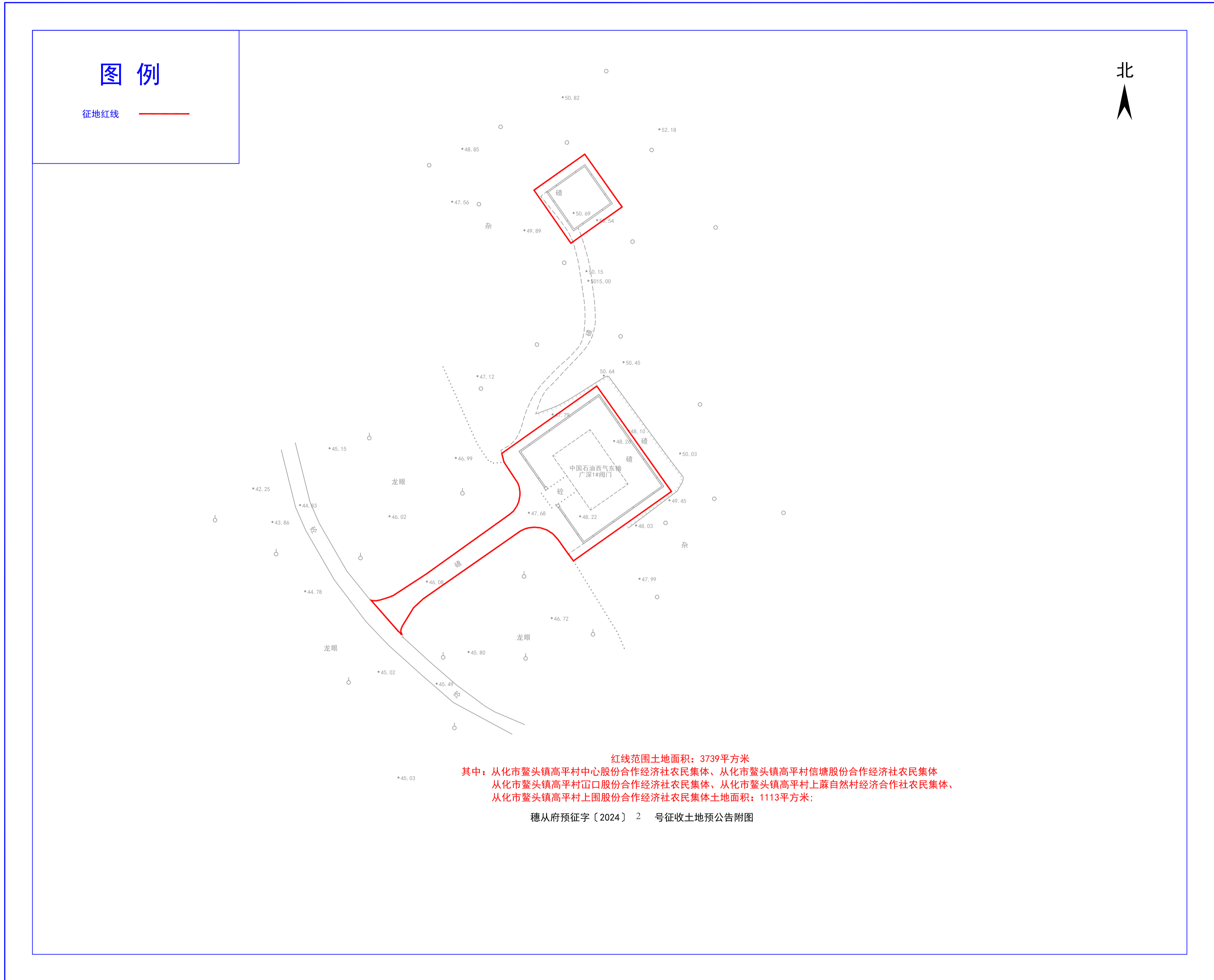


征收土地预公告附图



2022年12月数字化绘图。

2000国家平面坐标系。

1:500

广州市高程系统，等高距20.0米。

征收土地预公告附图

图例

征地红线



红线范围土地面积：3739平方米
其中：从化市城郊街光联村第九股份合作经济社农民集体、从化市城郊街光联村第八股份合作经济社农民集体土地面积：382平方米；
从化市城郊街麻二村第五股份合作经济社农民集体土地面积：32平方米；
从化市城郊街光联村第一股份合作经济社农民集体土地面积：563平方米；
从化市城郊街光联村第二股份合作经济社农民集体土地面积：10平方米；
从化市城郊街光联村第三股份合作经济社农民集体土地面积：247平方米；

穗从府预征字〔2024〕 2 号征收土地预公告附图

2022年12月数字化绘图。

2000国家平面坐标系。

广州市高程系统，等高距20.0米。

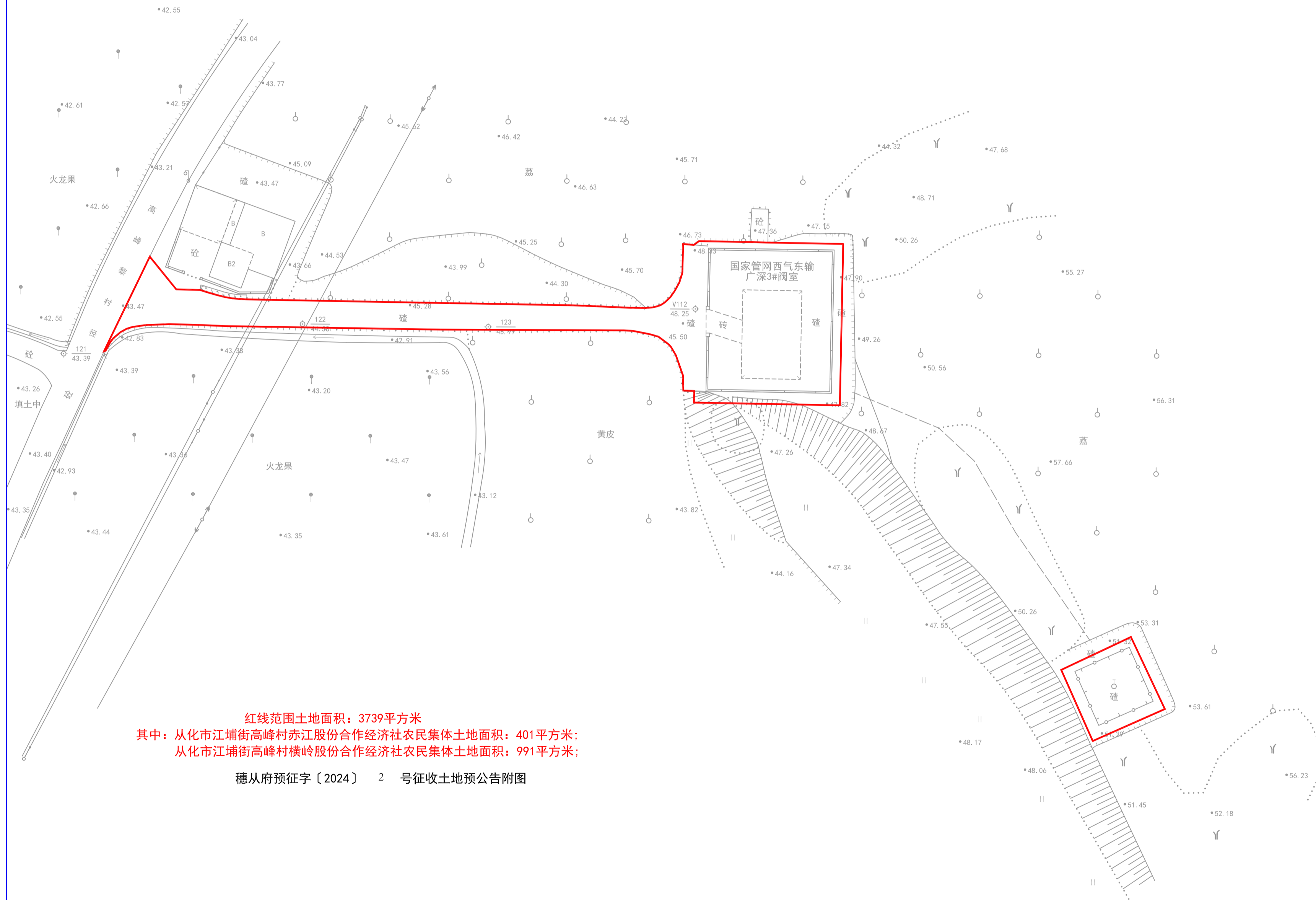
1:500

征收土地预公告附图

图例

征地红线 

北



2022年12月数字化绘图。

2000国家平面坐标系。

广州市高程系统，等高距20.0米。

1:500