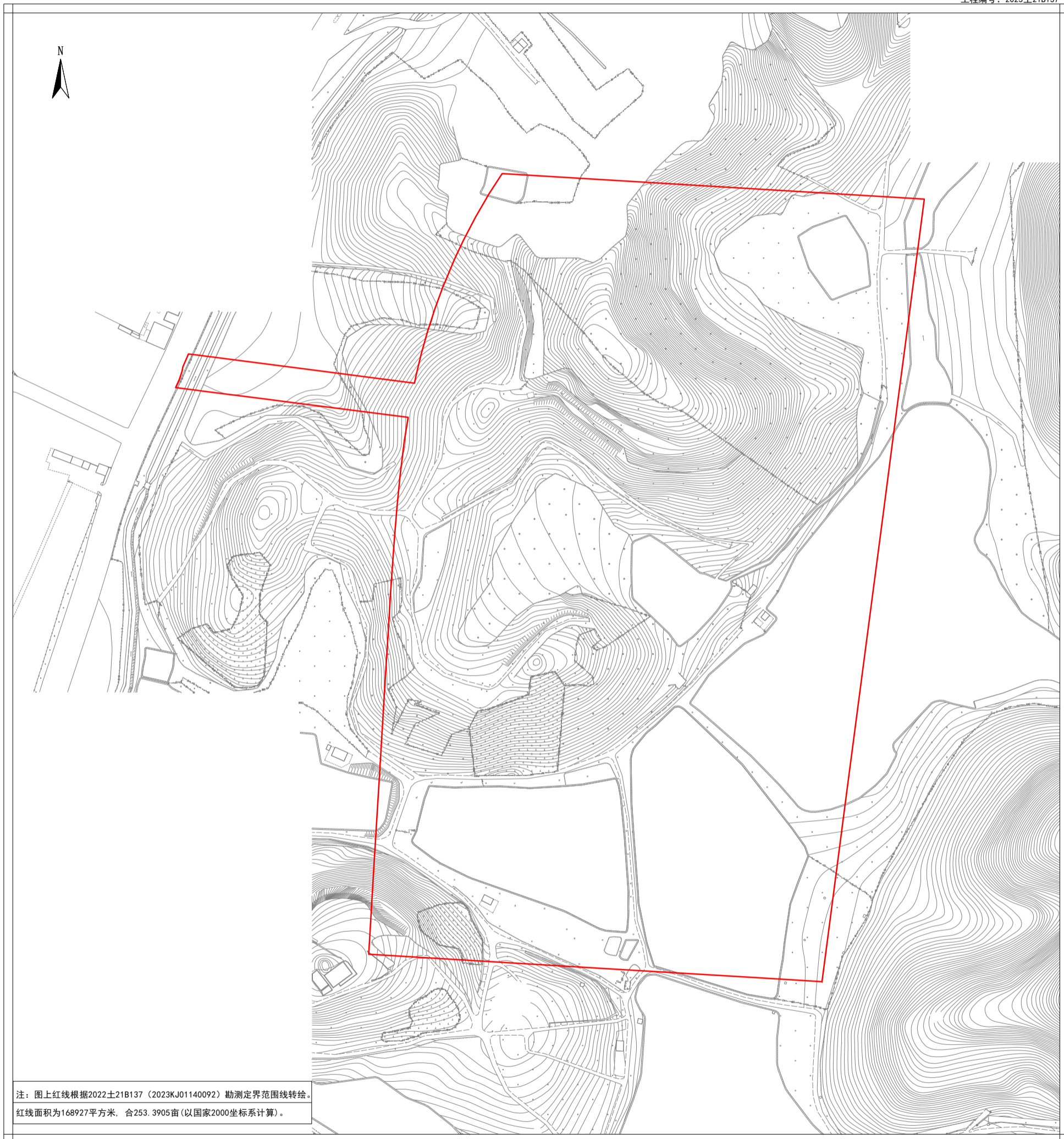


赤坭大道北一地块一征地公告附图

用地方案号：2023KJ01140092
工程编号：2023土21B137



广州市规划和自然资源局花都区分局

注：图上红线根据2022土21B137（2023KJ01140092）勘测定界范围线转绘。
红线面积为168927平方米，合253.3905亩（以国家2000坐标系计算）。

国家2000坐标系

绘图日期：2024年2月