

白云区重点项目留用地（钟落潭镇白土村）控制性详细规划优化 通告附图

审批单位：广州市人民政府

批准时间：2024年2月22日

批准文号：穗府云规划资源审〔2024〕12号

用地位置：

项目位于白云区钟落潭镇白土村西部，钟落潭高校园区南侧，民科园美丽健康产业园东侧，京港澳高速东侧。

批准内容：

（一）新增钟落潭白土物流产业区块（BY098），区块等级为二级控制线，区块面积为4.93公顷。

（二）规划用地和指标

1. 规划用地：将控规未覆盖区域调整为一类工业用地/一类物流仓储用地（M1/W1）、防护绿地（G2）、公园绿地（G1）、水域（E1）。结合新增规划支路及河涌水系规划管理范围线对AB1102004地块进行修正，修正后用地面积为4789平方米。

2. 规划指标：一类工业用地/一类物流仓储用地（M1/W1）用地面积29365平方米，容积率 ≥ 2.0 且 ≤ 4.0 ，建筑面积58730平方米-117460平方米，建筑密度 $\geq 30\%$ ，绿地率 $\leq 20\%$ ，建筑限高60米。

（三）新增一条规划支路（15米宽），连接北侧钟太快速路和东侧现行规划支路。

（四）设置4处市政公用设施，包括1处垃圾收集站（用地面积350平方米，建筑面积250平方米）及3处分类垃圾收集点；调蓄设施占地面积1618平方米，容积总规模1618立方米。

附注：

查询网址：<https://ghzyj.gz.gov.cn/ywpd/cxgh/cxghtzg/>



项目地块现行控制性详细规划示意图



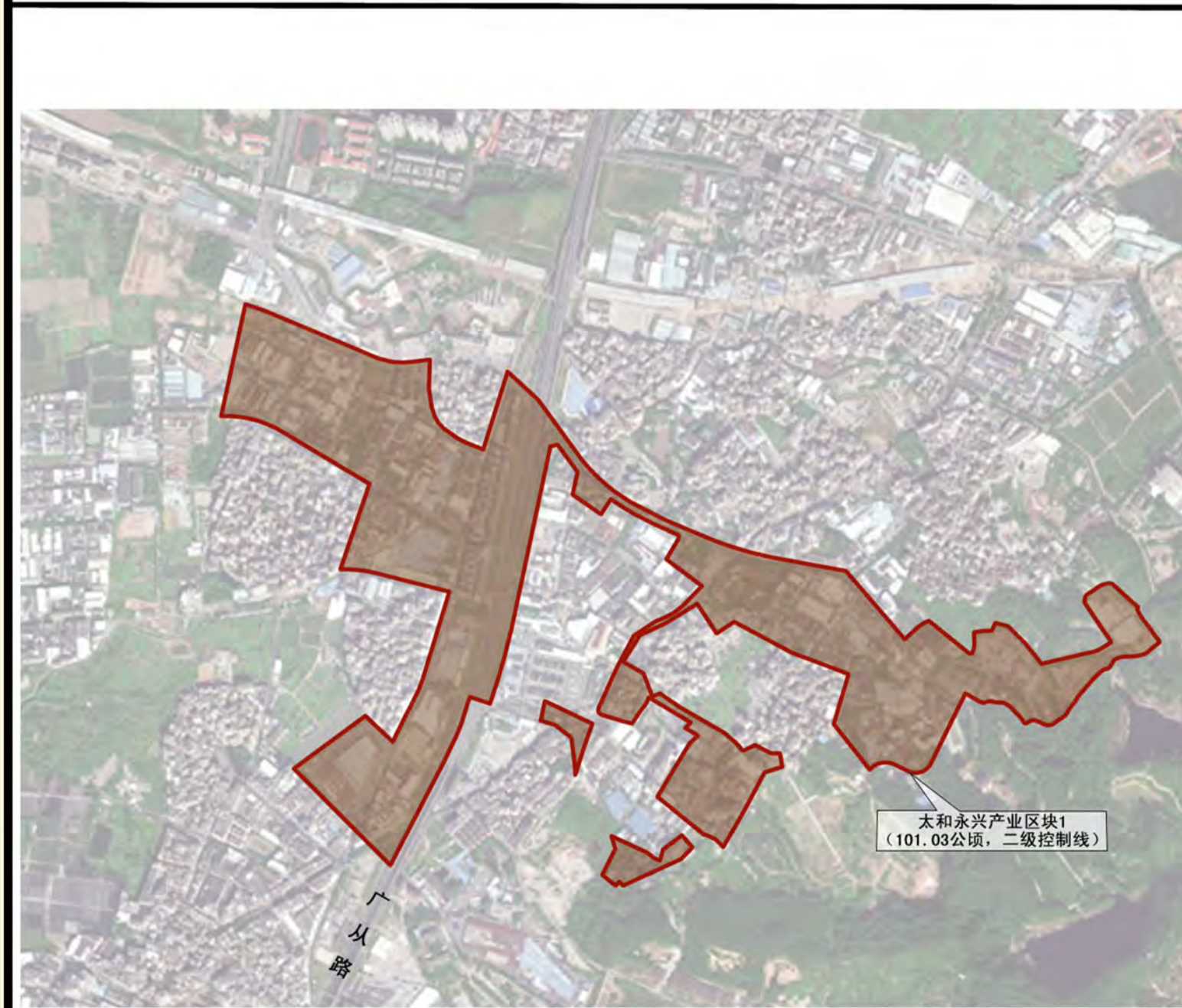
项目地块拟优化控制性详细规划草案示意图



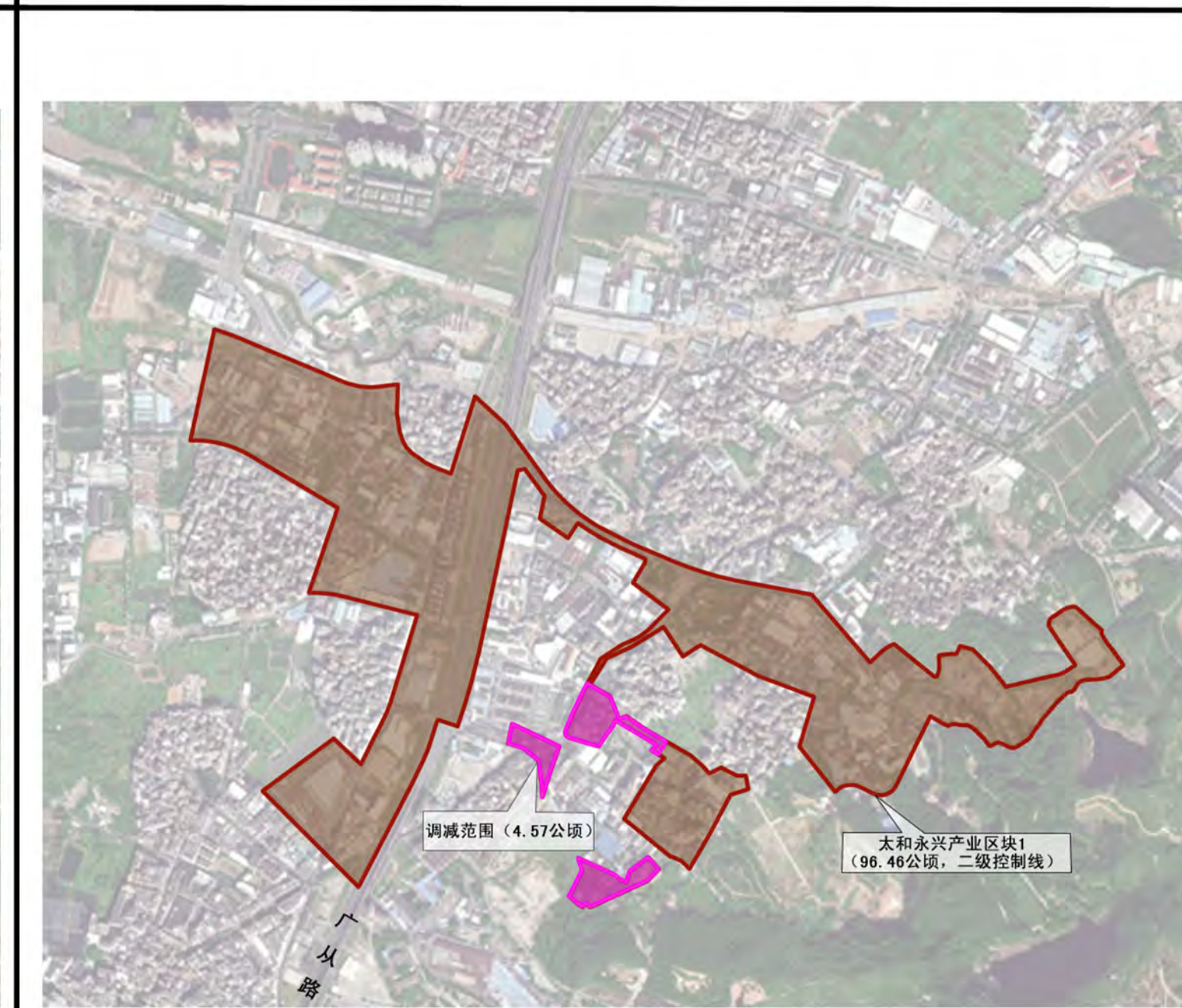
钟落潭白土物流产业区块原规划示意图



钟落潭白土物流产业区块拟优化规划草案示意图



太和永兴产业区块1原规划示意图



太和永兴产业区块1拟优化规划草案示意图

规划管理单元区位图



指北针



编码

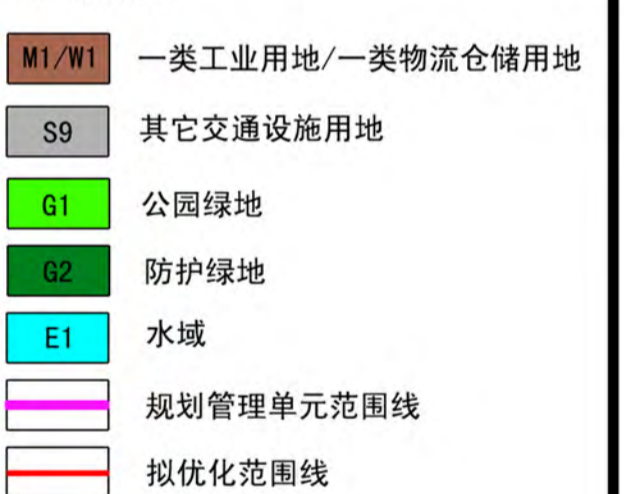
AB1102

图例

现行控规



拟优化



原规划



拟优化

