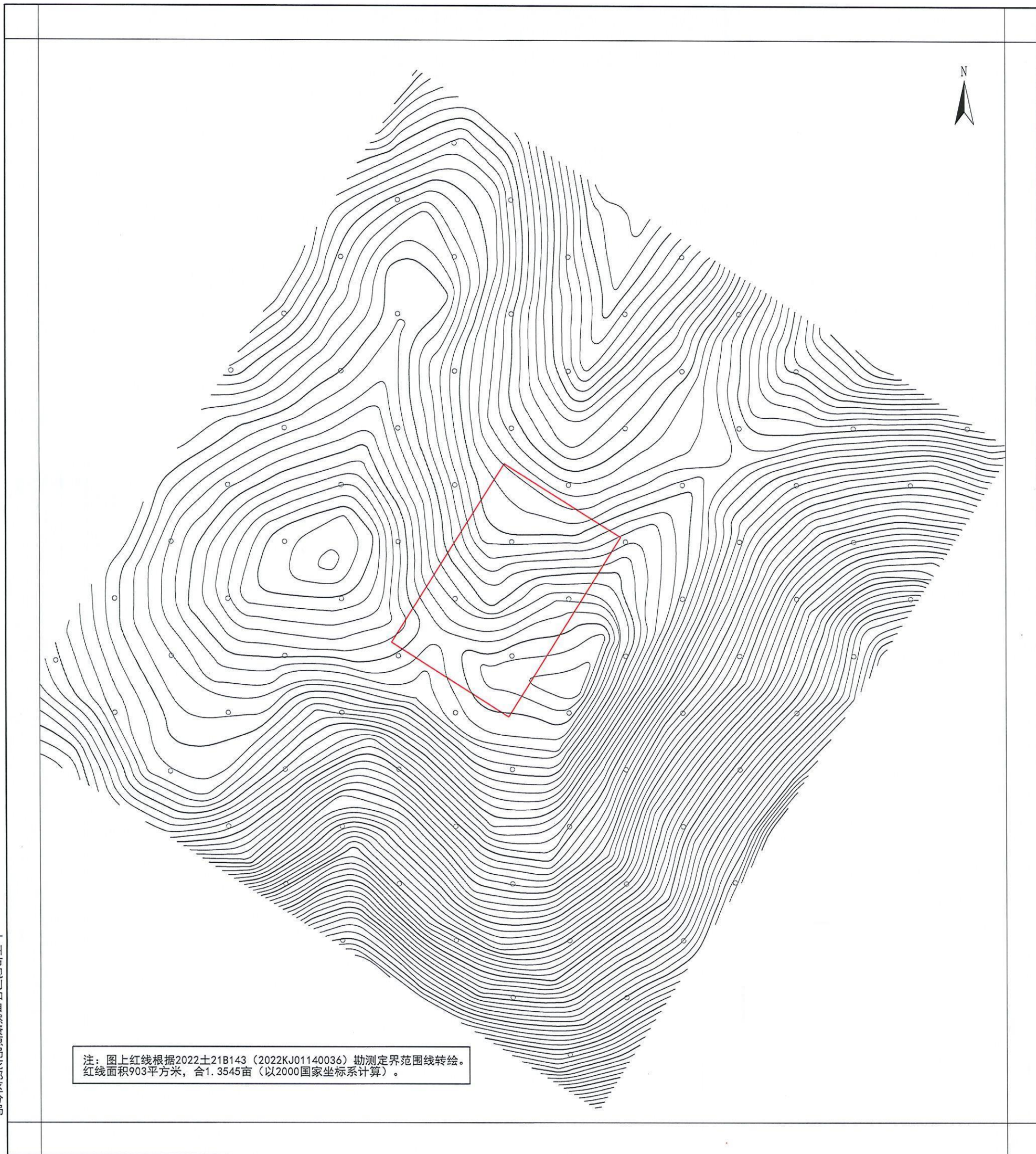


# 广州白云国际机场三期扩建工程非合并报批部分(九龙湖甚高频台)征地公告附图



注：图上红线根据2022土21B143（2022KJ01140036）勘测定界范围线转绘。  
红线面积903平方米，合1.3545亩（以2000国家坐标系计算）。

广州市规划和自然资源局花都分局

2000国家坐标系

绘图日期：2024年3月