

# 宗地图

宗地案号: 391452534  
 用地方案号: 2023KJ01130205  
 工 程 编 号: 2023土428230  
 图 幅 号: 210.20-57.00.210.00-57.00  
 不动产单元号: 4401131200051B01892M00000000

坐落: 番禺区石基镇官涌村育新路2号

2023年12月数字化地形图,  
 广州2000坐标系,  
 广州高程系统, 等高距0.5米,  
 DB4401/T 166-2022年版图式。

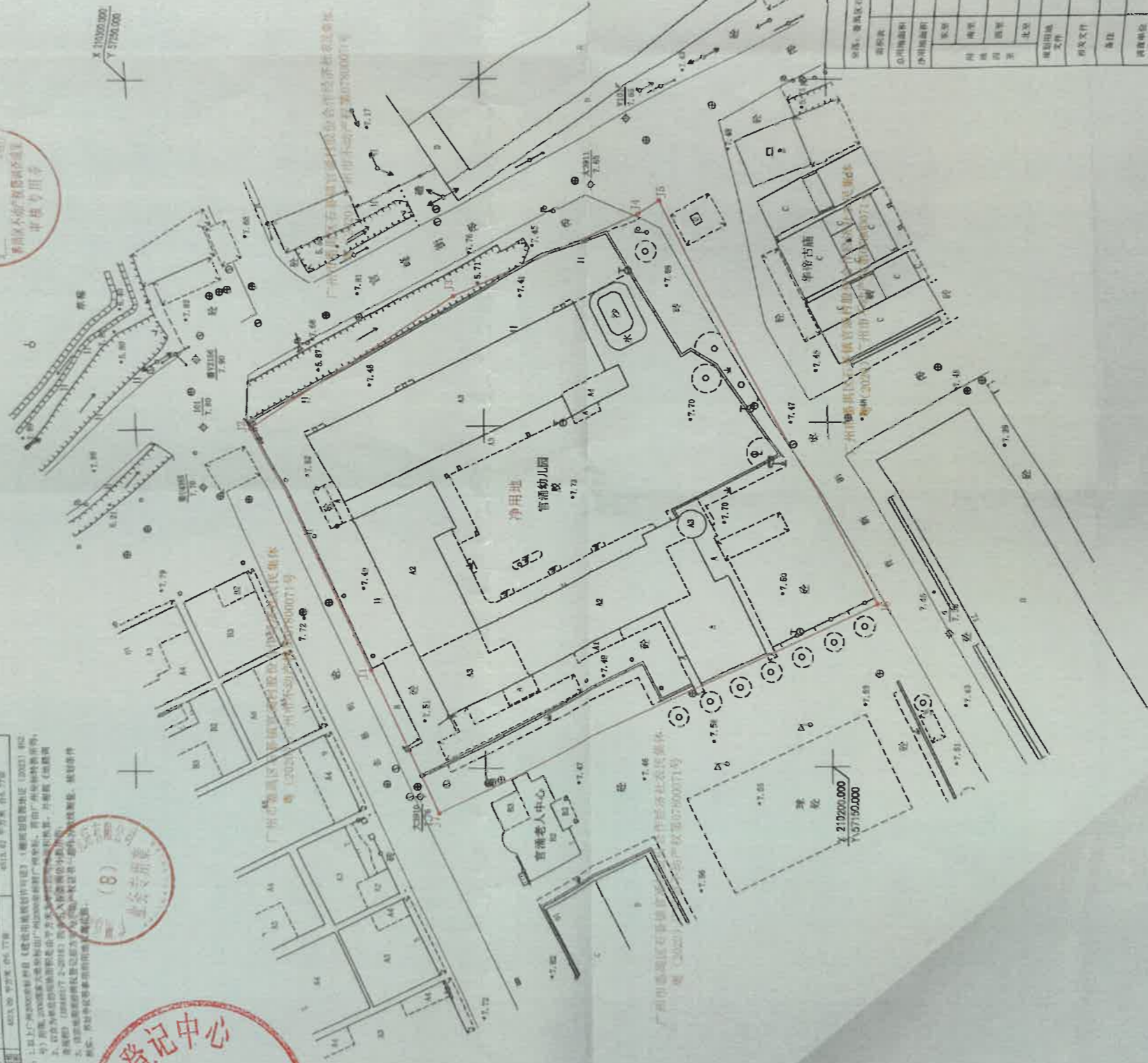
界址点坐标表

点号	X	Y	边长 (米)	X	Y
1	210208.448	57164.189	24.882	210302.469	584336.893
2	210208.448	57164.189	35.77	210308.729	584332.841
3	210208.448	57164.189	38.19	210307.109	584331.895
4	210208.448	57164.189	38.68	210306.620	584331.207
5	210208.448	57164.189	3.53	210305.092	584331.895
6	210208.448	57164.189	35.34	210308.729	584330.841
7	210208.448	57164.189	38.81	210307.109	584329.895
8	210208.448	57164.189	32.75	210306.620	584328.841
9	210208.448	57164.189	32.75	210306.620	584329.895
10	4633.20	9278.05	778	4633.22	9278.05

注: 1. 宗地界址点坐标采用《房产测量规范》(GB/T 17957.1-2009)规定的四位数编码表示。  
 2. 宗地界址点坐标采用《房产测量规范》(GB/T 17957.1-2009)规定的四位数编码表示。  
 3. 宗地界址点坐标采用《房产测量规范》(GB/T 17957.1-2009)规定的四位数编码表示。  
 4. 宗地界址点坐标采用《房产测量规范》(GB/T 17957.1-2009)规定的四位数编码表示。



X: 210208.448  
 Y: 57164.189



编制单位: 广州市城市规划设计研究院有限公司  
 审核单位: 广州市城市规划设计研究院有限公司  
 编制日期: 2023年12月07日  
 审核日期: 2023年12月08日

序号	文件名称	文件编号	编制单位
1	宗地现状地形图	2023年12月	广州市城市规划设计研究院有限公司
2	宗地现状地形图	2023年12月	广州市城市规划设计研究院有限公司
3	宗地现状地形图	2023年12月	广州市城市规划设计研究院有限公司
4	宗地现状地形图	2023年12月	广州市城市规划设计研究院有限公司
5	宗地现状地形图	2023年12月	广州市城市规划设计研究院有限公司
6	宗地现状地形图	2023年12月	广州市城市规划设计研究院有限公司
7	宗地现状地形图	2023年12月	广州市城市规划设计研究院有限公司
8	宗地现状地形图	2023年12月	广州市城市规划设计研究院有限公司
9	宗地现状地形图	2023年12月	广州市城市规划设计研究院有限公司
10	宗地现状地形图	2023年12月	广州市城市规划设计研究院有限公司

编制单位: 广州市城市规划设计研究院有限公司  
 审核单位: 广州市城市规划设计研究院有限公司  
 编制日期: 2023年12月07日  
 审核日期: 2023年12月08日

1:500