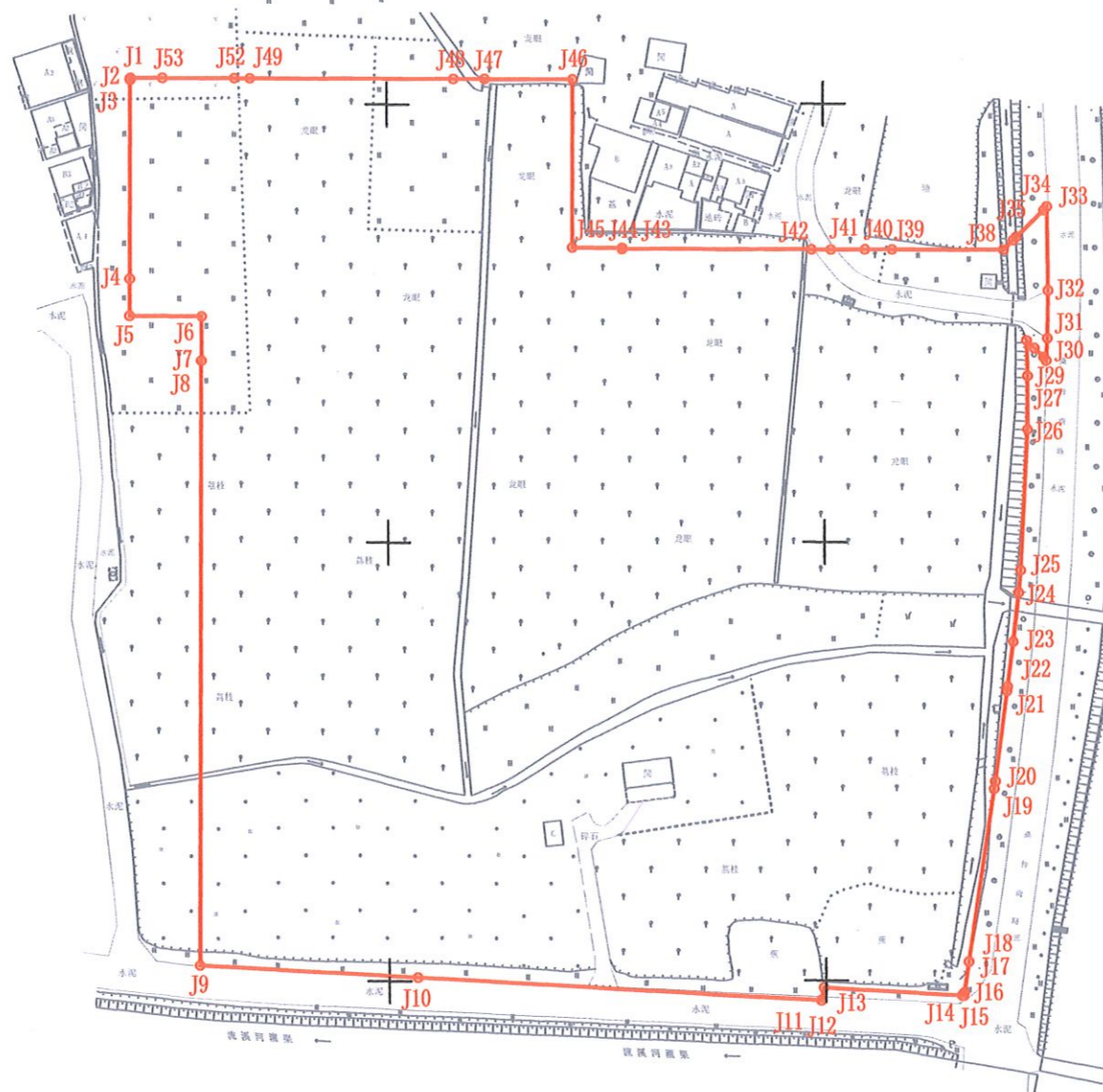


广州市花都区交通运输局（机场北进场路（花都大道-山前旅游大道）和
花都大道快速化改造（花山立交-花东立交）工程安置区）征地补偿安置公告附图

用地方案号:2023DX079
业务号:202400506



广州市花都区地理信息中心
(广州市花都区测绘管理所)
测绘资料专用章

注:图上红线面积为35422.56平方米,合53.1338亩。(以2000国家坐标系计算)界址点坐标根据穗规划资源预选[2023]432号文转绘。