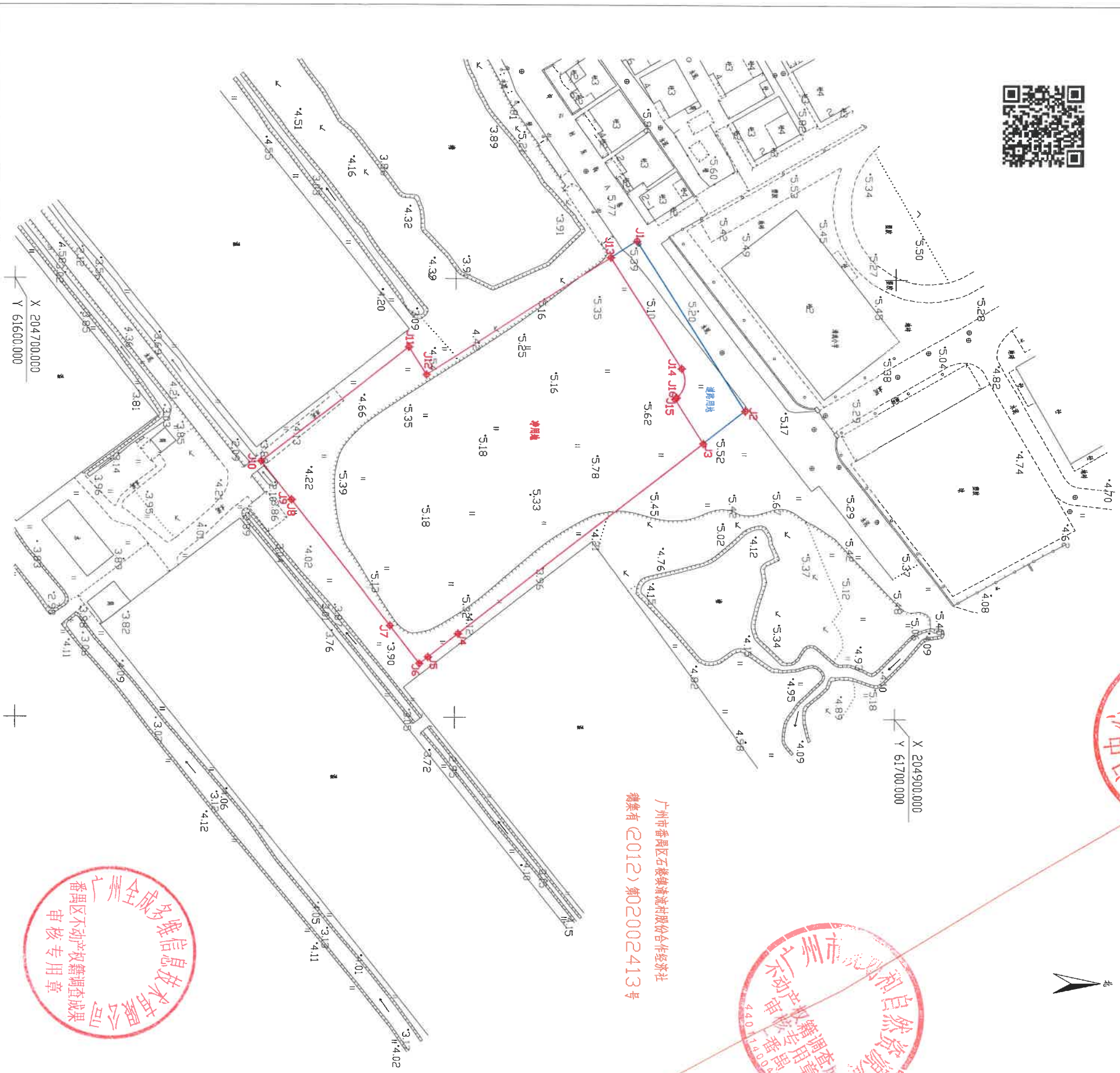


宗地编号: 391452563
图幅号: 20480-6150 20460-6150
不动产单元号: 440113105021J020219W0000000

宗地图
坐落: 番禺区石楼镇清流村

2023年12月数字化制图。
广州2000坐标系。
2017年宗图式。



广州市番禺区石楼镇清流村股份合作经济社
穗集有(2012)第2002413号



宗地权属状况	
权利人	广州市番禺区石楼镇清流村股份合作经济社
权利类型	集体土地所有权
权利期限	无期限

界址点坐标表(米)				
广州2000坐标		2000国家坐标系		
点号	坐标	点号	坐标	
J1	204640.930	61591.200	45.86	
J2	204656.570	61629.820	12.05	
J3	204695.170	61637.240	70.68	
J4	204800.480	61680.760	8.63	
J5	204793.680	61686.080	2.47	
J6	204791.730	61687.500	10.95	
J7	204784.990	61678.970	36.35	
J8	204762.570	61650.330	0.07	
J9	204755.730	61641.520	42.44	
J10	204793.260	61621.740	7.44	
J11	204793.260	61621.740	7.44	
J12	204793.260	61621.740	7.44	
J13	204635.040	61594.980	49.62	
净面积	S=4578.624平方米 47.02亩		净误差	S=387.811平方米 4.70亩

界址点坐标表(米)				
广州2000坐标		2000国家坐标系		
点号	坐标	点号	坐标	
J13	204835.040	61594.980	29.93	
J14	204651.180	61620.180	6.73	
J15	204850.050	61626.820	0.47	
J16	204695.680	61627.110	12.04	
J17	204856.170	61637.240	12.04	
J18	204800.480	61680.760	70.68	
J19	204793.680	61686.080	8.63	
J20	204791.730	61687.500	2.47	
J21	204784.990	61678.970	10.95	
J22	204762.570	61650.330	0.07	
J23	204755.730	61641.520	42.44	
J24	204793.260	61621.740	7.44	
J25	204793.260	61621.740	7.44	
J26	204793.260	61621.740	7.44	
净面积	S=4578.624平方米 47.02亩		净误差	S=387.811平方米 4.70亩

成果审核单位: 广州市番禺区自然资源局
审核人员: 蔡红强
审核日期: 2023年3月26日

广州市番禺区自然资源局
不动产登记中心
2024-03-26

权属调查单位: 广州市番禺区自然资源局
调查人员: 蔡红强
调查日期: 2023年3月26日

宗地编号: 391452563
图幅号: 20480-6150 20460-6150
不动产单元号: 440113105021J020219W0000000

1:1000

权属调查单位: 广州市番禺区自然资源局
调查人员: 蔡红强
调查日期: 2023年3月26日